

10 運輸・通信

| | ページ |
|-----------------------------|-----|
| 7 1 鉄道主要駅乗客数の推移 _____ | 6 4 |
| (グラフ) 鉄道主要駅乗客数の推移 _____ | 6 4 |
| 7 2 高速バス運送実績 (盛岡・大館間) _____ | 6 4 |
| 7 3 自動車保有台数の推移 _____ | 6 5 |
| 7 4 電話加入数の推移 _____ | 6 5 |

71 鉄道主要駅乗客数の推移

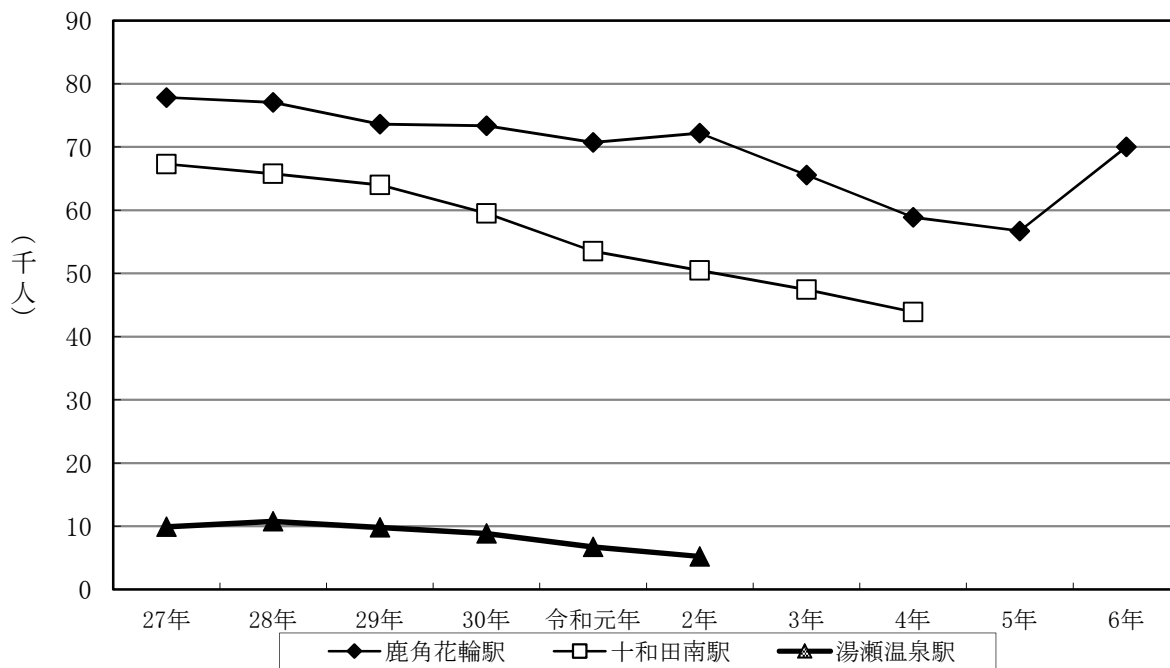
単位:人

| 年度 | 鹿角花輪駅 | | 十和田南駅 | | 湯瀬温泉駅 | |
|--------|--------|------|--------|------|--------|------|
| | 乗客数 | 1日平均 | 乗客数 | 1日平均 | 乗客数 | 1日平均 |
| 平成 27年 | 77,830 | 212 | 67,309 | 183 | 9,886 | 27 |
| 28年 | 77,083 | 211 | 65,761 | 180 | 10,766 | 29 |
| 29年 | 73,594 | 201 | 64,003 | 175 | 9,813 | 26 |
| 30年 | 73,352 | 200 | 59,471 | 162 | 8,841 | 24 |
| 令和 元 | 70,742 | 193 | 53,509 | 146 | 6,722 | 18 |
| 2 | 72,201 | 197 | 50,473 | 138 | 5,221 | 14 |
| 3 | 65,558 | 179 | 47,442 | 129 | x | x |
| 4 | 58,873 | 161 | 43,910 | 120 | x | x |
| 5 | 56,720 | 154 | x | x | x | x |
| 6 | 70,279 | 192 | x | x | x | x |

資料: 東日本旅客鉄道(株)盛岡支社

注) 湯瀬温泉駅は令和3年度から、十和田南駅は令和5年度から公表していない

鉄道主要駅乗客数の推移



72 高速バス運送実績(盛岡・大館間)

単位:人

| 発地 | 平成28年 | 29年 | 30年 | 令和元年 | 2年 | 3年 | 4年 | 5年 | 6年 | 7年 |
|----|---------|---------|---------|---------|--------|--------|---------|---------|---------|---------|
| 盛岡 | 88,118 | 87,602 | 87,421 | 82,299 | 32,390 | 39,314 | 55,954 | 65,536 | 64,723 | 66,682 |
| 大館 | 86,937 | 85,610 | 85,326 | 84,083 | 31,995 | 38,618 | 56,234 | 66,295 | 64,784 | 67,497 |
| 計 | 175,055 | 173,212 | 172,747 | 166,382 | 64,385 | 77,932 | 112,188 | 131,831 | 129,507 | 134,179 |

資料: 秋北バス(株)

73 自動車保有台数の推移

各年度末現在 単位:台

| 年度 | 総数 | 乗用 | | | 貨物用 | | | | 乗合用 | | 2輪車 |
|---------|--------|-------|-------|-------|-----|-------|-------|-------|-----|-----|-------|
| | | 普通車 | 小型車 | 軽四輪車 | 普通車 | 小型車 | 被けん引車 | 軽四輪車 | 普通車 | 小型車 | |
| 平成 27 年 | 27,170 | 4,270 | 5,458 | 7,946 | 714 | 1,038 | 3 | 5,862 | 37 | 59 | 1,783 |
| 28 | 26,974 | 4,323 | 5,371 | 8,015 | 711 | 1,002 | 3 | 5,755 | 39 | 56 | 1,699 |
| 29 | 26,803 | 4,413 | 5,226 | 8,087 | 715 | 967 | 3 | 5,645 | 40 | 55 | 1,652 |
| 30 | 26,535 | 4,534 | 5,034 | 8,076 | 708 | 947 | 4 | 5,539 | 38 | 56 | 1,599 |
| 令和 元 | 26,291 | 4,595 | 4,885 | 8,041 | 697 | 942 | 4 | 5,476 | 38 | 55 | 1,558 |
| 2 | 26,080 | 4,658 | 4,819 | 7,976 | 698 | 944 | 5 | 5,398 | 39 | 52 | 1,491 |
| 3 | 25,851 | 4,710 | 4,706 | 7,936 | 689 | 939 | 6 | 5,319 | 39 | 47 | 1,460 |
| 4 | 25,633 | 4,712 | 4,605 | 7,856 | 690 | 945 | 7 | 5,278 | 39 | 45 | 1,456 |
| 5 | 25,419 | 4,737 | 4,478 | 7,731 | 688 | 949 | 7 | 5,300 | 38 | 41 | 1,450 |
| 6 | 25,064 | 4,768 | 4,301 | 7,626 | 702 | 930 | 6 | 5,237 | 32 | 41 | 1,421 |

資料:東北運輸局秋田運輸支局、税務課

74 電話加入数の推移

各年度末現在 単位:台

| 年度 | 加入電話 | | | | | | |
|---------|-------|--------|-------|-------|--------------|-----|----|
| | 合計 | 一般加入電話 | | | デジタル回線(ISDN) | | |
| | | 小計 | 事務 | 住宅 | 小計 | 事務 | 住宅 |
| 平成 27 年 | 7,916 | 7,314 | 1,311 | 6,003 | 602 | 541 | 61 |
| 28 | 7,678 | 7,122 | 1,298 | 5,824 | 556 | 502 | 54 |
| 29 | 7,376 | 6,870 | 1,244 | 5,626 | 506 | 463 | 43 |
| 30 | 6,898 | 6,450 | 1,135 | 5,315 | 448 | 414 | 34 |
| 令和 元 | 6,329 | 5,942 | 1,022 | 4,920 | 387 | 358 | 29 |
| 2 | 5,977 | 5,619 | 958 | 4,661 | 358 | 333 | 25 |
| 3 | 5,551 | 5,222 | 874 | 4,348 | 329 | 307 | 22 |
| 4 | 5,183 | 4,890 | 827 | 4,063 | 293 | 275 | 18 |
| 5 | 4,902 | 4,668 | 796 | 3,872 | 234 | 219 | 15 |
| 6 | 4,620 | 4,408 | 753 | 3,655 | 212 | 197 | 15 |

資料:NTT東日本(株)秋田支店

