

# 3 事業所

	ページ
2 6 産業大分類別事業所数及び従業者数の推移	2 6
(グラフ) 産業分類別事業所数の構成比	2 7
(グラフ) 産業分類別従業者数の構成比	2 7
2 7 経営組織別事業所数及び従業者数の推移 (民営事業所)	2 8
(グラフ) 経営組織別事業所数及び従業者数の推移 (民営事業所)	2 8
2 8 従業者規模別事業所数及び従業者数 (民営事業所)	2 9
2 9 産業中分類別事業所数及び従業者数 (民営事業所)	3 0
3 0 従業者規模別事業所数及び従業者数の推移 (民営事業所)	3 2

2 6 産業大分類別事業所数及び従業者数の推移

<事業所数>

単位:所

区分	実数					
	平成3年	8年	13年	18年	21年	26年
総 数	2,274	2,272	2,112	1,915	1,861	1,638
農 林 漁 業	41	38	28	26	43	40
鉱 業、採 石 業、砂 利 採 取 業	8	6	3	5	3	3
建 設 業	205	225	213	192	187	176
製 造 業	149	148	131	126	120	115
電 気・ガ ス・熱 供 給・水 道 業	7	11	11	10	7	11
情 報 通 信 業	-	-	-	40	10	5
運 輸 業、郵 便 業	50	55	57	9	43	32
卸 売 業、小 売 業	994	925	814	521	498	410
金 融 業、保 険 業	35	38	35	33	35	29
不 動 産 業、物 品 賃 貸 業	87	100	95	90	90	70
学 術 研 究、専 門・技 術 サ ー ビ ス 業	-	-	-	-	38	33
宿 泊 業、飲 食 サ ー ビ ス 業	-	-	-	215	213	193
生 活 関 連 サ ー ビ ス 業、娛 楽 業	-	-	-	-	222	188
教 育、学 習 支 援 業	-	-	-	59	53	48
医 療、福 祉	-	-	-	117	113	126
複 合 サ ー ビ ス 事 業	-	-	-	22	20	19
サ ー ビ ス 業(他 に 分 類 さ れ な い も の)	666	694	693	423	139	116
公 務(他 に 分 類 さ れ る も の を 除 く)	32	32	32	27	27	24

<従業者数>

単位:人

区分	実数					
	平成3年	8年	13年	18年	21年	26年
総 数	17,570	17,706	16,279	14,951	14,548	13,488
農 林 漁 業	426	321	208	125	476	305
鉱 業、採 石 業、砂 利 採 取 業	106	41	20	32	30	21
建 設 業	2,705	2,920	2,514	1,914	1,645	1,558
製 造 業	3,866	3,080	2,494	2,218	1,827	1,789
電 気・ガ ス・熱 供 給・水 道 業	81	161	137	106	61	100
情 報 通 信 業	-	-	-	44	48	25
運 輸 業、郵 便 業	907	716	734	485	614	466
卸 売 業、小 売 業	4,061	4,030	3,769	2,625	2,619	2,388
金 融 業、保 険 業	371	353	299	267	296	286
不 動 産 業、物 品 賃 貸 業	122	165	192	181	241	195
学 術 研 究、専 門・技 術 サ ー ビ ス 業	-	-	-	-	194	153
宿 泊 業、飲 食 サ ー ビ ス 業	-	-	-	1,464	1,341	1,057
生 活 関 連 サ ー ビ ス 業、娛 楽 業	-	-	-	-	679	591
教 育、学 習 支 援 業	-	-	-	556	510	478
医 療、福 祉	-	-	-	1,912	2,272	2,565
複 合 サ ー ビ ス 業	-	-	-	541	184	183
サ ー ビ ス 業(他 に 分 類 さ れ な い も の)	4,317	5,305	5,310	1,854	969	757
公 務(他 に 分 類 さ れ る も の を 除 く)	608	614	602	627	542	571

資料:事業所・企業統計調査(平成3～18年)、経済センサス-基礎調査(平成21、26年)

※平成3年(7月1日現在)、平成8・13・18年(10月1日現在)、平成21・26年(7月1日現在)

※事業所・企業統計調査は平成18年の調査を最後とし、平成21年から経済センサスに統合された。

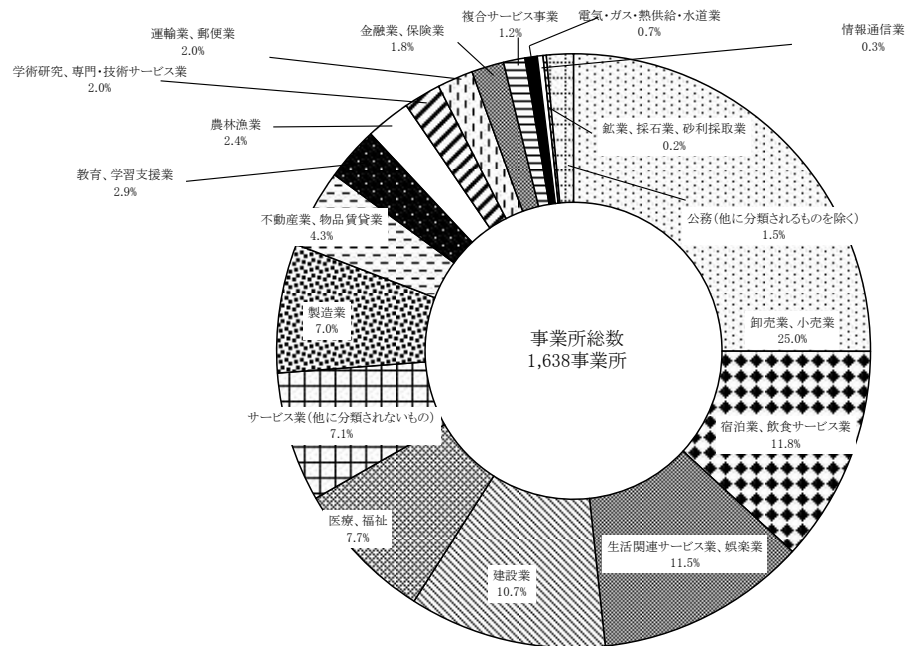
※「経済センサス-基礎調査」結果を「事業所・企業統計調査」結果と比較する場合の留意事項【総務省統計局  
結果発表より一部抜粋】

経済センサス-基礎調査は、我が国の事業所及び企業を対象に新しく創設した調査であり、  
事業所・企業統計調査(平成18年まで実施)と調査の対象は同様であるが、調査手法が以下の点において  
異なることから、**平成18年事業所・企業統計調査との差数が全て増加・減少を示すものではない。**

・商業・法人登記等の行政記録の活用

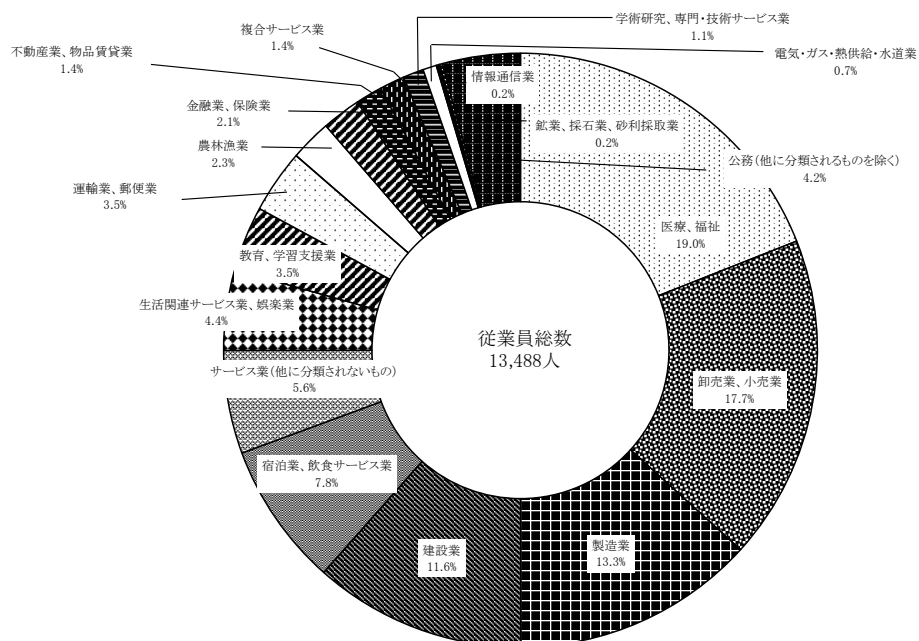
・会社(外国の会社を除く)、会社以外の法人及び個人経営の事業所の本社等において、当該本社等  
の事業主が当該支所等の分も一括して報告する「本社等一括調査」の導入 等

## 産業分類別事業所数の構成比



(平成 26 年 7 月 1 日現在)

## 産業分類別従業者数の構成比



(平成 26 年 7 月 1 日現在)

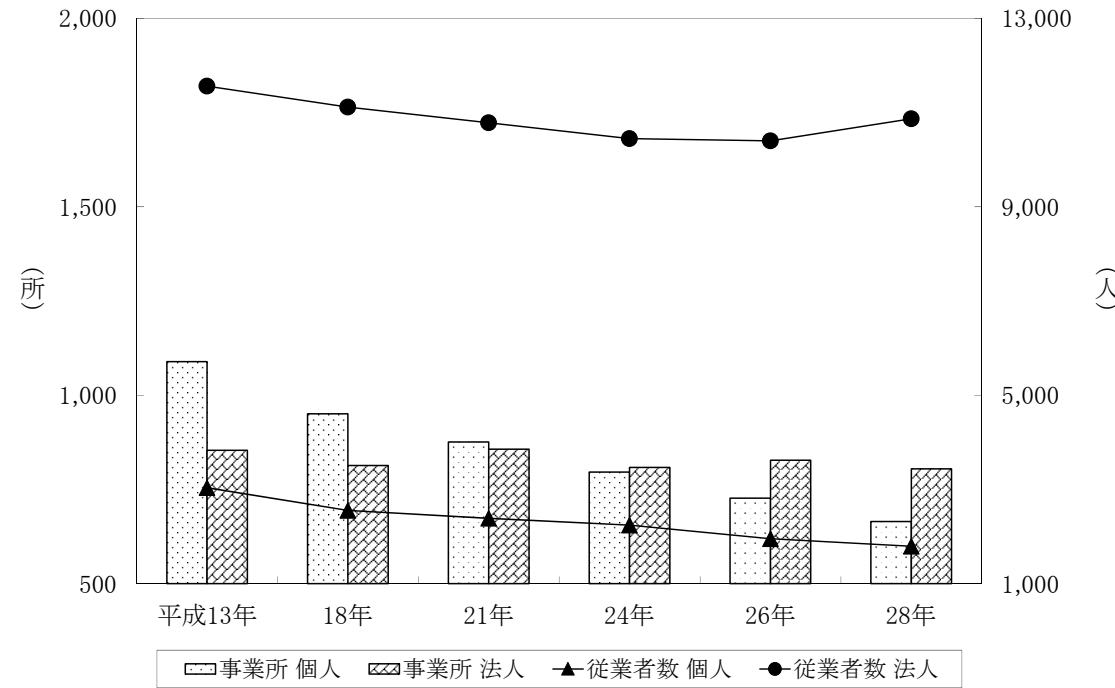
2 7 経営組織別事業所数及び従業者数の推移（民営事業所）

単位:所、人

年	事業所数				従業員数			
	総数	個人	法人	法人でない団体	総数	個人	法人	法人でない団体
平成 13 年	1,968	1,089	854	25	14,657	3,037	11,562	58
18	1,785	951	814	20	13,706	2,555	11,117	34
21	1,746	876	857	13	13,195	2,390	10,783	22
24	1,616	796	809	11	12,704	2,243	10,446	15
26	1,566	727	828	11	12,380	1,956	10,400	24
28	1,481	665	805	11	12,692	1,794	10,866	32

資料:事業所・企業統計調査(平成8～18年)、経済センサス-基礎調査(平成21、26年)、経済センサス-活動調査(平成24、28年)  
※平成8・13・18年(10月1日現在)、平成21年(7月1日現在)、平成24年(2月1日現在)、平成26年(7月1日現在)、平成28年(6月1日現在)

経営組織別事業所数及び従業者数の推移（民営事業所）





## 29 産業中分類別事業所数及び従業者数（民営事業所）

産業分類	事業所数	従業者数
<b>総数</b>	<b>1,481</b>	<b>12,692</b>
<b>農業、林業</b>	<b>37</b>	<b>526</b>
農林業	27	367
漁業	10	159
漁業（水産養殖業を除く）	-	-
水産養殖業	-	-
<b>鉱業、採石業、砂利採取業</b>	<b>3</b>	<b>21</b>
鉱業、採石業、砂利採取業	3	21
<b>建設業</b>	<b>168</b>	<b>1,587</b>
総合工事事業（設備工事を除く）	86	971
別工事設備工事	50	330
建設業	32	286
<b>製造業</b>	<b>107</b>	<b>1,771</b>
食料品製造業	28	370
飲料・たばこ・飼料製造業	3	17
繊維工業	11	220
木材・木製品製造業（家具を除く）	8	28
家具・装備品製造業	8	35
パルプ・紙・紙加工品製造業	1	7
印刷・同関連業	2	18
化学工業	1	34
石油製品・石炭製品製造業	1	10
プラスチック製品製造業（別掲を除く）	2	26
ゴム製品製造業	1	14
なめし革・同製品・毛皮製造業	1	7
窯業・土石製品製造業	8	58
鉄鋼業	1	14
非金属製品製造業	1	111
金属製品製造業	9	87
はん用機械器具製造業	2	86
生産用機械器具製造業	1	48
業務用機械器具製造業	2	91
電子部品・デバイス・電子回路製造業	3	156
電気機械器具製造業	4	119
情報通信機械器具製造業	1	78
輸送用機械器具製造業	2	121
その他の製造業	6	16
<b>電気・ガス・熱供給・水道業</b>	<b>9</b>	<b>91</b>
電気	6	78
ガス	-	-
熱供給	-	-
水道	3	13
<b>情報通信業</b>	<b>7</b>	<b>58</b>
放送	1	1
情報サービス	1	5
インターネット附随サービス	1	5
映像・音声・文字情報制作業	-	-
映像・音声・文字情報制作業	4	47
<b>運輸業、郵便業</b>	<b>33</b>	<b>459</b>
鉄道	2	13
道路旅客運送業	7	97
道路貨物運送業	16	249
水路旅客運送業	-	-
水路貨物運送業	-	-
航空旅客運送業	-	-
航空貨物運送業	-	-
倉庫業	-	-
運輸に附帯するサービス業	8	100
郵便業（信書便事業を含む）	-	-

資料：平成28年経済センサス-活動調査

※産業分類間の格付不能事業所は除いているので、大分類の合計と総数は一致しない。

平成28年6月1日現在 単位:所、人

産業分類	事業所数	従業者数
<b>卸 売、小 売 業</b>	397	2,279
各種商 品 卸 売 業	-	-
繊維・衣 服 等 卸 売 業	2	3
飲 食 料 品 卸 売 業	11	57
建築材料・鉱物・金属材料等卸売業	17	146
機械器具卸売業	12	40
その他の商 品 卸 売 業	11	31
各種物・衣服・身の回り品小売業	-	-
飲 食 料 品 小 売 業	42	98
機械器具小 売 業	117	835
その他の小 売 業	43	201
無 店 舗 小 売 業	137	844
<b>金 融、保 険 業</b>	4	13
銀行業	26	285
協同組織金融業	8	82
貸金業、クレジットカード業等非預金信用機関	4	49
金融商品取引業、商品先物取引業	-	-
補助的金融業等	-	-
保険業(保険媒介代理業、保険サービス業を含む)	-	-
<b>不 動 産 業、物 品 賃 貸 業</b>	14	154
不動産取引業	62	152
不動産賃貸業・管理業	6	15
物品賃貸業	47	108
<b>学 術 研 究、専 門・技 術 サービス業</b>	9	29
学 術・開 発 研 究 機 関	32	99
専門サービス業(他に分類されないもの)	-	-
広 告 業	10	28
技術サービス業(他に分類されないもの)	1	1
<b>宿 泊 業、飲 食 サービス業</b>	21	70
宿泊業	166	1,044
飲 食 店	33	507
持ち帰り・配達飲食サービス業	120	437
<b>生 活 関 連 サービス業、娯 楽 業</b>	12	79
洗濯・理容・美容・浴場業	178	533
その他の生活関連サービス業	151	323
娯 楽 業	14	93
<b>教 育、学 習 支 援 業</b>	13	117
学校教育	22	60
その他の教育、学習支援業	1	7
<b>医 療、福 祉</b>	21	53
医療	108	2,813
保健衛生	50	848
社会保険・社会福祉・介護事業	-	-
<b>複 合 サービス 事 業</b>	58	1,965
郵便局	18	185
協同組合(他に分類されないもの)	13	142
<b>サービス業(他に分類されないもの)</b>	5	43
廃棄物処理業	108	729
自動車整備業	9	135
機械等修理業(別掲を除く)	25	113
職業紹介・労働者派遣業	9	22
その他の事業サービス業	1	6
政治・経済・文化団体	10	316
宗教	17	49
その他のサービス業	34	81
	3	7

30 従業者規模別事業所数及び従業者数の推移（民営事業所）

<実数> 単位:所、人

年	総数		従業者1～4人		5～9人		10～29人		30人以上		派遣従業者のみ	
	事業所数	従業者数	事業所数	従業者数	事業所数	従業者数	事業所数	従業者数	事業所数	従業者数	事業所数	従業者数
平成 13 年	1,968	14,657	1,267	2,562	350	2,309	264	4,226	85	5,560	2	-
18	1,785	13,706	1,162	2,401	319	2,101	230	3,635	74	5,569	-	-
21	1,746	13,195	1,098	2,298	337	2,214	231	3,788	72	4,895	8	-
24	1,616	12,704	999	2,082	296	1,915	237	3,783	70	4,924	14	-
26	1,566	12,380	954	1,933	300	1,925	228	3,628	78	4,894	6	-
28	1,481	12,692	883	1,803	292	1,915	223	3,639	78	5,335	5	-

<構成比> 単位:%

年	総数		従業者1～4人		5～9人		10～29人		30人以上		派遣従業者のみ	
	事業所数	従業者数	事業所数	従業者数	事業所数	従業者数	事業所数	従業者数	事業所数	従業者数	事業所数	従業者数
平成 13 年	100.0	100.0	64.4	17.5	17.8	15.8	13.4	28.8	4.3	37.9	0.1	-
18	100.0	100.0	65.1	17.5	17.9	15.3	12.9	26.5	4.1	40.6	-	-
21	100.0	100.0	62.9	17.4	19.3	16.8	13.2	28.7	4.1	37.1	0.5	-
24	100.0	100.0	61.8	16.4	18.3	15.1	14.7	29.8	4.3	38.8	0.9	-
26	100.0	100.0	60.9	15.6	19.1	15.6	14.6	29.3	5.0	39.5	0.4	-
28	100.0	100.0	59.6	14.2	19.7	15.1	15.1	28.7	5.3	42.0	0.3	-

資料:事業所・企業統計調査(平成8～18年)、経済センサス-基礎調査(平成21、26年)、経済センサス-活動調査(平成24、28年)  
※平成8・13・18年(10月1日現在)、平成21年(7月1日現在)、平成24年(2月1日現在)、平成26年(7月1日現在)、平成28年(6月1日現在)