

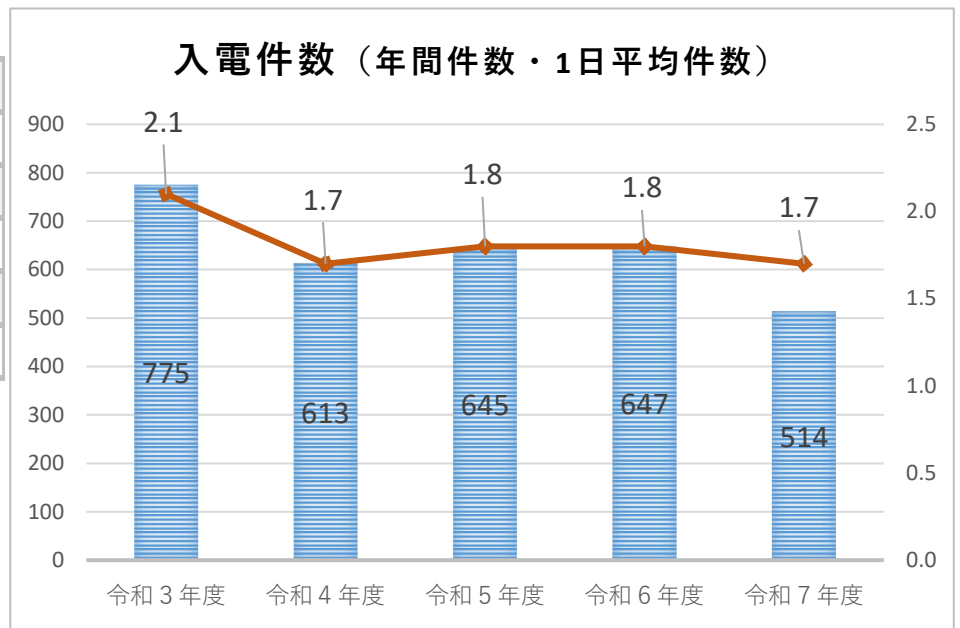
◇入電件数編

～入電（相談者）に対応した件数～

- ・入電件数とはコールセンターで電話を受けた件数です。
- ・相談者とは相談をしてきた人を表します。
- ・相談対象者とは相談の対象となる人を表します。

1【入電件数】

	入電件数	1日平均件数
令和3年度	775件	2.1件
令和4年度	613件	1.7件
令和5年度	645件	1.8件
令和6年度	647件	1.8件
令和7年度	514件	1.7件

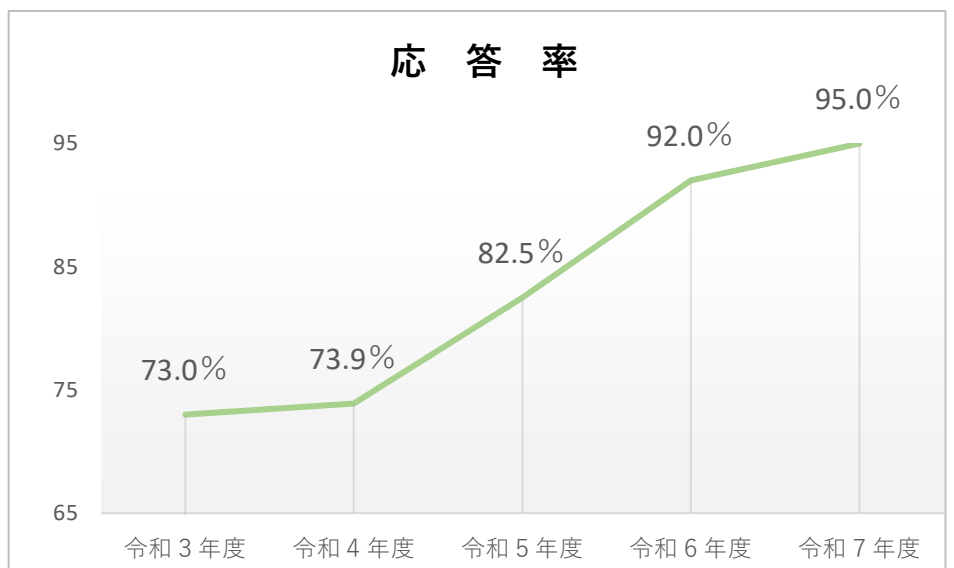


※令和5年7月に各家庭などに
マグネットシート配布

2【入電に対する応答率】

・利用者がかけた電話に対し、オペレーターが対応できた率。

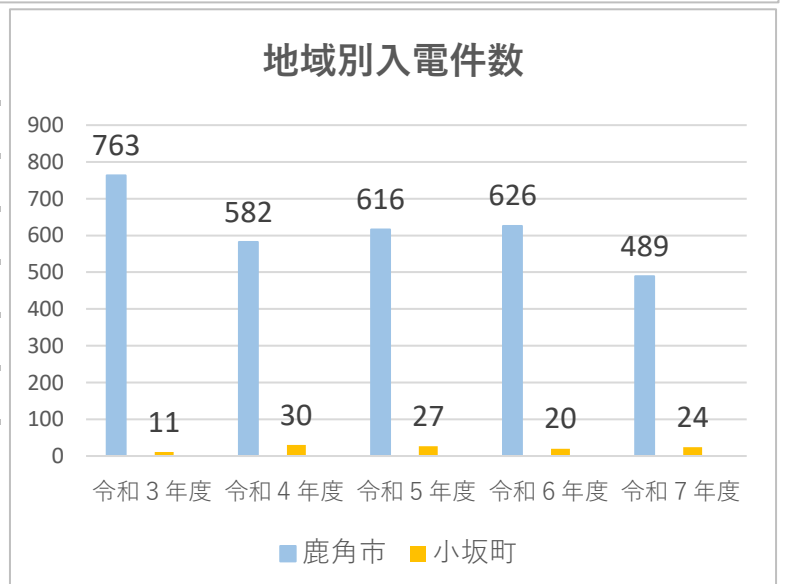
	応答率
令和3年度	73.0%
令和4年度	73.9%
令和5年度	82.5%
令和6年度	92.0%
令和7年度	95.0%



注) 全オペレーターが対応中の場合、
自動アナウンスでかけ直しを
お願いしています。

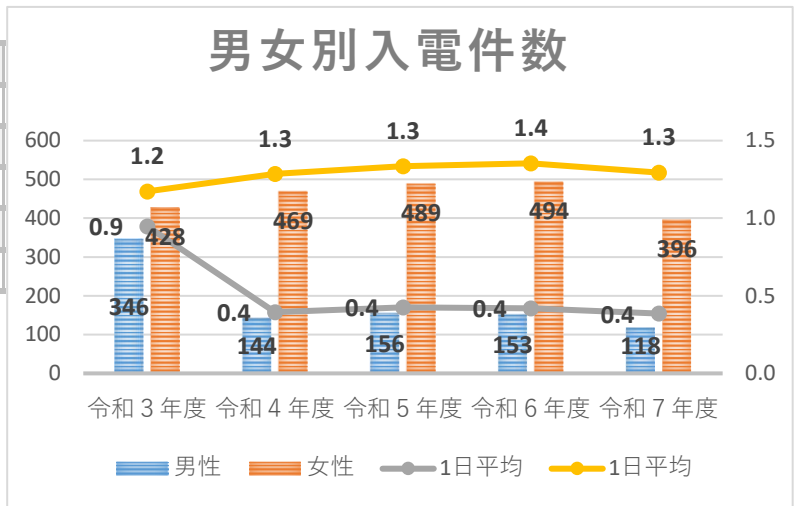
3【地域別入電件数】

	鹿角市	小坂町	その他
令和3年度	763件	11件	1件
令和4年度	582件	30件	1件
令和5年度	616件	27件	2件
令和6年度	626件	20件	1件
令和7年度	489件	24件	1件



4【男女別入電件数】

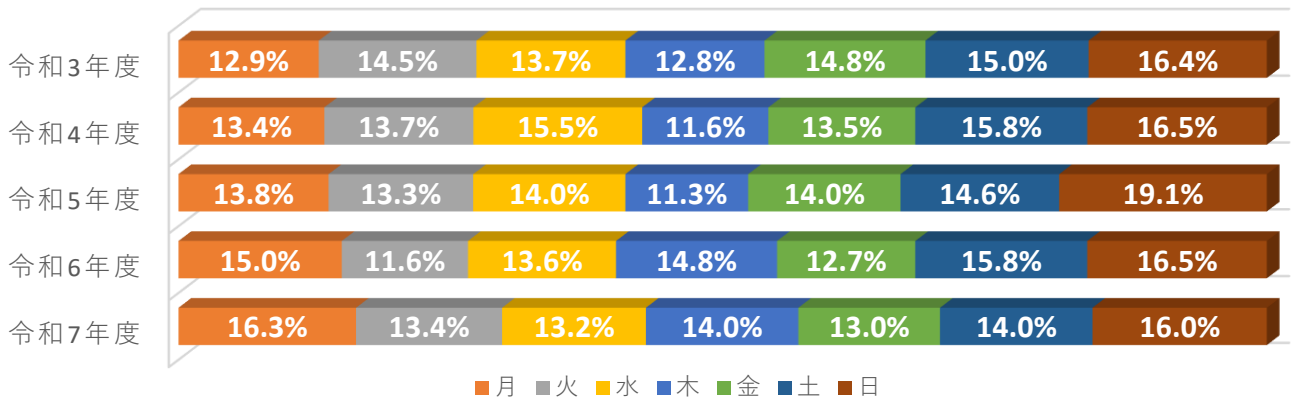
	男性	女性	不明
令和3年度	346件	428件	1件
令和4年度	144件	469件	0件
令和5年度	156件	489件	0件
令和6年度	153件	494件	0件
令和7年度	118件	396件	0件



5【曜日別入電件数】

	月		火		水		木		金		土		日	
	件	%	件	%	件	%	件	%	件	%	件	%	件	%
令和3年度	100	12.9	112	14.5	106	13.7	99	12.8	115	14.8	116	15.0	127	16.4
令和4年度	82	13.4	84	13.7	95	15.5	71	11.6	83	13.5	97	15.8	101	16.5
令和5年度	89	13.8	86	13.3	90	14.0	73	11.3	90	14.0	94	14.6	123	19.1
令和6年度	97	15.0	75	11.6	88	13.6	96	14.8	82	12.7	102	15.8	107	16.5
令和7年度	84	16.3	69	13.4	68	13.2	72	14.0	67	13.0	72	14.0	82	16.0

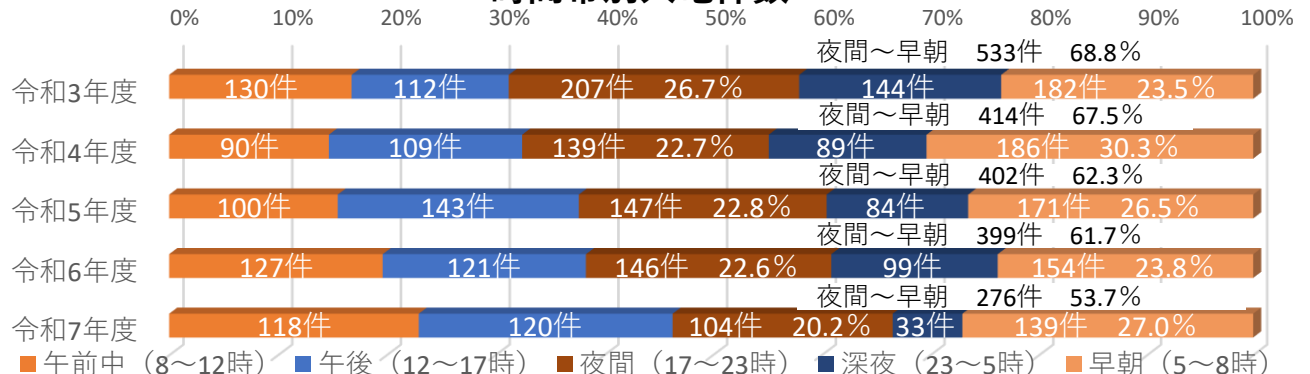
曜日別入電件数



6【時間帯別入電件数】

	午前中 (8~12時)		午後 (12~17時)		夜間 (17~23時)		深夜 (23~5時)		早朝 (5~8時)	
	件	%	件	%	件	%	件	%	件	%
令和3年度	130	16.8	112	14.5	207	26.7	144	18.6	182	23.5
令和4年度	90	14.7	109	17.8	139	22.7	89	14.5	186	30.3
令和5年度	100	15.5	143	22.2	147	22.8	84	13.0	171	26.5
令和6年度	127	19.6	121	18.7	146	22.6	99	15.3	154	23.8
令和7年度	118	23.0	120	23.4	104	20.2	33	6.4	139	27.0

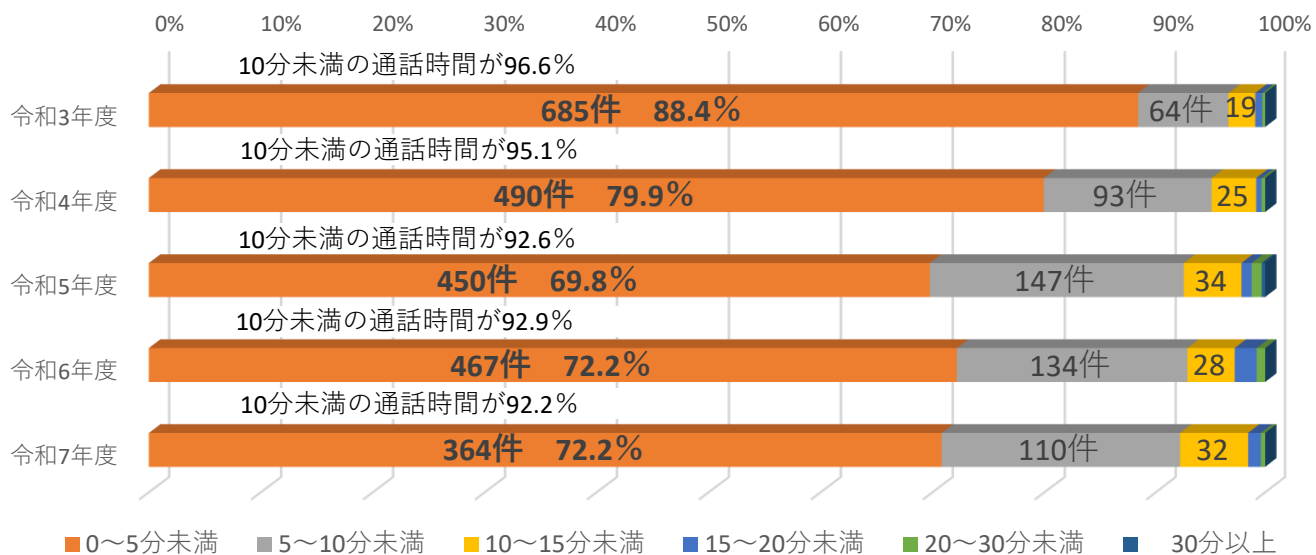
時間帯別入電件数



7【通話時間別入電件数】

	0～5分未満		5～10分未満		10～15分未満		15～20分未満		20～30分未満		30分以上		平均	最長
令和3年度	685	88.4	64	8.3	19	2.5	5	0.6	2	0.3	0	0.0	2分14秒	25分52秒
令和4年度	490	79.9	93	15.2	25	4.1	3	0.5	2	0.3	0	0.0	2分59秒	27分33秒
令和5年度	450	69.8	147	22.8	34	5.3	6	0.9	6	0.9	2	0.3	4分05秒	31分58秒
令和6年度	467	72.2	134	20.7	28	4.3	13	2.0	5	0.7	0	0.0	3分57秒	27分56秒
令和7年度	364	70.8	110	21.4	32	6.2	6	1.2	2	0.4	0	0.0	3分59秒	24分52秒
	件	%	件	%	件	%	件	%	件	%	件	%		

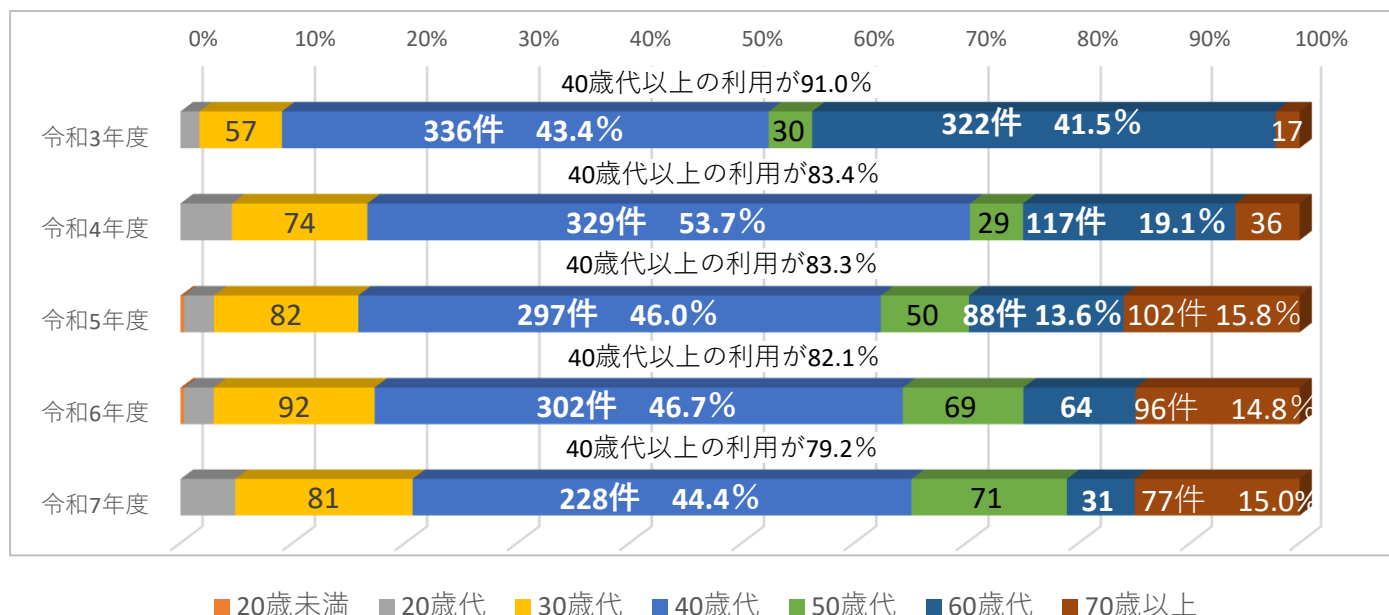
通話時間別入電件数



8【相談者の年代別入電件数】

	20歳未満		20歳代		30歳代		40歳代		50歳代		60歳代		70歳以上		不明	
令和3年度	0	0.0	13	1.7	57	7.4	336	43.4	30	3.9	322	41.5	17	2.2	0	0.0
令和4年度	0	0.0	28	4.6	74	12.1	329	53.7	29	4.7	117	19.1	36	5.9	0	0.0
令和5年度	2	0.3	17	2.6	82	12.7	297	46.0	50	7.8	88	13.6	102	15.8	7	1.1
令和6年度	2	0.3	17	2.6	92	14.2	302	46.7	69	10.7	64	9.9	96	14.8	5	0.8
令和7年度	0	0.0	25	4.9	81	15.8	228	44.4	71	13.8	31	6.0	77	15.0	1	0.2
	件	%	件	%	件	%	件	%	件	%	件	%	件	%	件	%

相談者年代別入電件数



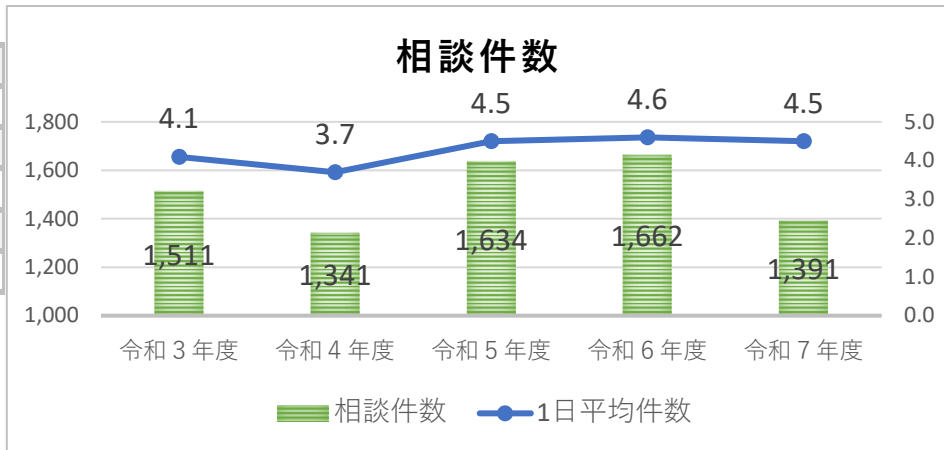
◇相談件数編

～詳細な相談内容の件数～

・1回の電話(入電)で複数の相談を受ける場合があります、内容別にカウントします。

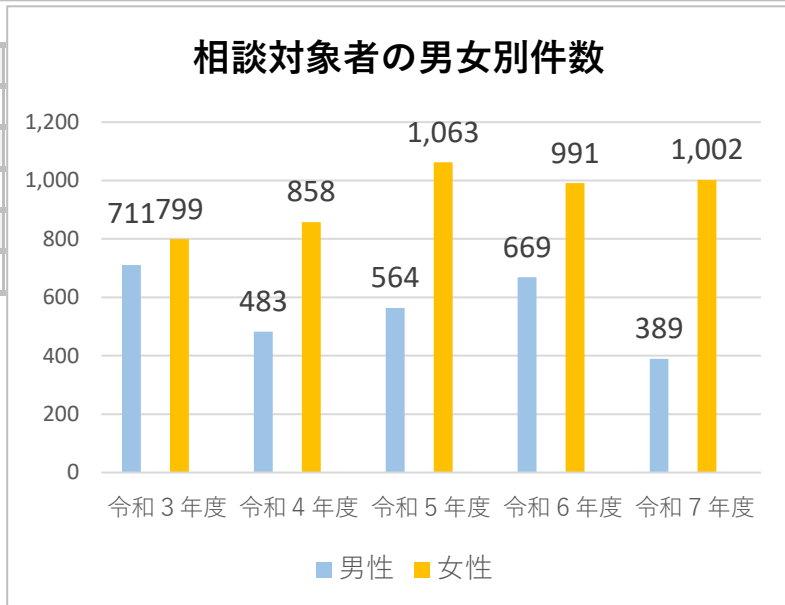
9【相談件数】

	相談件数	1日平均件数
令和3年度	1,511件	4.1件
令和4年度	1,341件	3.7件
令和5年度	1,634件	4.5件
令和6年度	1,662件	4.6件
令和7年度	1,391件	4.5件



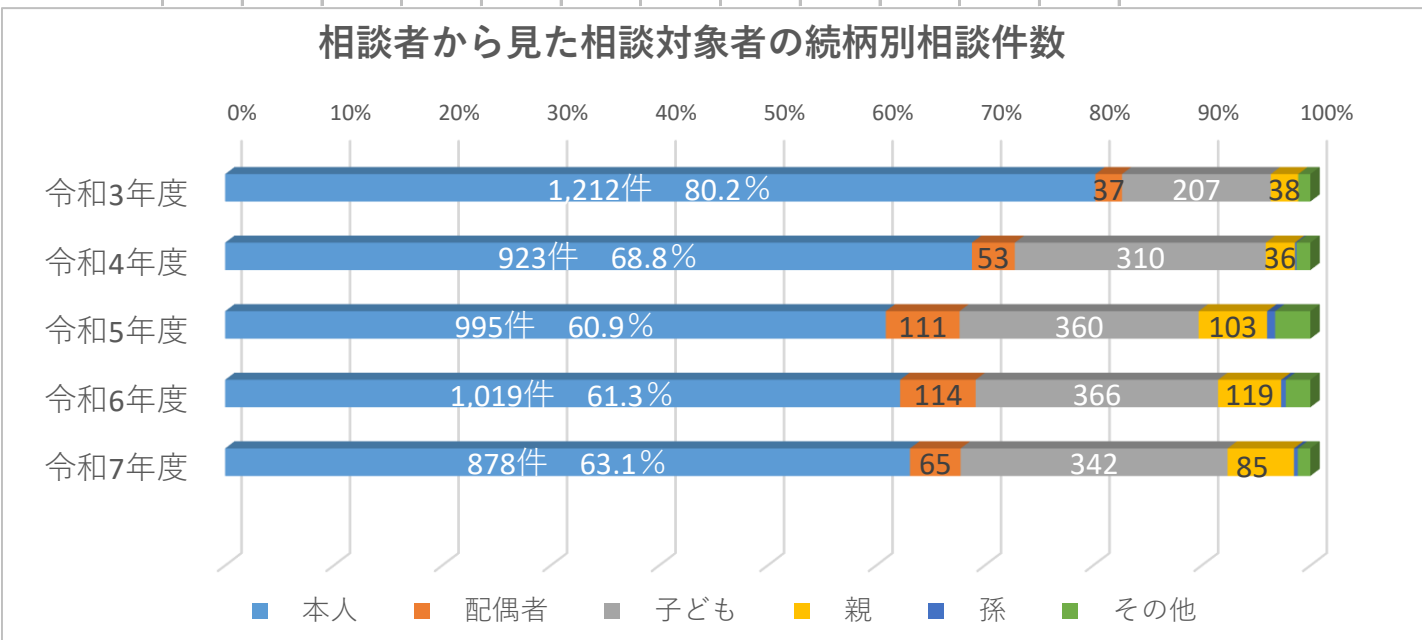
10【相談対象者の男女別件数】

	男性	女性	不明
令和3年度	711件	799件	1件
令和4年度	483件	858件	0件
令和5年度	564件	1,063件	7件
令和6年度	669件	991件	2件
令和7年度	389件	1,002件	0件



11【相談者からみた相談対象者の続柄】

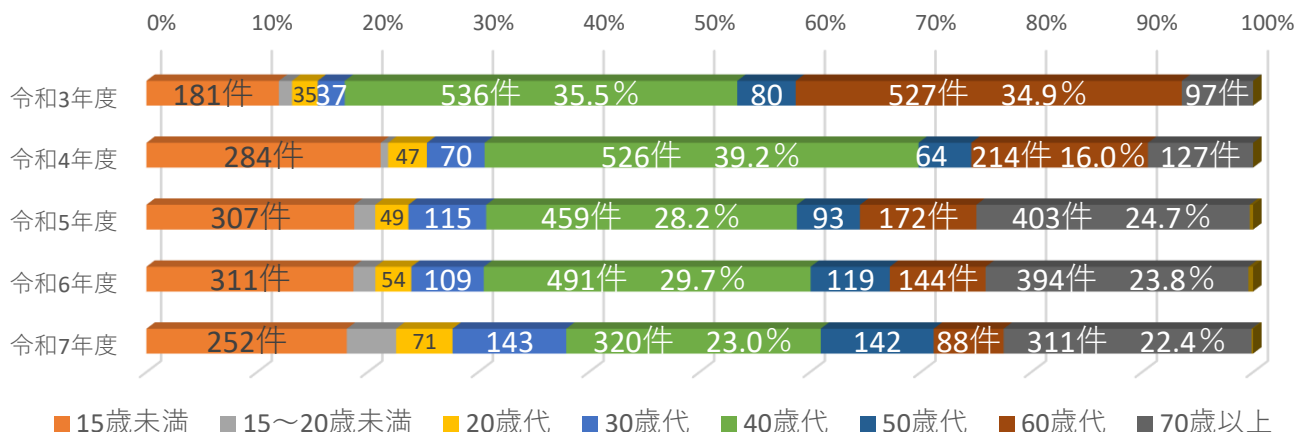
	本人		配偶者		子ども		親		孫		その他	
	件	%	件	%	件	%	件	%	件	%	件	%
令和3年度	1,212	80.2	37	2.4	207	13.7	38	2.5	0	0.0	17	1.1
令和4年度	923	68.8	53	4.0	310	23.1	36	2.7	2	0.1	17	1.3
令和5年度	995	60.9	111	6.8	360	22.0	103	6.3	12	0.7	53	3.2
令和6年度	1,019	61.3	114	6.9	366	22.0	119	7.2	7	0.4	37	2.2
令和7年度	878	63.1	65	4.7	342	24.6	85	6.1	5	0.4	16	1.2



12【相談対象者の年代別相談件数】

	15歳未満		15～20歳未満		20歳代		30歳代		40歳代		50歳代		60歳代		70歳以上	
令和3年度	181	12.0	18	1.2	35	2.3	37	2.4	536	35.5	80	5.3	527	34.9	97	6.4
令和4年度	284	21.2	9	0.7	47	3.5	70	5.2	526	39.2	64	4.8	214	16.0	127	9.5
令和5年度	307	18.8	31	1.9	49	3.0	115	7.1	459	28.2	93	5.7	172	10.6	403	24.7
令和6年度	311	18.8	33	2.0	54	3.3	109	6.6	491	29.7	119	7.2	144	8.7	394	23.8
令和7年度	252	18.1	62	4.5	71	5.1	143	10.3	320	23.0	142	10.2	88	6.3	311	22.4
	件	%	件	%	件	%	件	%	件	%	件	%	件	%	件	%

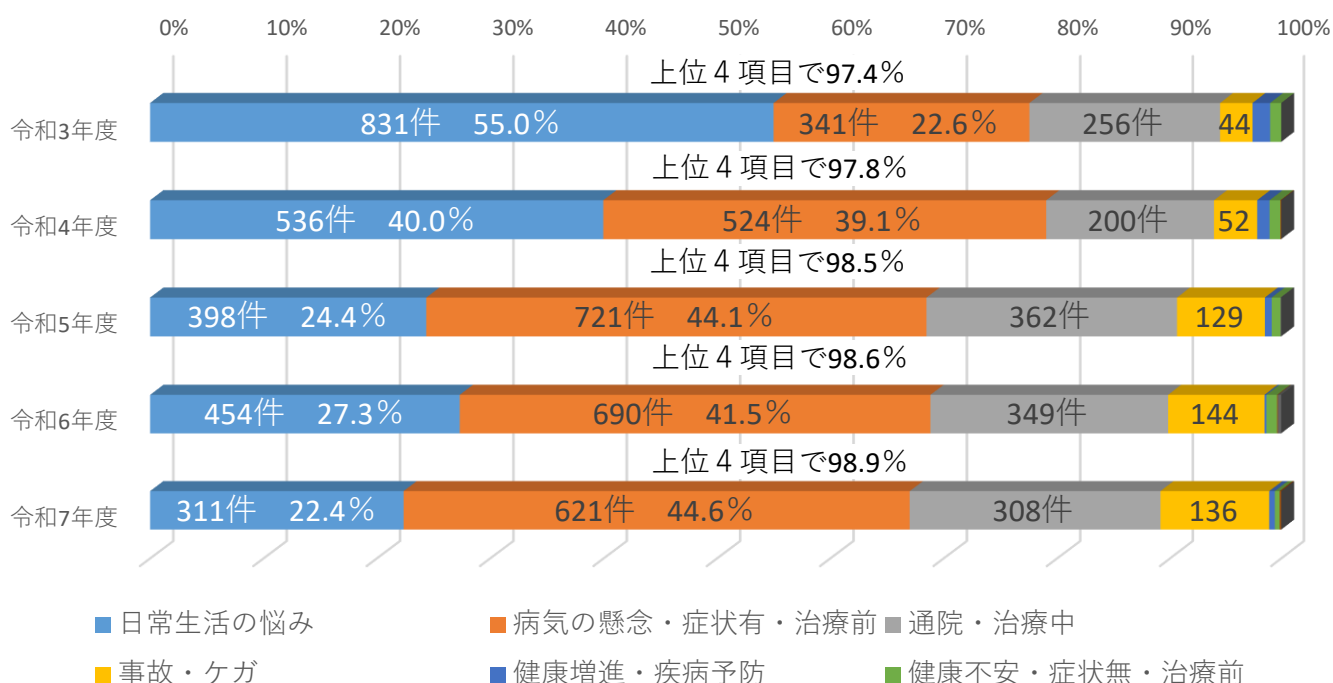
相談対象者の年代別相談件数



13【健康ステージ別相談件数】

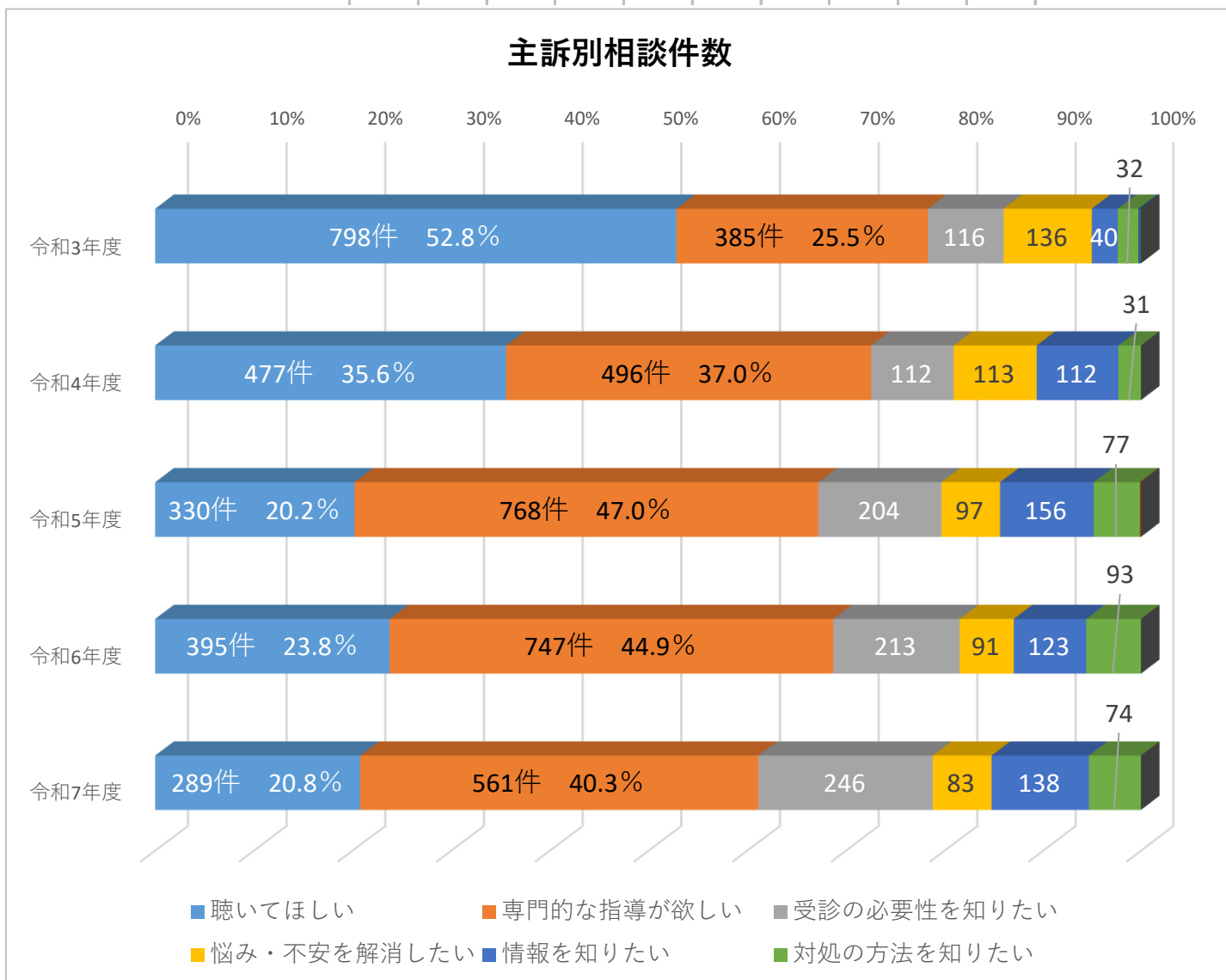
健康ステージ	令和3年度		令和4年度		令和5年度		令和6年度		令和7年度	
日常生活の悩み	831	55.0	536	40.0	398	24.4	454	27.3	311	22.4
病気の懸念・症状有・治療前	341	22.6	524	39.1	721	44.1	690	41.5	621	44.6
通院・治療中	256	16.9	200	14.9	362	22.2	349	21.0	308	22.1
事故・ケガ	44	2.9	52	3.9	129	7.9	144	8.7	136	9.8
健康増進・疾病予防	24	1.6	15	1.1	10	0.6	3	0.2	7	0.5
健康不安・症状無・治療前	15	1.0	13	1.0	13	0.8	16	1.0	6	0.4
その他	0	0.0	1	0.1	0	0.0	1	0.1	2	0.1
不明	0	0.0	0	0.0	1	0.1	5	0.3	0	0.0
	件	%	件	%	件	%	件	%	件	%

健康ステージ別相談件数



14【主訴別相談件数】

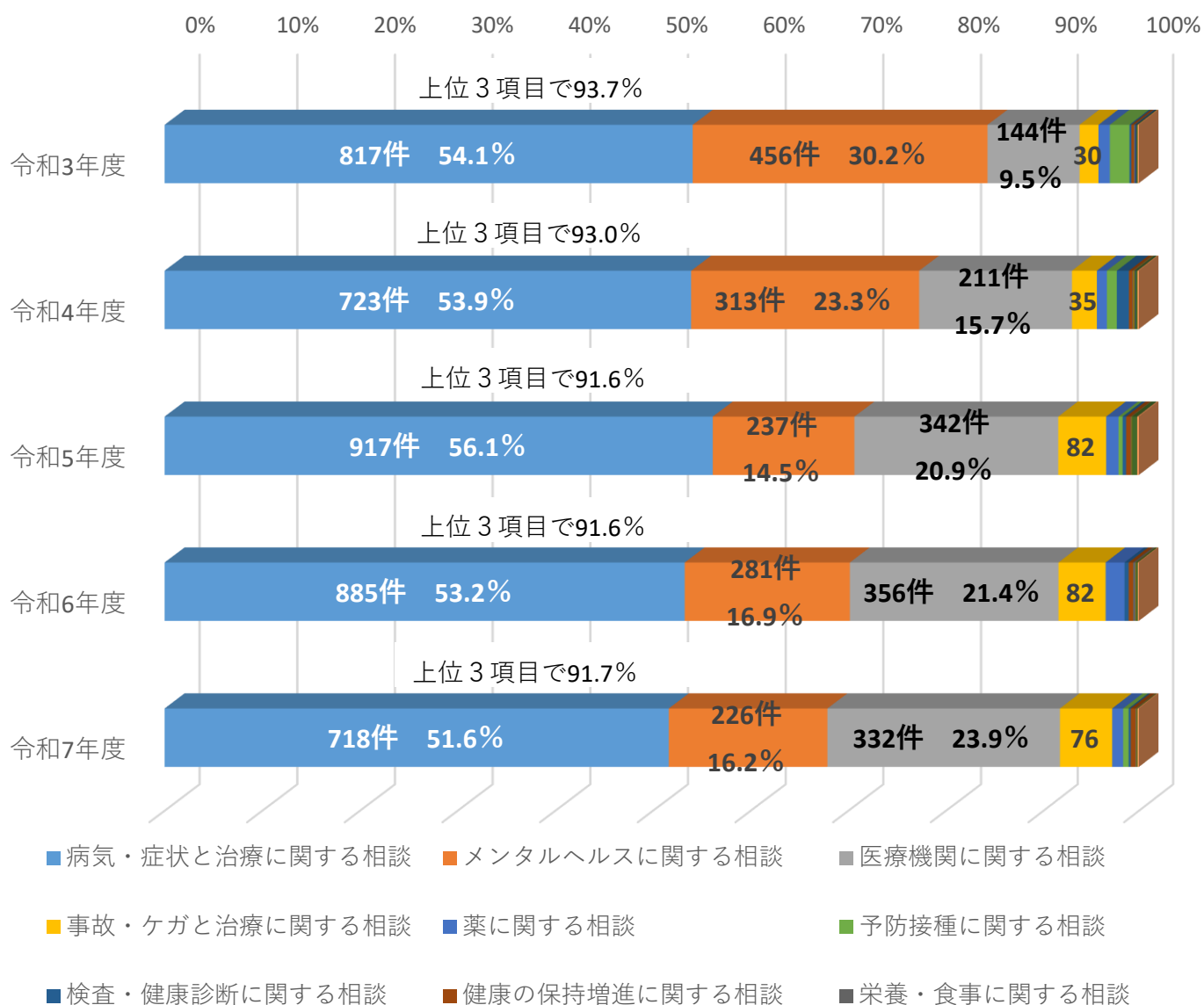
主訴			令和3年度		令和4年度		令和5年度		令和6年度		令和7年度	
聴いてほしい			798	52.8	477	35.6	330	20.2	395	23.8	289	20.8
専門的な指導が欲しい			385	25.5	496	37.0	768	47.0	747	44.9	561	40.3
受診の必要性を知りたい			116	7.7	112	8.4	204	12.5	213	12.8	246	17.7
悩み・不安を解消したい			136	9.0	113	8.4	97	5.9	91	5.5	83	6.0
情報を知りたい			40	2.6	112	8.4	156	9.5	123	7.4	138	9.9
対処の方法を知りたい			32	2.1	31	2.3	77	4.7	93	5.6	74	5.3
医師の見解や助言が欲しい			3	0.2	0	0.0	0	0.0	0	0.0	0	0.0
その他・不明			1	0.1	0	0.0	2	0.1	0	0.0	0	0.0
不明			0	0.0	0	0.0	0	0.0	0	0.0	0	0.0
合 計			1,511	100.0	1,341	100.0	1,634	100.0	1,662	100.0	1,391	100.0
			件	%	件	%	件	%	件	%	件	%



15【相談内容別相談件数】

相談内容	令和3年度		令和4年度		令和5年度		令和6年度		令和7年度	
病気・症状と治療に関する相談	817	54.1	723	53.9	917	56.1	885	53.2	718	51.6
メンタルヘルスに関する相談	456	30.2	313	23.3	237	14.5	281	16.9	226	16.2
医療機関に関する相談	144	9.5	211	15.7	342	20.9	356	21.4	332	23.9
事故・ケガと治療に関する相談	30	2.0	35	2.6	82	5.0	82	4.9	76	5.5
薬に関する相談	18	1.2	14	1.0	21	1.3	33	2.0	16	1.2
予防接種に関する相談	31	2.1	14	1.0	7	0.4	0	0.0	8	0.6
検査・健康診断に関する相談	3	0.2	17	1.3	6	0.4	7	0.4	3	0.2
健康の保持増進に関する相談	4	0.3	5	0.4	8	0.5	8	0.5	7	0.5
栄養・食事に関する相談	2	0.1	1	0.1	1	0.1	4	0.2	1	0.1
母子健康に関する相談	0	0.0	2	0.1	1	0.1	1	0.1	1	0.1
育児・しつけに関する相談	2	0.1	1	0.1	0	0.0	0	0.0	0	0.0
介護に関する相談	2	0.1	3	0.2	9	0.6	3	0.2	1	0.1
健康保険・医療費に関する相談	0	0.0	0	0.0	0	0.0	0	0.0	0	0.0
問い合わせ	2	0.1	2	0.1	3	0.2	2	0.1	2	0.1
合 計	1,511	100.0	1,341	100.0	1,634	100.0	1,662	100.0	1,391	100.0
	件	%	件	%	件	%	件	%	件	%

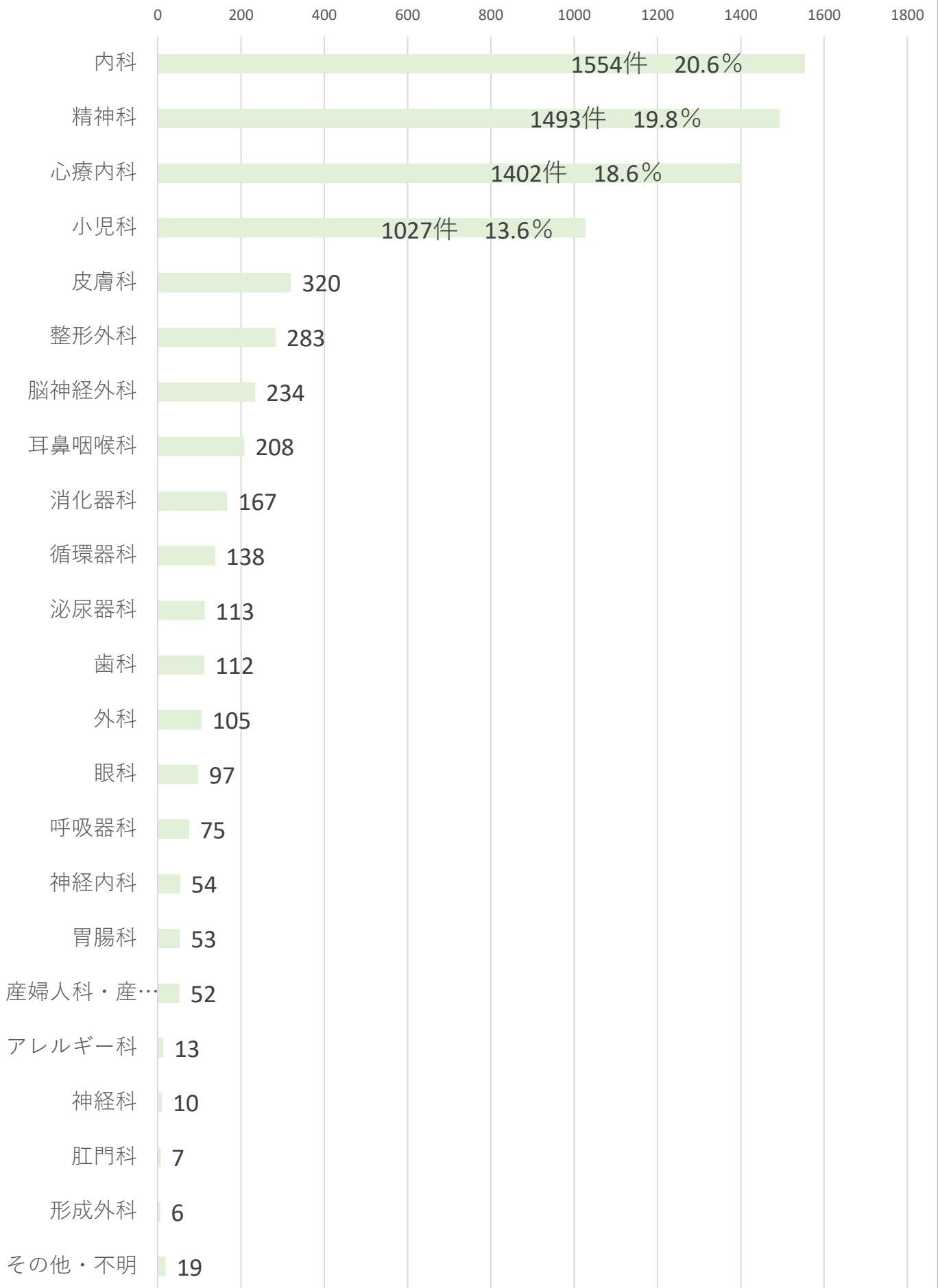
相談内容別相談件数



16【診療科別相談件数】

診療科名	令和3年度		令和4年度		令和5年度		令和6年度		令和7年度		5年間総数	
精神科	505	33.4	302	22.5	245	15.0	284	17.1	157	11.3	1,493	19.8
心療内科	432	28.6	307	22.9	200	12.2	244	14.7	219	15.7	1,402	18.6
小児科	145	9.6	225	16.8	227	13.9	235	14.1	195	14.0	1,027	13.6
内科	191	12.6	228	17.0	433	26.5	359	21.6	343	24.7	1,554	20.6
整形外科	34	2.3	40	3.0	67	4.1	79	4.8	63	4.5	283	3.8
皮膚科	23	1.5	59	4.4	79	4.8	81	4.9	78	5.6	320	4.2
耳鼻咽喉科	19	1.3	22	1.6	73	4.5	46	2.8	48	3.5	208	2.8
脳神経外科	36	2.4	17	1.3	67	4.1	52	3.1	62	4.5	234	3.1
消化器科	15	1.0	22	1.6	33	2.0	60	3.6	37	2.7	167	2.2
眼科	8	0.5	27	2.0	14	0.9	32	1.9	16	1.2	97	1.3
外科	14	0.9	11	0.8	33	2.0	34	2.0	13	0.9	105	1.4
歯科	24	1.6	16	1.2	33	2.0	20	1.2	19	1.4	112	1.5
循環器科	25	1.7	15	1.1	34	2.1	28	1.7	36	2.6	138	1.8
泌尿器科	6	0.4	7	0.5	19	1.2	39	2.3	42	3.0	113	1.5
胃腸科	0	0.0	20	1.5	6	0.4	19	1.1	8	0.6	53	0.7
呼吸器科	13	0.9	3	0.2	20	1.2	15	0.9	24	1.7	75	1.0
神経内科	4	0.3	3	0.2	14	0.9	16	1.0	17	1.2	54	0.7
産婦人科・産科・婦人科	10	0.7	10	0.7	25	1.5	4	0.2	3	0.2	52	0.7
形成外科	0	0.0	0	0.0	0	0.0	6	0.4	0	0.0	6	0.1
神経科	2	0.1	4	0.3	0	0.0	0	0.0	4	0.3	10	0.1
肛門科	0	0.0	0	0.0	4	0.2	3	0.2	0	0.0	7	0.1
アレルギー科	3	0.2	0	0.0	8	0.5	2	0.1	0	0.0	13	0.2
その他・不明	2	0.1	3	0.2	3	0.2	4	0.2	7	0.5	19	0.3
合計	1,511	100.0	1,341	100.0	1,637	100.0	1,662	100.0	1,391	100.0	7,542	100
	件	%	件	%	件	%	件	%	件	%	件	%

診療科別相談件数 (5年間の総数)



17【回答内容別相談件数】注) 一つの質問に複数の回答をする場合があるため「相談件数<回答件数」となります。

相談内容別	令和3年度		令和4年度		令和5年度		令和6年度		令和7年度		5年間総数	
病気・症状について説明	161	11.4	191	10.8	308	17.4	281	19.6	239	3.0	1,180	14.8
事故・ケガについて説明	13	0.9	16	0.9	40	2.3	36	2.5	35	0.4	140	1.8
病気やケガの症状について緊急性を説明	9	0.6	7	0.4	25	1.4	21	1.5	21	0.3	83	1.0
治療の内容について説明	14	1.0	26	1.5	30	1.7	30	2.1	21	0.3	121	1.5
主治医に相談するよう助言	31	2.2	34	1.9	53	3.0	49	3.4	40	0.5	207	2.6
119番通報し医療機関を受診するよう勧奨	2	0.1	2	0.1	8	0.5	6	0.4	6	0.1	24	0.3
直ぐに医療機関を受診するよう勧奨	5	0.4	7	0.4	12	0.7	17	1.2	15	0.2	56	0.7
本日診療時間内に受診を勧奨	4	0.3	13	0.7	26	1.5	26	1.8	31	0.4	100	1.3
翌日診療時間内の受診を勧奨	7	0.5	11	0.6	14	0.8	18	1.3	21	0.3	71	0.9
次回受診時に相談するよう勧奨	1	0.1	0	0.0	2	0.1	0	0.0	0	0.0	3	0.0
所定の医療機関情報を提供	35	2.5	39	2.2	83	4.7	100	7.0	96	1.2	353	4.4
症状の改善がなければ受診するよう勧奨	28	2.0	30	1.7	54	3.1	50	3.5	34	0.4	196	2.5
判断に迷ったり不安があれば再度電話するよう案内	6	0.4	13	0.7	36	2.0	34	2.4	27	0.3	116	1.5
希望に沿った医療機関を案内	7	0.5	13	0.7	17	1.0	20	1.4	13	0.2	70	0.9
希望と異なる医療機関を代替案として提示	0	0.0	0	0.0	7	0.4	5	0.3	5	0.1	17	0.2
何科を受診するのがよいか提案	46	3.2	60	3.4	100	5.6	117	8.2	97	1.2	420	5.3
経過観察・受診の目安について説明	115	8.1	161	9.1	261	14.7	233	16.2	196	2.5	966	12.1
家庭看護・応急処置の助言・指導	105	7.4	136	7.7	198	11.2	166	11.6	145	1.8	750	9.4
検査結果について説明	1	0.1	5	0.3	0	0.0	2	0.1	1	0.0	9	0.1
検査・手術に関連した不安軽減の助言	2	0.1	6	0.3	3	0.2	3	0.2	1	0.0	15	0.2
再検査の必要性について説明	0	0.0	3	0.2	2	0.1	0	0.0	0	0.0	5	0.1
薬の用法・容量について説明	16	1.1	12	0.7	12	0.7	21	1.5	11	0.1	72	0.9
薬の効果・効能について説明	11	0.8	11	0.6	12	0.7	20	1.4	9	0.1	63	0.8
薬の副作用について説明	10	0.7	7	0.4	10	0.6	16	1.1	7	0.1	50	0.6
予防接種の副反応について説明	20	1.4	8	0.5	0	0.0	0	0.0	2	0.0	30	0.4
望ましい食生活について助言	1	0.1	1	0.1	3	0.2	2	0.1	1	0.0	8	0.1
療養のために必要な栄養の助言	1	0.1	0	0.0	0	0.0	2	0.1	0	0.0	3	0.0
感染症予防の具体的方法を案内	3	0.2	2	0.1	3	0.2	2	0.1	0	0.0	10	0.1
気持ちが落ち着くまで傾聴	555	39.2	349	19.8	238	13.4	279	19.4	198	2.5	1,619	20.3
不安や悩みについて解決方法を助言	355	25.1	227	12.9	163	9.2	198	13.8	147	1.8	1,090	13.7
その他	25	1.8	27	1.5	46	2.6	16	1.1	16	0.2	130	1.6
合 計	1,589	112.1	1,417	80.2	1,766	99.8	1,770	123.3	1,435	18.0	7,977	100.0
	件	%	件	%	件	%	件	%	件	%	件	%

回答内容別相談件数（5年間の総数）

