

市 営 住 宅 入 居 者 募 集 案 内

鹿角市 建設部 都市整備課
建築住宅班 TEL 0186-30-0266

1. 募集住宅の概要

住宅名	所在地	住宅番号	間取	床面積	建物形態	家賃
毛馬内住宅	十和田毛馬内 字中陣場 56	7-3 号	2LDK ・LDK 13.85 畳 ・洋室 6.0 畳×2	63.1 m ²	木造 2 階建 (2 階)	19,000 円 ～ 43,600 円
花輪駅西住宅	花輪字下中島 15 番地 1	E-301 号	2LDK ・LDK 15.4 畳 ・洋室 8.0 畳 ・洋室 7.3 畳	72.8 m ²	RC 造 6 階建 (3 階) オール電化	25,600 円 ～ 58,700 円
高井田住宅	花輪字高井田 54 番地 1	13-11 号	2LDK ・LDK 15.0 畳 ・洋室 6.0 畳 ・和室 6.0 畳	66.6 m ²	木造 2 階建 (1 階)	16,900 円 ～ 38,800 円
		15-12 号	2LDK ・LDK 11.5 畳 ・洋室 6.0 畳 ・和室 8.0 畳	64.1 m ²	木造 2 階建 (1 階)	16,900 円 ～ 38,800 円
		17-11 号	2LDK ・LDK 15.0 畳 ・洋室 6.0 畳 ・和室 6.0 畳	66.6 m ²	木造 2 階建 (1 階)	16,900 円 ～ 38,800 円
		17-21 号	2LDK ・LDK 15.0 畳 ・洋室 6.0 畳 ・和室 6.0 畳	66.6 m ²	木造 2 階建 (2 階)	16,900 円 ～ 38,800 円

※ 今回の募集住宅はいずれも**複数人世帯用(一人世帯用ではありません)**となります。

※ 家賃については、所得並びに世帯構成などによって決まります。入居 4 年目以降は、収入が基準額を超過した場合、割増賃料が加算され記載している金額より高くなる場合があります。

また、家賃の試算を希望する場合は、入居希望者全員の最新の所得課税証明書、源泉徴収票、確定申告書の写しなど所得が分かる書類をご持参の上、都市整備課建築住宅班までお尋ねください。

2. 申込受付場所・受付期間・受付時間

受付場所	受付期間	受付時間
鹿角市役所 都市整備課 建築住宅班	令和 8 年 1 月 6 日 (火) ～ 令和 8 年 1 月 30 日 (金) ※ただし、土日祝祭日は除く	午前 8 時 30 分～ 午後 5 時 15 分

3. 申込方法

申込みは、鹿角市役所都市整備課及び各支所に備え付けの市営住宅等入居許可申込書に記入し、必要な書類を添付のうえ、都市整備課建築住宅班に直接提出してください。

4. 申込資格

次の条件をすべて満たす方が、申込の有資格者となります。

- (1) 現に住宅に困窮している方。
- (2) 現に同居している、又は同居しようとする親族がいる方。
- (3) 入居希望者及び同居者の収入の合計が一定額以下であること。
(※収入額の算定は世帯構成等によって異なります。)
- (4) 市税等の滞納がない方。
- (5) 暴力団員でない方。

(注) 現在、市営住宅に入居されている方は申し込みできません。

5. 選考方法

申込の受付 必要書類を揃えて、市役所都市整備課へ持参（提出）してください。

↓

書類審査 書類審査を行い、入居資格の有無を確認します。

↓

入居資格の有無及び抽選会の通知 … 応募者が多数の場合は、入居資格を有する申込者による抽選で入居者を決定します。

6. 抽選日時及び場所

日 時	令和 8 年 2 月 1 9 日（木）
受 付	午後 6 時 1 5 分～午後 6 時 3 0 分
抽 選	午後 6 時 3 0 分 ～
場 所	鹿角市役所 第5会議室

注 1) 受付時間内に受付を済ませなければ、抽選会に参加することができません。

注 2) 抽選参加者は、原則として申込者本人としますが、どうしても都合により当日出席できない方は委任状の提出により代理人の方でも認められます。

7. 入居期限

入 居 期 限
令和 8 年 3 月 1 9 日(木) (予定)

※ 請書（連帯保証人が必要です）が提出された後、入居日を通知しますので5日以内に入居していただきます。

8. 家賃の納入

家賃の納入は、口座振替を利用していただきます。

9. 入居者の費用負担等

- (1) 共益費（共用廊下電気代等）については、入居者の方々に支払っていただきます。
- (2) 団地毎に自治会が組織されておりますので、入居の際は自治会に加入していただきます。（自治会費が別途必要となります。）
- (3) 冷暖房機器及び調理器具は設置しておりません(※)ので、必要な方はご自身で設置してください。なお、機器の種類については条件がございますので、都市整備課建築住宅班へお問い合わせください。

10. 駐車場の利用等

- (1) 自家用車を所有する場合は、市役所都市整備課へ駐車場使用許可申請書を提出し、駐車場を利用することができます。
- (2) 駐車場利用は一戸に一区画とし、利用料が発生します。

11. ペット類の飼育の禁止

団地内では、犬・猫等の動物を飼うことはできません。

12. 入居辞退の届出

入居決定された後、都合により入居出来なくなったときは速やかに届出ください。

13. その他

上記以外に不明な点等ありましたら、都市整備課建築住宅班へお問い合わせください。

鹿角市営花輪駅西住宅案内図

至
久保田橋

米代川堤防2号線

米代川

至
稲村橋



久保田団地

公園

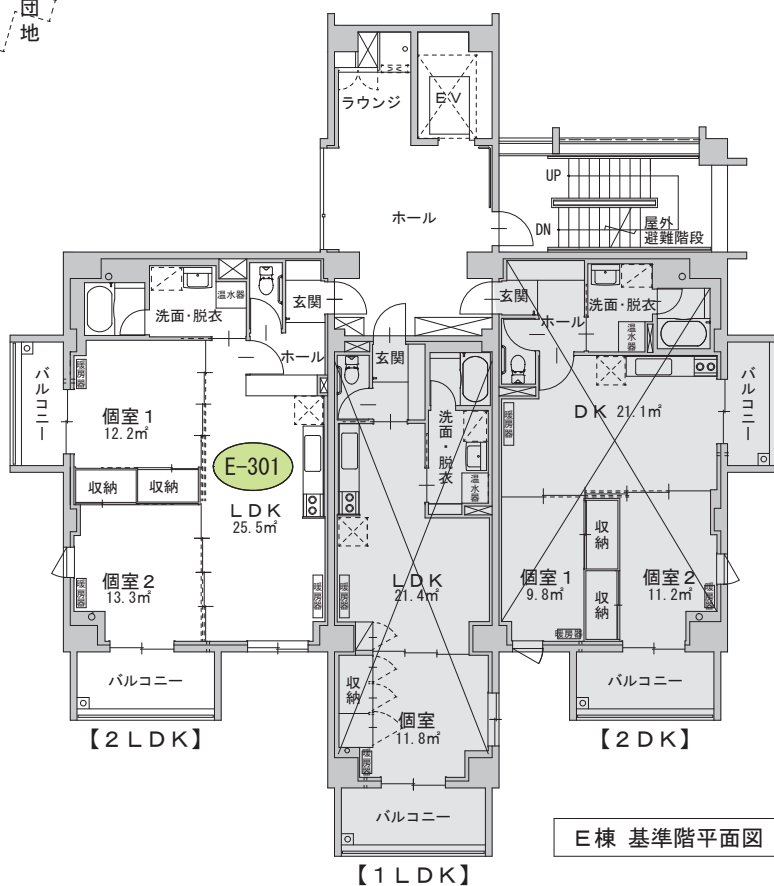
牛川原
緑地公園

青垣団地

集会所

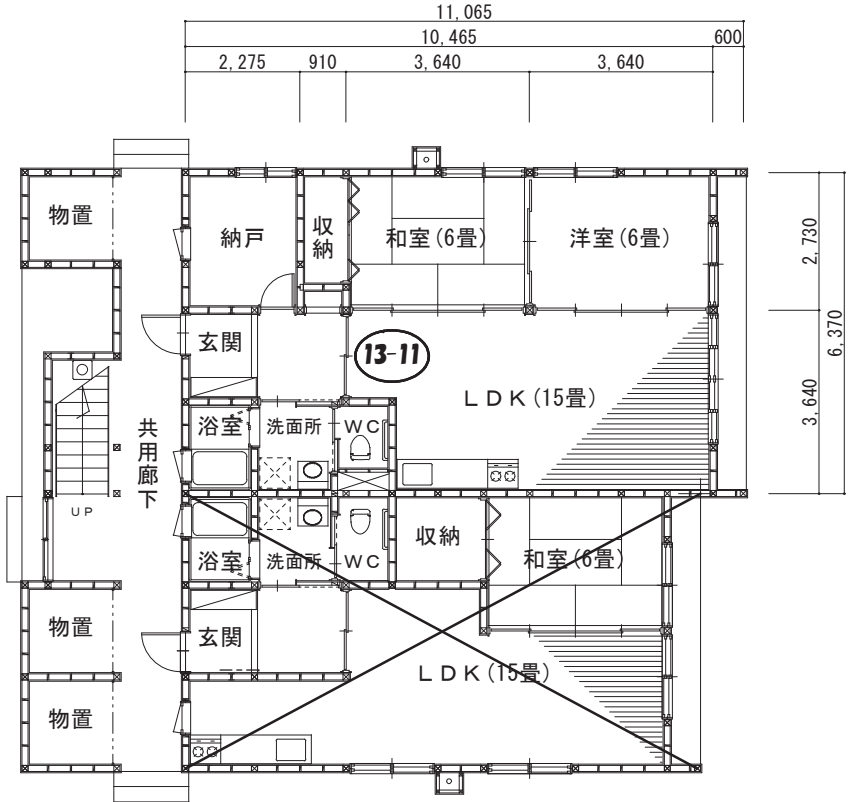
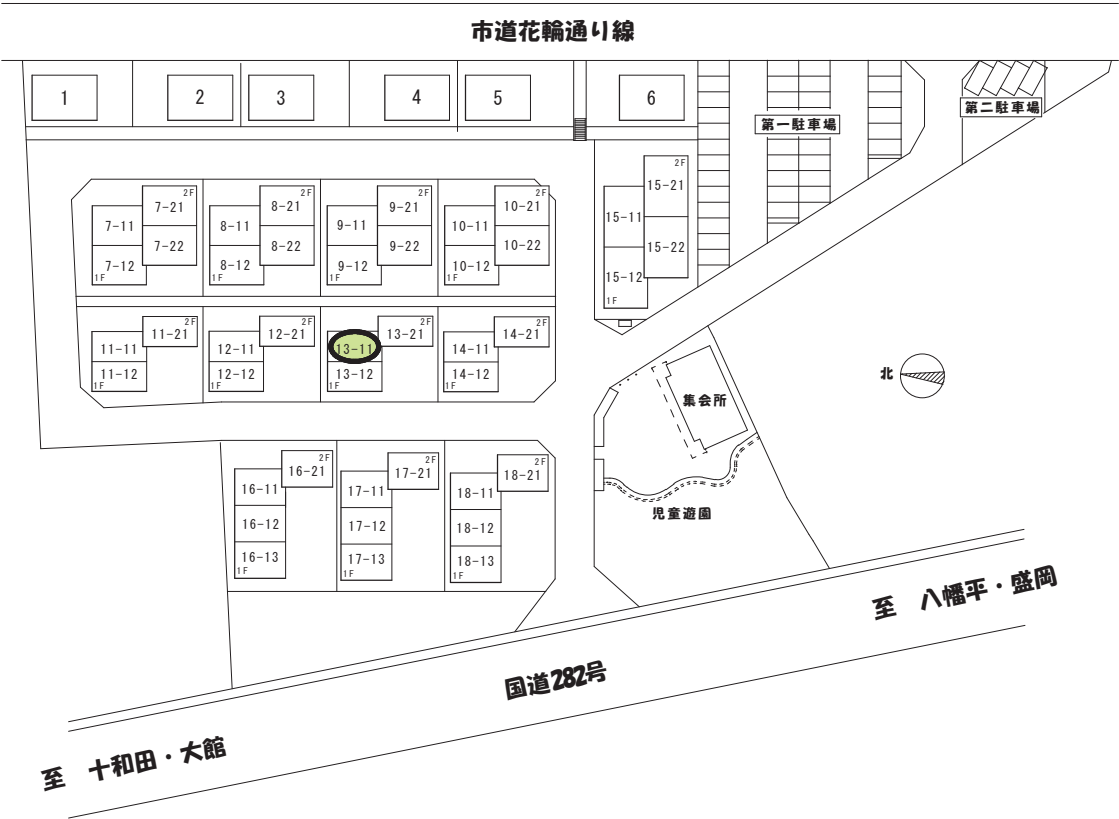
D棟

E棟



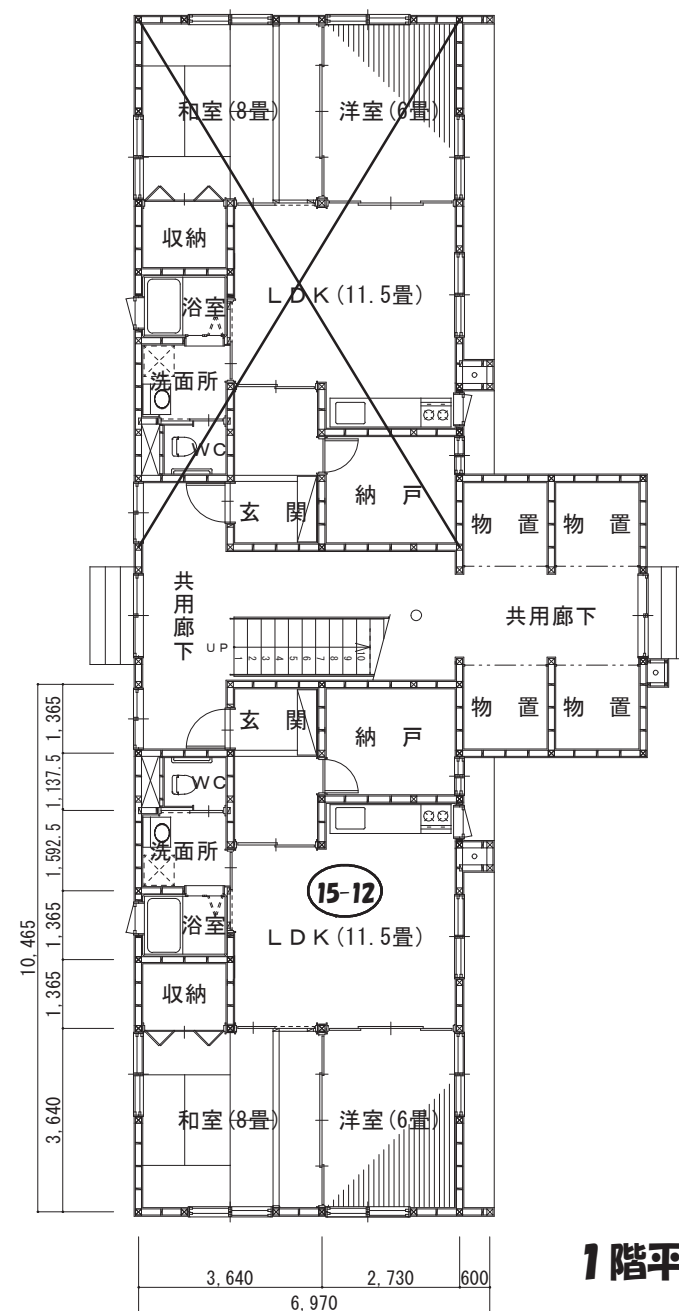
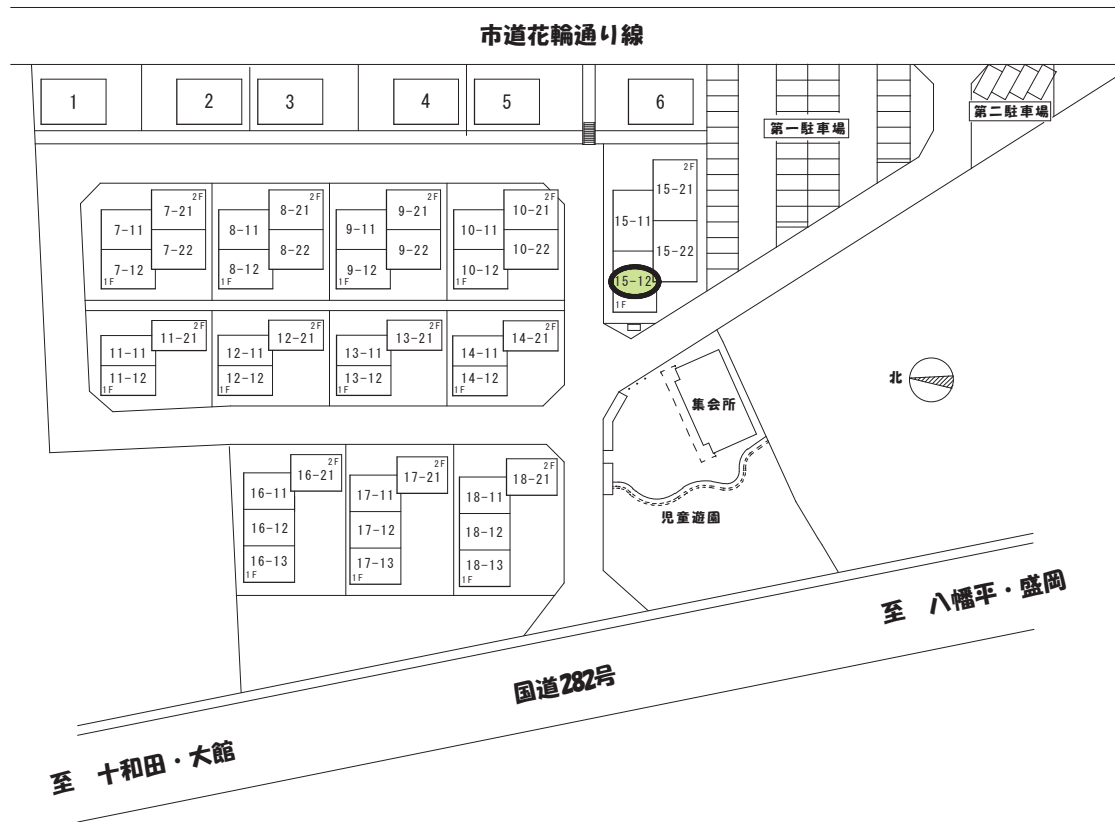
E棟 基準階平面図

鹿角市営高井田住宅案内図



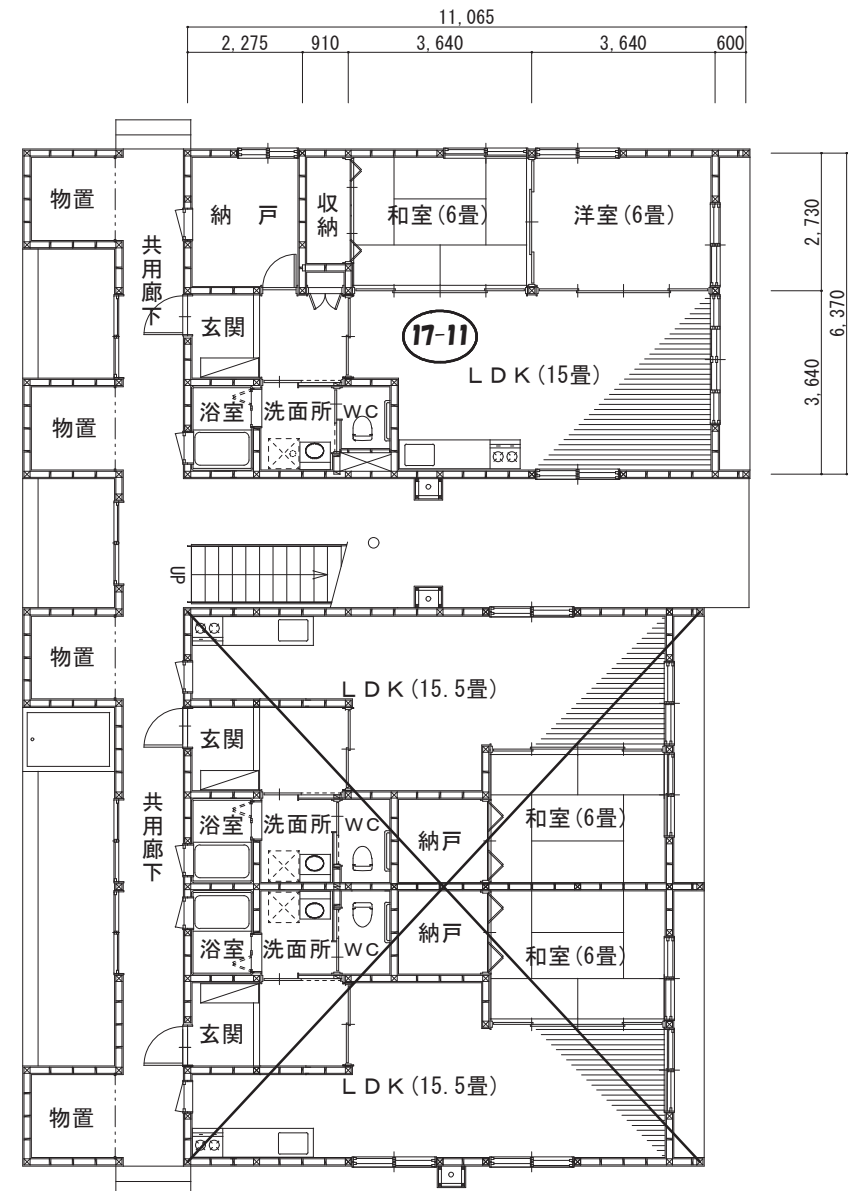
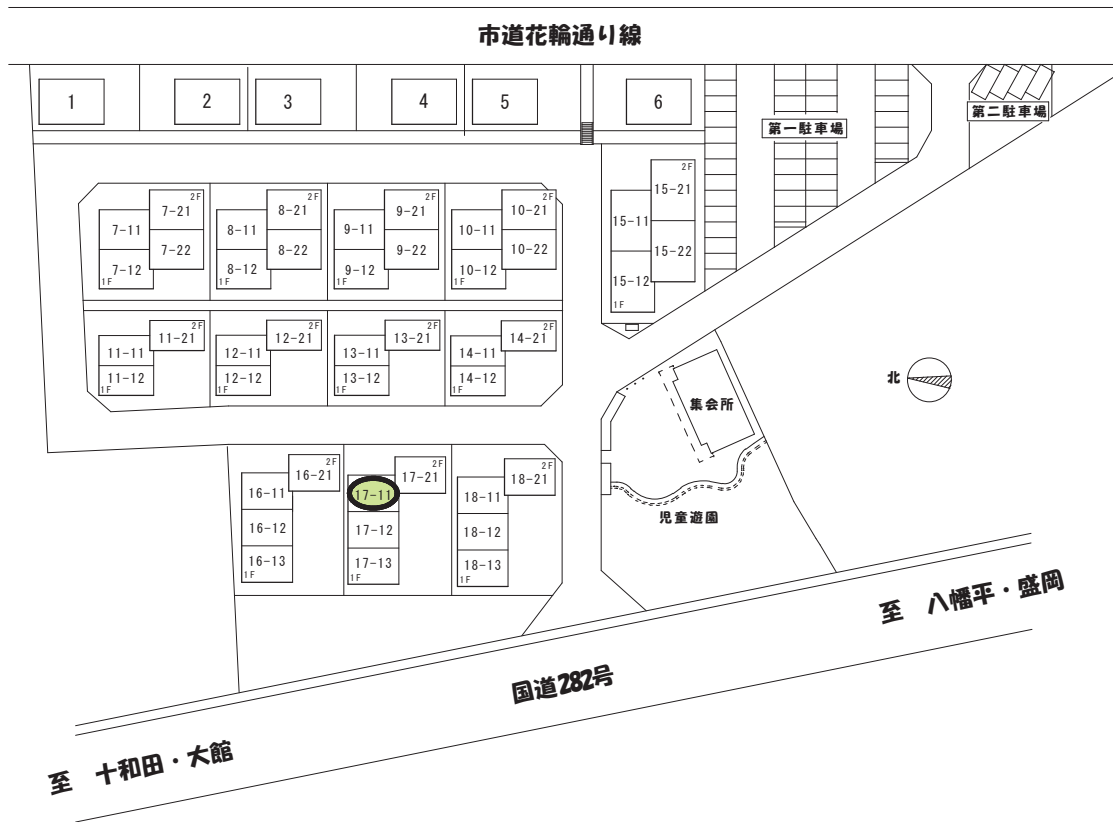
1階平面図

鹿角市営高井田住宅案内図



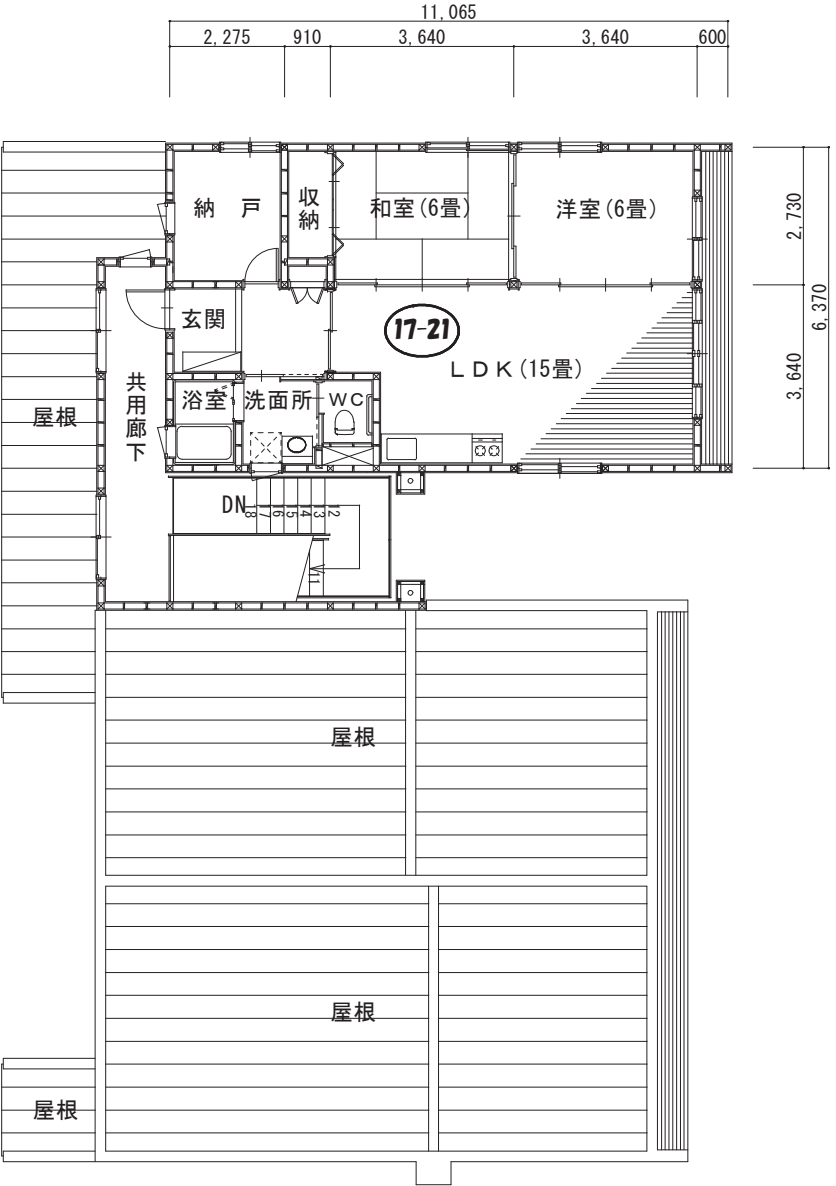
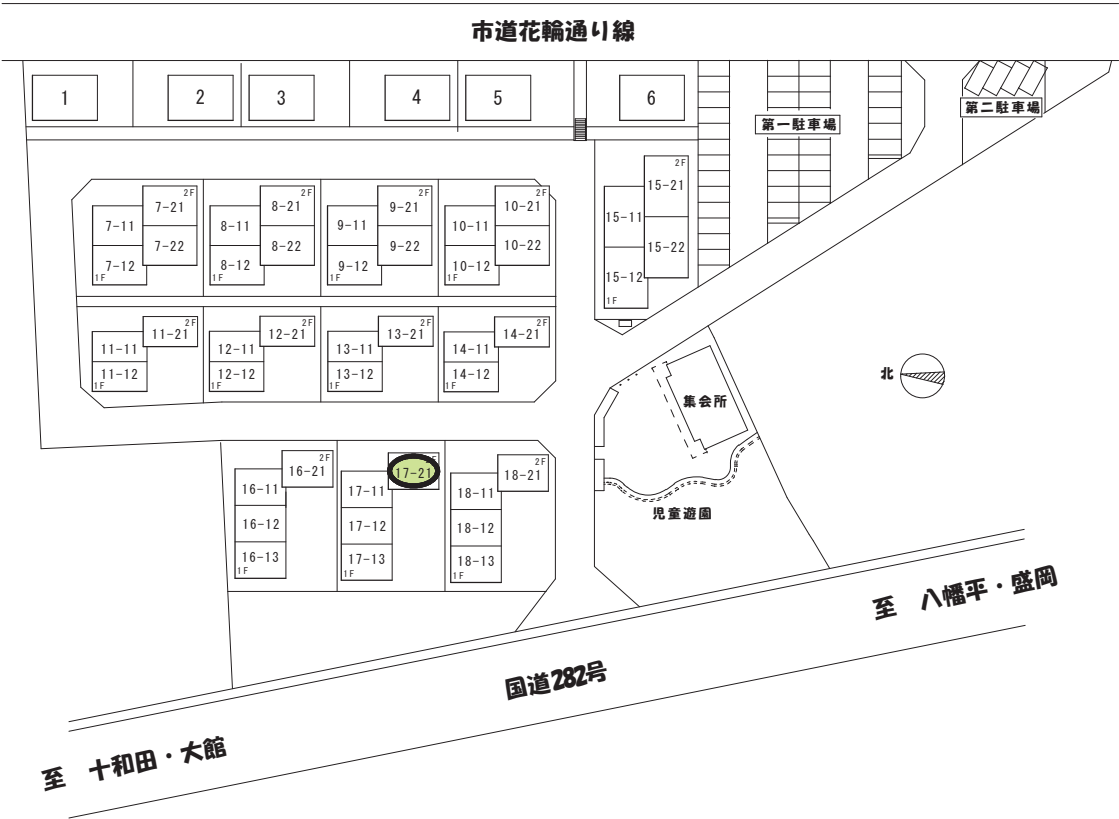
1 階平面図

鹿角市営高井田住宅案内図



1階平面図

鹿角市営高井田住宅案内図



2階平面図