

社会資本総合整備計画 社会資本整備総合交付金

令和07年11月28日

|            |   |     |   |     |   |   |   |   |           |   |                         |   |   |
|------------|---|-----|---|-----|---|---|---|---|-----------|---|-------------------------|---|---|
| 計画の名称      | 社会資本総合整備計画（第四期地域住宅計画（秋田県鹿角地域））  |     |   |     |   |   |   |   |           |   |                         |   |   |
| 計画の期間      | 令和08年度～令和12年度（5年間）  |     |   |     |   |   |   |   | 重点配分対象の該当 |   |                         |   |   |
| 交付対象       | 鹿角市   |     |   |     |   |   |   |   |           |   |                         |   |   |
| 計画の目標      | 耐震性を有していない老朽化した市営住宅を除却し、集約を進めることにより、適正な住宅管理戸数を目指す。<br>市営住宅の長寿命型改善を行うことにより、既存ストックにおけるライフサイクルコストの縮減を図る。<br>民間木造住宅の耐震診断・耐震改修の実施を支援することで、安心・安全な住環境の形成を図る。 |     |   |     |   |   |   |   |           |   |                         |   |   |
| 全体事業費（百万円） | 合計（A+B+C+D）   | 845 | A | 845 | B | 0 | C | 0 | D         | 0 | 効果促進事業費の割合C / (A+B+C+D) | 0 | % |

| 番号 | 計画の成果目標（定量的指標）  |                 |       |                 |
|----|---|-----------------|-------|-----------------|
|    | 定量的指標の定義及び算定式   | 定量的指標の現況値及び目標値  |       |                 |
|    |   | 当初現況値<br>(R8当初) | 中間目標値 | 最終目標値<br>(R12末) |
| 1  | 市営住宅の管理戸数（改良住宅を除く）をR8当初時から16%削減する。<br>除却により削減した市営住宅の割合<br>(管理戸数の削減率) = (除却戸数) / (R8当初管理戸数) × 100 (%)                      | 0%              | %     | 16%             |
| 2  | 本市における住宅の耐震化の割合を82%（R8当初）から85%（R12末）とする。<br>本市の住宅が新耐震基準（昭和56年基準）に適合する割合<br>(住宅の耐震化率) = (耐震性が確保された住宅) / (本市全住宅数) × 100 (%) | 82%             | %     | 85%             |
|    |   |                 |       |                 |
|    |   |                 |       |                 |
|    |   |                 |       |                 |
|    |   |                 |       |                 |

|     |           |   |          |   |          |   |            |   |            |   |           |   |
|-----|-----------|---|----------|---|----------|---|------------|---|------------|---|-----------|---|
| 備考等 | 個別施設計画を含む | - | 国土強靱化を含む | - | 定住自立圏を含む | - | 連携中枢都市圏を含む | - | 流域水循環計画を含む | - | 地域再生計画を含む | - |
|-----|-----------|---|----------|---|----------|---|------------|---|------------|---|-----------|---|

| A 基幹事業               |         |      |      |      |      |     |     |     |                       |                         |                  |            |     |     |     |     |                |           |                |
|----------------------|---------|------|------|------|------|-----|-----|-----|-----------------------|-------------------------|------------------|------------|-----|-----|-----|-----|----------------|-----------|----------------|
| 基幹事業(大)              | 番号      | 事業種別 | 地域種別 | 交付対象 | 直接間接 | 事業者 | 種別1 | 種別2 | 要素となる事業名<br>(事業箇所)    | 事業内容<br>(延長・面積等)        | 市区町村名/<br>港湾・地区名 | 事業実施期間(年度) |     |     |     |     | 全体事業費<br>(百万円) | 費用<br>便益比 | 個別施設計画<br>策定状況 |
|                      |         |      |      |      |      |     |     |     |                       |                         |                  | R08        | R09 | R10 | R11 | R12 |                |           |                |
| 一体的に実施することにより期待される効果 |         |      |      |      |      |     |     |     |                       |                         |                  |            |     |     |     |     |                |           |                |
| 備考                   |         |      |      |      |      |     |     |     |                       |                         |                  |            |     |     |     |     |                |           |                |
| 地域住宅計画に基づく事業         | A15-001 | 住宅   | 一般   | 鹿角市  | 直接   | 鹿角市 | -   | -   | 公営住宅等整備事業             | 既設公営住宅除却(四の岱住宅 10棟40戸)  | 鹿角市              |            |     |     |     |     | 141            |           | 策定済            |
|                      | A15-002 | 住宅   | 一般   | 鹿角市  | 直接   | 鹿角市 | -   | -   | 公営住宅等ストック総合改善事業(長寿命型) | 屋上防水・外壁改修(花輪駅西住宅 2棟34戸) | 鹿角市              |            |     |     |     |     | 127            |           | 策定済            |
|                      | A15-003 | 住宅   | 一般   | 鹿角市  | 直接   | 鹿角市 | -   | -   | 公的賃貸住宅家賃低廉化事業         | 公営住宅(花輪駅西住宅・毛馬内住宅)      | 鹿角市              |            |     |     |     |     | 572            |           | -              |
|                      |         |      |      |      |      |     |     |     |                       |                         | 小計               |            |     |     |     |     | 840            |           |                |
|                      |         |      |      |      |      |     |     |     |                       |                         |                  |            |     |     |     |     |                |           |                |
|                      |         |      |      |      |      |     |     |     |                       |                         |                  |            |     |     |     |     |                |           |                |
|                      |         |      |      |      |      |     |     |     |                       |                         |                  |            |     |     |     |     |                |           |                |
|                      |         |      |      |      |      |     |     |     |                       |                         |                  |            |     |     |     |     |                |           |                |
|                      |         |      |      |      |      |     |     |     |                       |                         |                  |            |     |     |     |     |                |           |                |
| 住環境整備事業              | A16-004 | 住宅   | 一般   | 鹿角市  | 直接   | 鹿角市 | -   | -   | 住宅・建築物安全ストック形成事業      | 木造住宅耐震診断                | 鹿角市              |            |     |     |     |     | 2              |           | -              |
|                      | A16-005 | 住宅   | 一般   | 鹿角市  | 間接   | 民間  | -   | -   | 住宅・建築物安全ストック形成事業      | 木造住宅耐震改修                | 鹿角市              |            |     |     |     |     | 3              |           | -              |
|                      |         |      |      |      |      |     |     |     |                       |                         | 小計               |            |     |     |     |     | 5              |           |                |
|                      |         |      |      |      |      |     |     |     |                       |                         |                  |            |     |     |     |     |                |           |                |
|                      |         |      |      |      |      |     |     |     |                       |                         |                  |            |     |     |     |     |                |           |                |

A 基幹事業

| 基幹事業(大)              | 番号 | 事業種別 | 地域種別 | 交付対象 | 直接間接 | 事業者 | 種別1 | 種別2 | 要素となる事業名<br>(事業箇所) | 事業内容<br>(延長・面積等) | 市区町村名/<br>港湾・地区名 | 事業実施期間(年度) |     |     |     |     | 全体事業費<br>(百万円) | 費用<br>便益比 | 個別施設計画<br>策定状況 |
|----------------------|----|------|------|------|------|-----|-----|-----|--------------------|------------------|------------------|------------|-----|-----|-----|-----|----------------|-----------|----------------|
|                      |    |      |      |      |      |     |     |     |                    |                  |                  | R08        | R09 | R10 | R11 | R12 |                |           |                |
| 一体的に実施することにより期待される効果 |    |      |      |      |      |     |     |     |                    |                  |                  |            |     |     |     |     |                |           |                |
| 備考                   |    |      |      |      |      |     |     |     |                    |                  |                  |            |     |     |     |     |                |           |                |
|                      |    |      |      |      |      |     |     |     |                    |                  | 合計               |            |     |     |     |     | 845            |           |                |
|                      |    |      |      |      |      |     |     |     |                    |                  |                  |            |     |     |     |     |                |           |                |
|                      |    |      |      |      |      |     |     |     |                    |                  |                  |            |     |     |     |     |                |           |                |
|                      |    |      |      |      |      |     |     |     |                    |                  |                  |            |     |     |     |     |                |           |                |
|                      |    |      |      |      |      |     |     |     |                    |                  |                  |            |     |     |     |     |                |           |                |
|                      |    |      |      |      |      |     |     |     |                    |                  |                  |            |     |     |     |     |                |           |                |
|                      |    |      |      |      |      |     |     |     |                    |                  |                  |            |     |     |     |     |                |           |                |
|                      |    |      |      |      |      |     |     |     |                    |                  |                  |            |     |     |     |     |                |           |                |
|                      |    |      |      |      |      |     |     |     |                    |                  |                  |            |     |     |     |     |                |           |                |
|                      |    |      |      |      |      |     |     |     |                    |                  |                  |            |     |     |     |     |                |           |                |
|                      |    |      |      |      |      |     |     |     |                    |                  |                  |            |     |     |     |     |                |           |                |
|                      |    |      |      |      |      |     |     |     |                    |                  |                  |            |     |     |     |     |                |           |                |

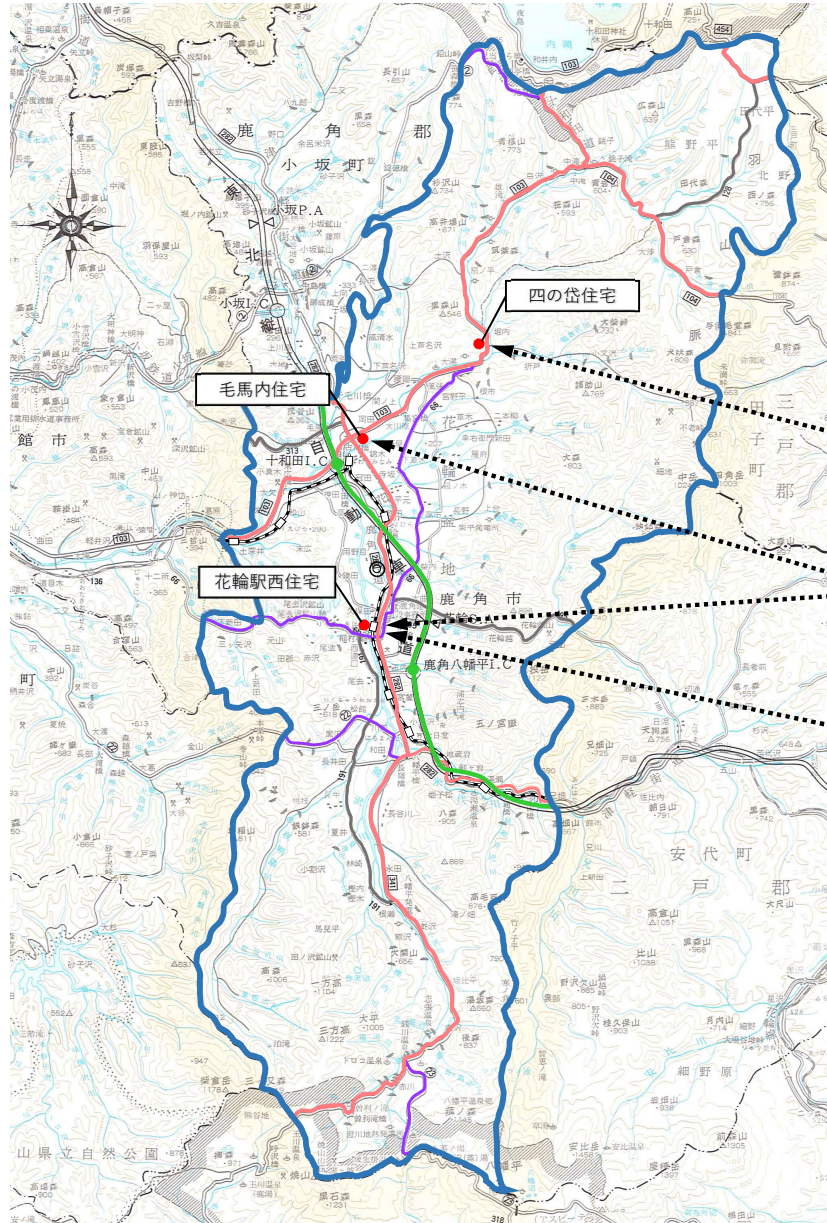
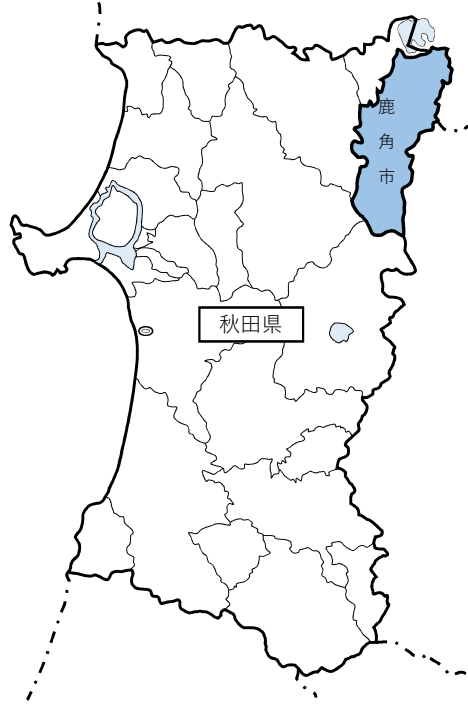
## 事前評価チェックシート

計画の名称： 社会資本総合整備計画（第四期地域住宅計画（秋田県鹿角地域））

| 事 前 評 価  | チェック欄 |
|--|-------|
| I. 目標の妥当性<br>計画の目標が基本方針と適合している。                                  | ○     |
| I. 目標の妥当性<br>地域の住宅ストックや住環境整備の状況等、現状分析が適切になされている。                 | ○     |
| I. 目標の妥当性<br>地域の住宅政策上の課題を的確に踏まえた目標となっている。                        | ○     |
| I. 目標の妥当性<br>関連する各種計画（住生活基本計画等）との整合性が確保されている。                    | ○     |
| I. 目標の妥当性<br>緊急性の高い課題に取り組む内容となっている。                              | ○     |
| I. 目標の妥当性<br>数値目標や指標を用いるなど、客観的かつ具体的な目標となっている。                    | ○     |
| II. 計画の効果・効率性<br>事業内容は、計画の目標を達成する上で適切なものとなっている。                  | ○     |
| II. 計画の効果・効率性<br>十分な事業効果が得られることが確認されている。                         | ○     |
| II. 計画の効果・効率性<br>事業効果は、数値、指標等を用いて客観的に示されている。                     | ○     |
| II. 計画の効果・効率性<br>事業の実施に当たり、福祉施策等との連携が図られている。                     |       |
| II. 計画の効果・効率性<br>事業の実施に当たり、民間活力の活用が図られている。                       |       |
| II. 計画の効果・効率性<br>事業効果をより高めるため、ハード事業とソフト事業を効果的に組み合わせる等の工夫がなされている。 |       |
| II. 計画の効果・効率性<br>地域の実情に応じた創意工夫に基づく事業が盛り込まれている。                   |       |
| II. 計画の効果・効率性<br>地域再生計画に地域住宅交付金の活用についての記載をしており、内閣総理大臣の評価を受けている。  |       |
| III. 計画の実現可能性<br>事業熟度が十分である。                                     | ○     |

| 事前評価  | チェック欄 |
|---|-------|
| III. 計画の実現可能性<br>計画に記載された事業に関連する地方公共団体等の理解が得られている。  | ○     |
| III. 計画の実現可能性<br>地域住宅計画を公表することとしている。                | ○     |
| III. 計画の実現可能性<br>地域住宅協議会等、関係地方公共団体等の意見調整の場が設けられている。 |       |
| III. 計画の実現可能性<br>計画内容に関し、住民に対する事前説明が行われている。         | ○     |
| III. 計画の実現可能性<br>計画期間中の計画管理（モニタリング）体制が適切である。        |       |
|   |       |
|   |       |
|   |       |
|   |       |
|   |       |
|   |       |
|   |       |
|   |       |
|   |       |
|   |       |
|   |       |
|   |       |

|       |                                |      |     |
|-------|--------------------------------|------|-----|
| 計画の名称 | 社会資本総合整備計画(第四期地域住宅計画(秋田県鹿角地域)) |      |     |
| 計画の期間 | 令和8年度 ~ 令和12年度 (5年間)           | 交付対象 | 鹿角市 |



A-15-001  
公営住宅等整備事業(除却)

A15-003  
公的賃貸住宅家賃低廉化事業

A-15-002  
公営住宅等ストック総合改善事業  
(長寿命型)

【市内全域対象】  
A16-004  
住宅・建築物安全ストック形成事業  
(木造住宅耐震診断)

【市内全域対象】  
A16-005  
住宅・建築物安全ストック形成事業  
(木造住宅耐震改修)

| 凡例 |       |
|----|-------|
|    | 高速道路  |
|    | 国道    |
|    | 主要地方道 |
|    | 一般県道  |
|    | 鉄道    |