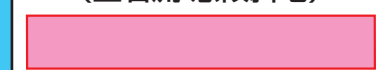


6	7	8
9	10	

土砂災害凡例

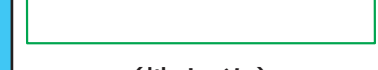
土砂災害特別警戒区域
(土石流・急傾斜地)



土砂災害警戒区域
(土石流)



(急傾斜)



(地すべり)



河川浸水想定凡例

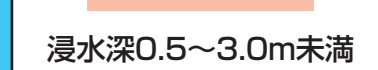
浸水深10.0~20.0m未満



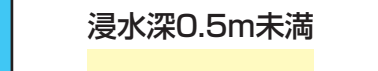
浸水深5.0~10.0m未満



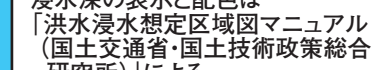
浸水深3.0~5.0m未満



浸水深0.5~3.0m未満



浸水深0.5m未満



浸水深の表示と配色は「洪水浸水想定区域図マニュアル(国土交通省・国土技術政策総合研究所)」による

防災重点ため池浸水想定

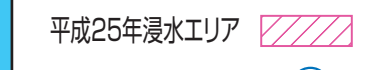
浸水想定範囲



ナンバー 名称
ため池浸水想定については、6ページをご覧ください。

その他の記号

平成19年浸水エリア



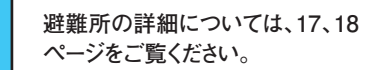
平成25年浸水エリア



雨量観測所

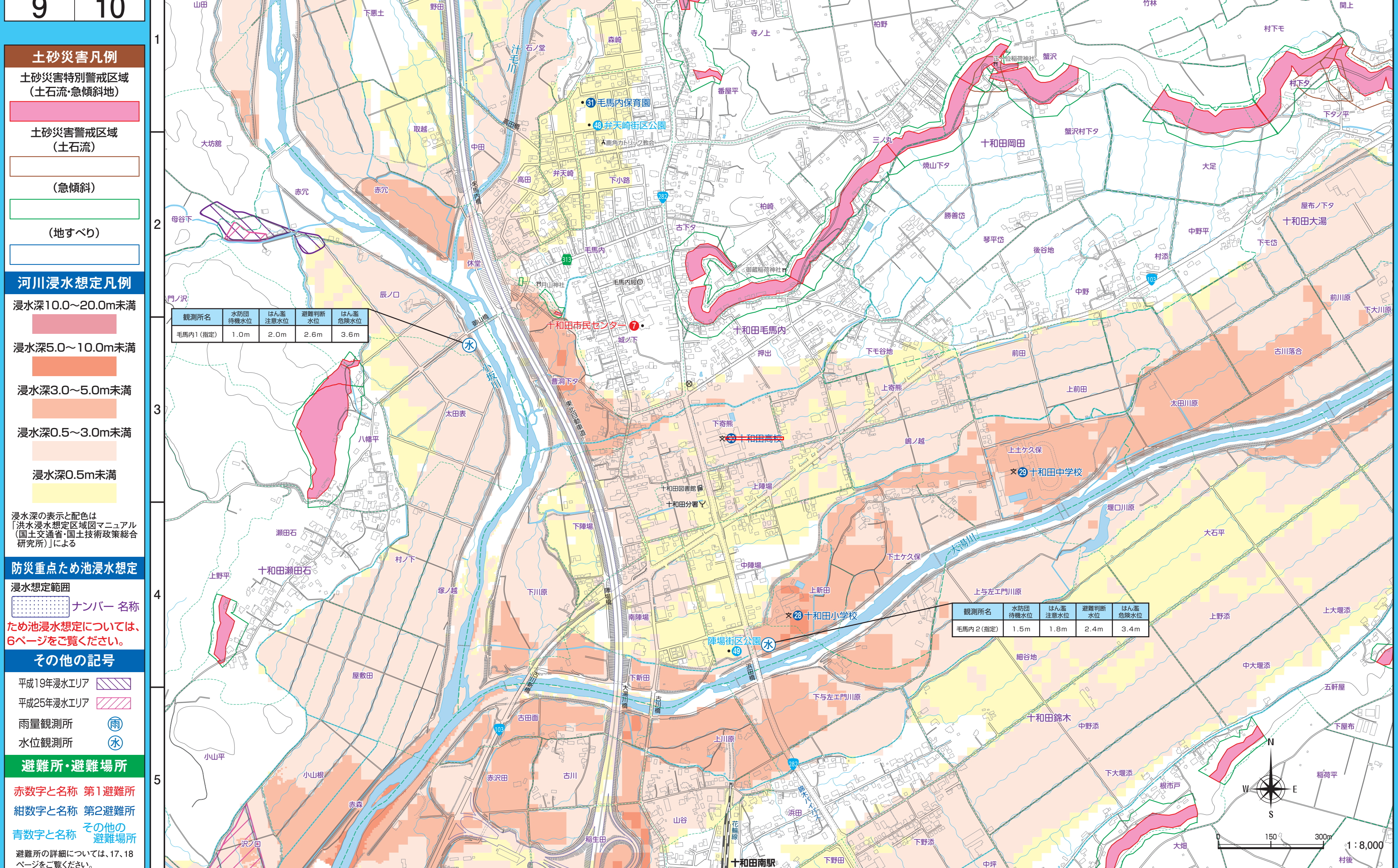


水位観測所



避難所・避難場所

赤数字と名称 第1避難所
紺数字と名称 第2避難所
青数字と名称 その他の避難場所
避難所の詳細については、17、18ページをご覧ください。



観測所名	水防団 待機水位	はん濫 注意水位	避難判断 水位	はん濫 危険水位
毛馬内1(指定)	1.0m	2.0m	2.6m	3.6m

観測所名	水防団 待機水位	はん濫 注意水位	避難判断 水位	はん濫 危険水位
毛馬内2(指定)	1.5m	1.8m	2.4m	3.4m

