

2 人口・世帯

	ページ
8 世帯数・人口の推移 _____	10
(グラフ) 世帯数・人口の推移 _____	10
9 地区別人口・世帯数の推移 _____	11
(グラフ) 地区別世帯数の推移 _____	11
10 5歳階級別人口の推移 _____	12
11 労働力状態別15歳以上人口の推移 _____	13
12 産業別就業者数(15歳以上)の推移 _____	14
13 従業地・通学地による人口 _____	15
14 年齢別配偶関係(15歳以上) _____	15
15 男女未婚者の推移 _____	16
16 住民基本台帳人口及び世帯数の推移 _____	17
(グラフ) 人口ピラミッド _____	17
17 婚姻・離婚件数の推移 _____	18
18 人口動態の推移 _____	18
19 人口動態率の推移 _____	18
(グラフ) 自然動態の推移 _____	19
(グラフ) 社会動態の推移 _____	19
20 平成27年月別・年齢階級別転入・転出者数 _____	20
21 平成27年地域別転入・転出者数 _____	21
22 6歳未満及び65歳以上世帯の推移 _____	21
23 人口集中地区の推移 _____	21
24 地区別人口・世帯数 _____	22

8 世帯数・人口の推移

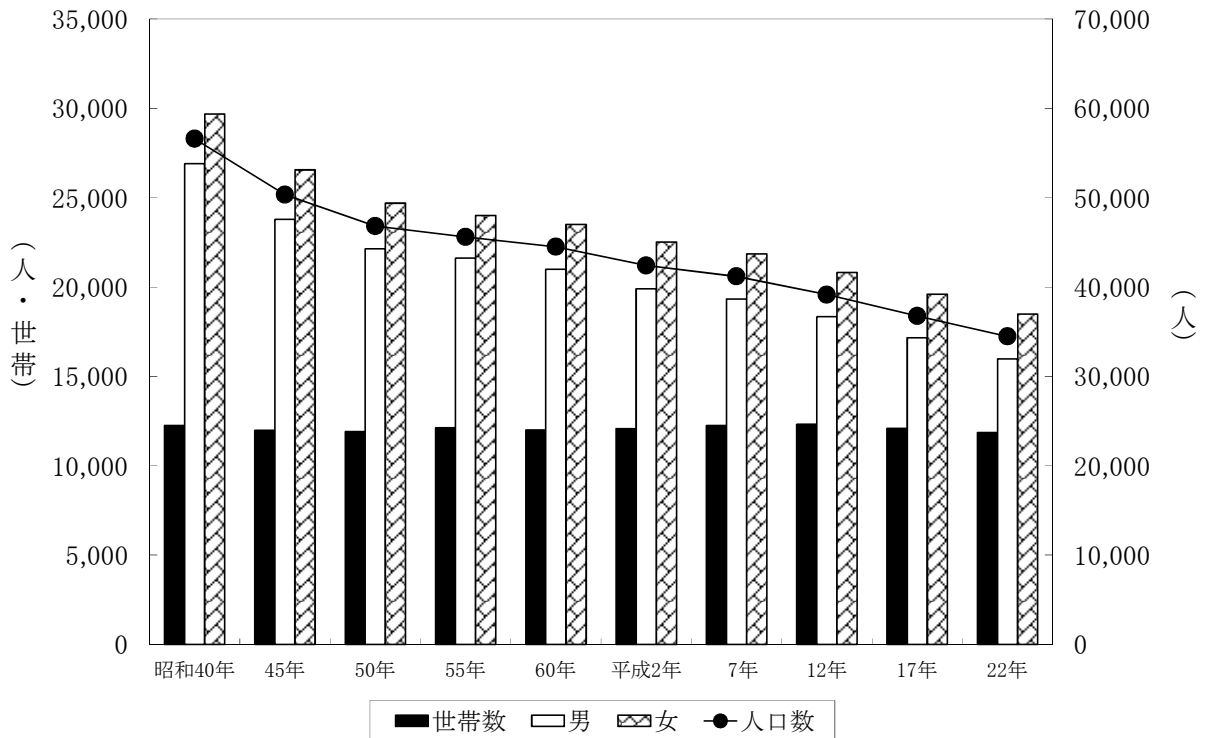
各年10月1日現在 単位:世帯、人

年	世帯数	人 口				1世帯当たり 人 口	人 口 密 度 (1km ² 当たり)
		総数	増減	男	女		
大正 9年	6,689	39,576	-	20,260	19,316	5.92	57.9
14	-	37,380	△ 2,196	-	-	-	54.7
昭和 5	-	40,136	2,756	20,443	19,693	-	58.7
10	-	42,171	2,035	21,199	20,972	-	61.7
15	7,142	45,192	3,021	22,918	22,274	6.33	66.1
22	-	54,853	9,661	-	-	-	80.2
25	9,839	57,886	3,033	28,537	29,349	5.88	84.7
30	10,508	60,475	2,589	29,492	30,983	5.76	85.5
35	11,517	59,953	△ 522	28,719	31,234	5.21	84.8
40	12,244	56,591	△ 3,362	26,900	29,691	4.62	80.0
45	11,980	50,346	△ 6,245	23,795	26,551	4.20	71.2
50	11,907	46,822	△ 3,524	22,133	24,689	3.93	66.2
55	12,125	45,615	△ 1,207	21,618	23,997	3.76	64.5
60	11,999	44,499	△ 1,116	20,992	23,507	3.71	62.9
平成 2	12,076	42,407	△ 2,092	19,892	22,515	3.51	59.9
7	12,245	41,184	△ 1,223	19,338	21,846	3.36	58.2
12	12,315	39,144	△ 2,040	18,338	20,806	3.18	55.3
17	12,087	36,753	△ 2,391	17,160	19,593	3.04	52.0
22	11,863	34,473	△ 2,280	15,991	18,482	2.91	48.7

資料:国勢調査

注)昭和25年までは旧七滝村編入地区分は含まない。

世帯数・人口の推移



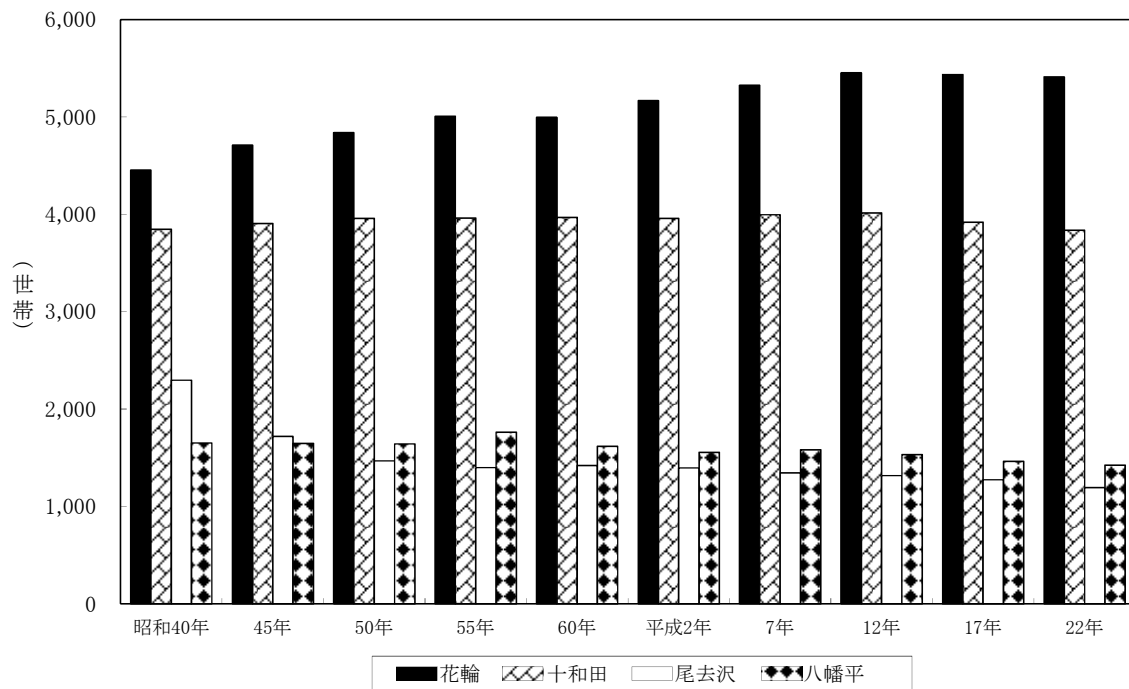
9 地区別人口・世帯数の推移

各年10月1日現在 単位:世帯、人

年	花輪		十和田		尾去沢		八幡平	
	世帯数	人口	世帯数	人口	世帯数	人口	世帯数	人口
大正 9年	1,756	11,275	2,801	15,446	1,066	5,690	1,066	7,165
昭和 14	-	11,639	-	13,966	-	4,889	-	6,886
5	-	12,917	-	14,110	-	5,446	-	7,663
10	-	13,967	-	14,330	-	5,966	-	7,908
15	2,422	15,386	2,498	14,726	1,225	6,597	1,267	8,483
22	-	18,228	-	18,038	-	9,234	-	9,353
25	3,177	19,539	3,153	18,289	1,998	10,322	1,511	9,736
30	3,473	20,636	3,304	18,888	2,138	11,012	1,593	9,939
35	3,940	20,826	3,680	19,196	2,242	10,544	1,655	9,387
40	4,454	20,507	3,844	17,697	2,295	9,771	1,651	8,616
45	4,711	19,944	3,905	16,238	1,717	6,299	1,647	7,865
50	4,841	18,878	3,958	15,622	1,467	4,946	1,641	7,376
55	5,006	18,577	3,960	15,270	1,398	4,568	1,761	7,200
60	4,996	18,327	3,968	14,734	1,419	4,523	1,616	6,915
平成 2	5,169	17,690	3,958	14,058	1,394	4,172	1,555	6,487
7	5,326	17,228	3,995	13,706	1,344	3,941	1,580	6,309
12	5,454	16,609	4,014	13,101	1,316	3,575	1,531	5,859
17	5,435	15,888	3,920	12,265	1,272	3,336	1,460	5,264
22	5,411	15,085	3,836	11,501	1,193	3,055	1,423	4,832

資料:国勢調査

地区別世帯数の推移



10 5歳階級別人口の推移

各年10月1日現在 単位:人

年齢階級	昭和60年			平成2年			平成7年		
	総数	男	女	総数	男	女	総数	男	女
総数	44,499	20,992	23,507	42,407	19,892	22,515	41,184	19,338	21,846
0～4歳	2,721	1,380	1,341	1,979	1,039	940	1,867	983	884
5～9	3,162	1,652	1,510	2,674	1,352	1,322	1,987	1,065	922
10～14	3,292	1,672	1,620	3,047	1,602	1,445	2,599	1,318	1,281
15～19	2,420	1,197	1,223	2,409	1,202	1,207	2,405	1,270	1,135
20～24	1,695	838	857	1,326	618	708	1,591	830	761
25～29	2,536	1,236	1,300	2,085	1,014	1,071	1,716	840	876
30～34	3,104	1,544	1,560	2,469	1,213	1,256	2,137	1,065	1,072
35～39	3,371	1,731	1,640	3,028	1,509	1,519	2,478	1,230	1,248
40～44	2,830	1,298	1,532	3,198	1,626	1,572	2,971	1,485	1,486
45～49	3,215	1,424	1,791	2,717	1,239	1,478	3,152	1,610	1,542
50～54	3,526	1,656	1,870	3,133	1,362	1,771	2,685	1,210	1,475
55～59	3,421	1,589	1,832	3,392	1,598	1,794	3,072	1,328	1,744
60～64	2,807	1,217	1,590	3,303	1,515	1,788	3,339	1,557	1,782
65～69	2,337	1,002	1,335	2,631	1,115	1,516	3,138	1,386	1,752
70～74	1,765	726	1,039	2,138	873	1,265	2,387	948	1,439
75～79	1,166	488	678	1,457	554	903	1,802	664	1,138
80～84	757	245	512	837	306	531	1,131	367	764
85～89	277	74	203	406	105	301	500	148	352
90歳以上	97	23	74	142	31	111	227	34	193
不詳	-	-	-	36	19	17	-	-	-
0～14歳	9,175	4,704	4,471	7,700	3,993	3,707	6,453	3,366	3,087
15～64	28,925	13,730	15,195	27,060	12,896	14,164	25,546	12,425	13,121
65歳以上	6,399	2,558	3,841	7,611	2,984	4,627	9,185	3,547	5,638

年齢階級	平成12年			平成17年			平成22年		
	総数	男	女	総数	男	女	総数	男	女
総数	39,144	18,338	20,806	36,753	17,160	19,593	34,473	15,991	18,482
0～4歳	1,575	810	765	1,300	682	618	1,183	596	587
5～9	1,844	959	885	1,542	796	746	1,288	666	622
10～14	1,947	1,035	912	1,798	939	859	1,525	791	734
15～19	1,982	1,003	979	1,486	785	701	1,448	753	695
20～24	1,521	832	689	1,165	609	556	876	458	418
25～29	1,896	991	905	1,778	952	826	1,376	690	686
30～34	1,777	889	888	1,874	979	895	1,756	941	815
35～39	2,127	1,067	1,060	1,710	863	847	1,830	963	867
40～44	2,427	1,216	1,211	2,101	1,055	1,046	1,696	837	859
45～49	2,884	1,420	1,464	2,351	1,153	1,198	2,075	1,049	1,026
50～54	3,073	1,557	1,516	2,837	1,410	1,427	2,346	1,165	1,181
55～59	2,608	1,132	1,476	2,989	1,499	1,490	2,741	1,334	1,407
60～64	3,004	1,284	1,720	2,557	1,131	1,426	2,979	1,493	1,486
65～69	3,205	1,476	1,729	2,877	1,198	1,679	2,454	1,055	1,399
70～74	2,850	1,213	1,637	2,970	1,299	1,671	2,644	1,067	1,577
75～79	1,994	726	1,268	2,508	977	1,531	2,623	1,065	1,558
80～84	1,364	440	924	1,586	519	1,067	2,004	680	1,324
85～89	715	209	506	875	228	647	1,040	286	754
90歳以上	324	63	261	449	86	363	585	98	487
不詳	27	16	11	-	-	-	4	4	-
0～14歳	5,366	2,804	2,562	4,640	2,417	2,223	3,996	2,053	1,943
15～64	23,299	11,391	11,908	20,848	10,436	10,412	19,123	9,683	9,440
65歳以上	10,452	4,127	6,325	11,265	4,307	6,958	11,350	4,251	7,099

資料:国勢調査

1 1 労働力状態別15歳以上人口の推移

各年10月1日現在 単位:人

労働力状態別		昭和60年	平成2年	平成7年	平成12年	平成17年	平成22年		
総 数	15歳以上人口総数	35,324	34,671	34,731	33,751	32,113	30,473		
	労働力人口	総 数	22,983	22,326	21,644	20,477	19,041	17,354	
		就業者	総 数	22,168	21,724	20,883	19,663	17,812	16,238
			おもに仕事	18,228	18,576	17,801	16,986	15,228	14,301
			家事のほか仕事	3,712	2,915	2,821	2,378	2,324	1,729
			通学のかたわら仕事	6	4	6	19	12	10
	休業者	222	229	255	280	248	198		
	完全失業者	815	602	761	814	1,229	1,116		
	非労働力人口	総 数	12,310	12,305	13,070	13,251	13,021	12,996	
		家事	5,047	4,874	5,190	5,603	4,409	4,732	
通学		2,115	2,063	2,032	1,726	1,320	1,329		
その他		5,148	5,368	5,848	5,922	7,292	6,935		
男	15歳以上人口総数	16,288	15,880	15,972	15,518	14,743	13,934		
	労働力人口	総 数	12,902	12,199	12,162	11,347	10,586	9,617	
		就業者	総 数	12,322	11,761	11,663	10,821	9,742	8,817
			おもに仕事	12,003	11,437	11,287	10,380	9,336	8,514
			家事のほか仕事	156	174	213	274	253	210
			通学のかたわら仕事	5	2	5	7	7	5
	休業者	158	148	158	160	146	88		
	完全失業者	580	438	499	526	844	800		
	非労働力人口	総 数	3,378	3,668	3,806	4,158	4,131	4,254	
		家事	81	182	270	437	358	633	
通学		1,018	1,013	1,051	868	692	686		
その他		2,279	2,473	2,485	2,853	3,081	2,935		
女	15歳以上人口総数	19,036	18,791	18,759	18,233	17,370	16,539		
	労働力人口	総 数	10,081	10,127	9,482	9,130	8,455	7,737	
		就業者	総 数	9,846	9,963	9,220	8,842	8,070	7,421
			おもに仕事	6,225	7,139	6,514	6,606	5,892	5,787
			家事のほか仕事	3,556	2,741	2,608	2,104	2,071	1,519
			通学のかたわら仕事	1	2	1	12	5	5
	休業者	64	81	97	120	102	110		
	完全失業者	235	164	262	288	385	316		
	非労働力人口	総 数	8,932	8,637	9,264	9,093	8,890	8,742	
		家事	4,966	4,692	4,920	5,166	4,051	4,099	
通学		1,097	1,050	981	858	628	643		
その他		2,869	2,895	3,363	3,069	4,211	4,000		

資料:国勢調査

注)15歳以上人口総数には労働力状態「不詳」を含む。

12 産業別就業者数（15歳以上）の推移

各年10月1日現在 単位:人

産業分類		昭和60年	平成2年	平成7年	平成12年	平成17年	平成22年
就 業 者 数	総 数	22,168	21,724	20,883	19,663	17,812	16,238
	第 一 次 産 業	5,790	4,701	3,582	3,160	2,777	2,208
	農 業	5,364	4,357	3,373	3,021	2,700	2,097
	林 業	422	333	207	132	75	109
	漁 業	4	11	2	7	2	2
	第 二 次 産 業	6,272	7,048	6,977	6,280	4,879	4,387
	鉱 業	445	75	59	65	33	25
	建 設 業	3,290	2,961	3,452	3,113	2,497	1,913
	製 造 業	2,537	4,012	3,466	3,102	2,349	2,449
	第 三 次 産 業	10,093	9,967	10,322	10,217	10,082	9,563
	電気・ガス・水道・熱供給業	101	94	126	115	98	92
	情報通信業	1,005	904	872	791	68	57
	運輸業					619	642
	卸・小売業	3,665	3,345	3,312	3,216	2,538	2,240
	金融・保険業	371	354	365	313	288	283
	不動産業	22	31	38	42	51	80
	飲食店, 宿泊業	-	-	-	-	1,258	1,263
	医療, 福祉	-	-	-	-	1,902	2,066
	教育, 学習支援業	-	-	-	-	478	431
	複合サービス事業	-	-	-	-	338	221
サービス業	4,294	4,653	4,971	5,105	1,849	1,617	
公務	635	586	638	635	595	571	
分類不能の産業	13	8	2	6	74	80	
構 成 比	総 数	100.0	100.0	100.0	100.0	100.0	100.0
	第 一 次 産 業	26.1	21.6	17.2	16.1	15.6	13.6
	農 業	24.2	20.1	16.2	15.4	15.2	12.9
	林 業	1.9	1.5	1.0	0.7	0.4	0.7
	漁 業	0.0	0.1	0.0	0.0	0.0	0.0
	第 二 次 産 業	28.3	32.4	33.4	31.9	27.4	27.0
	鉱 業	2.0	0.3	0.3	0.3	0.2	0.1
	建 設 業	14.8	13.6	16.5	15.8	14.0	11.8
	製 造 業	11.4	18.5	16.6	15.8	13.2	15.1
	第 三 次 産 業	45.5	45.9	49.4	52.0	56.6	58.9
	電気・ガス・水道・熱供給業	0.5	0.4	0.6	0.6	0.6	0.6
	情報通信業	4.5	4.2	4.2	4.0	0.4	0.3
	運輸業					3.5	3.9
	卸・小売業	16.5	15.4	15.9	16.4	14.3	13.8
	金融・保険業	1.7	1.6	1.7	1.6	1.6	1.7
	不動産業	0.1	0.1	0.2	0.2	0.3	0.5
	飲食店, 宿泊業	-	-	-	-	7.1	7.8
	医療, 福祉	-	-	-	-	10.7	12.7
	教育, 学習支援業	-	-	-	-	2.7	2.7
	複合サービス事業	-	-	-	-	1.9	1.4
サービス業	19.4	21.4	23.8	26.0	10.4	10.0	
公務	2.9	2.7	3.1	3.2	3.3	3.5	
分類不能の産業	0.1	0.0	0.0	0.0	0.4	0.5	

資料: 国勢調査

1 3 従業地・通学地による人口

各年10月1日現在 単位:人

区分	鹿角市内に居住する者									他市町村居住者で鹿角市に就業・通学			昼間人口 A-B+C
	総数 A	非就業者・非通学者	鹿角市で就業・通学			市外で就業・通学			総数 C	就業	通学		
			総数	就業	通学	総数 B	就業	通学					
平成 2 年	42,371	13,590	26,467	19,810	6,657	2,274	1,914	360	1,327	1,166	161	41,424	
7	41,184	14,295	24,283	18,771	5,512	2,589	2,112	477	1,293	1,175	118	39,888	
12	39,117	14,478	22,107	17,600	4,507	2,509	2,063	446	1,529	1,412	117	38,137	
17	36,753	14,828	19,499	15,754	3,745	2,375	2,058	317	1,601	1,479	122	35,979	
22	34,473	14,362	17,487	14,117	3,370	2,395	2,046	349	1,451	1,349	102	33,529	
平成22年年齢階級別内訳	15歳未満	3,996	1,579	2,395	-	2,395	9	-	9	4	-	4	3,991
	15～19歳	1,448	46	1,062	99	963	314	20	294	104	7	97	1,238
	20～24歳	876	164	539	535	4	163	126	37	56	55	1	769
	25～29歳	1,376	232	915	915	-	210	208	2	103	103	-	1,269
	30～34歳	1,756	296	1,186	1,186	-	259	255	4	167	167	-	1,664
	35～44歳	3,526	530	2,501	2,499	2	452	450	2	355	355	-	3,429
	45～54歳	4,421	631	3,221	3,220	1	537	536	1	355	355	-	4,239
	55～64歳	5,720	1,756	3,548	3,548	-	394	394	-	259	259	-	5,585
	65～74歳	5,098	3,507	1,510	1,509	1	54	54	-	44	44	-	5,088
75歳以上	6,252	5,621	610	606	4	3	3	-	4	4	-	6,253	
不詳	4	-	-	-	-	-	-	-	-	-	-	4	

資料:国勢調査

1 4 年齢別配偶関係 (15歳以上)

平成22年10月1日現在 単位:人

区分	男					女				
	総数	未婚	有配偶	死別	離別	総数	未婚	有配偶	死別	離別
総数	13,934	3,660	9,060	573	634	16,539	2,333	9,084	4,197	909
15～19歳	753	751	2	-	-	695	690	3	-	2
20～24歳	458	421	35	-	2	418	356	59	-	2
25～29歳	690	460	213	-	16	686	320	323	1	42
30～34歳	941	443	457	2	38	815	231	528	2	53
35～39歳	963	351	569	1	42	867	167	611	7	81
40～44歳	837	276	498	3	60	859	133	611	14	100
45～49歳	1,049	283	695	6	64	1,026	104	792	28	101
50～54歳	1,165	228	843	12	82	1,181	54	970	54	103
55～59歳	1,334	206	1,000	26	100	1,407	48	1,126	129	101
60～64歳	1,493	132	1,215	44	101	1,486	61	1,105	205	114
65～69歳	1,055	52	887	54	61	1,399	42	959	331	66
70～74歳	1,067	34	921	86	26	1,577	33	896	601	47
75～79歳	1,065	11	912	114	28	1,558	38	684	794	40
80～84歳	680	9	558	106	7	1,324	31	318	934	39
85歳以上	384	3	255	119	7	1,241	25	99	1,097	18

資料:国勢調査

15 男女未婚者の推移

各年10月1日現在 単位:人

区分		平成2年	平成7年	平成12年	平成17年	平成22年
20歳 ～ 24歳	男	未婚者数 559 構成比 90.45 %	724 87.23 %	718 86.71 %	543 89.16 %	421 91.92 %
	女	未婚者数 618 構成比 78.81 %	830 76.61 %	828 72.98 %	609 79.14 %	458 85.17 %
	計	未婚者数 1,326 構成比 84.24 %	1,591 82.15 %	1,215 80.52 %	983 84.38 %	777 88.70 %
25歳 ～ 29歳	男	未婚者数 629 構成比 62.03 %	522 62.14 %	628 63.63 %	610 64.08 %	460 66.67 %
	女	未婚者数 1,014 構成比 34.45 %	840 37.56 %	987 45.81 %	952 44.92 %	690 46.65 %
	計	未婚者数 2,085 構成比 47.87 %	1,716 49.59 %	1,038 55.15 %	981 55.17 %	780 56.69 %
30歳 ～ 34歳	男	未婚者数 358 構成比 29.51 %	403 37.84 %	391 44.28 %	440 44.94 %	443 47.08 %
	女	未婚者数 1,213 構成比 7.64 %	1,065 13.90 %	883 19.31 %	979 25.03 %	941 28.34 %
	計	未婚者数 2,469 構成比 18.39 %	2,137 25.83 %	1,758 31.85 %	1,874 35.43 %	1,756 38.38 %
35歳 ～ 39歳	男	未婚者数 267 構成比 17.69 %	250 20.33 %	314 29.48 %	312 36.15 %	351 36.45 %
	女	未婚者数 1,509 構成比 3.42 %	65 5.21 %	107 10.18 %	140 16.53 %	167 19.26 %
	計	未婚者数 3,028 構成比 10.54 %	2,478 12.71 %	2,116 19.90 %	1,710 26.43 %	1,830 28.31 %
40歳 ～ 44歳	男	未婚者数 127 構成比 7.81 %	251 16.90 %	222 18.27 %	286 27.11 %	276 32.97 %
	女	未婚者数 1,626 構成比 3.69 %	61 4.10 %	50 4.13 %	98 9.37 %	133 15.48 %
	計	未婚者数 3,198 構成比 5.78 %	2,971 10.50 %	2,426 11.21 %	2,101 18.28 %	1,696 24.12 %
45歳 ～ 49歳	男	未婚者数 65 構成比 5.25 %	122 7.58 %	217 15.30 %	210 18.21 %	283 26.98 %
	女	未婚者数 1,239 構成比 2.44 %	59 3.83 %	50 3.42 %	54 4.51 %	104 10.14 %
	計	未婚者数 2,717 構成比 3.72 %	3,152 5.74 %	2,881 9.27 %	2,351 11.23 %	2,075 18.65 %

資料:国勢調査

16 住民基本台帳人口及び世帯数の推移

各年12月31日現在 単位：世帯、人

区分	総数		花輪		十和田		尾去沢		八幡平	
	世帯数	人口	世帯数	人口	世帯数	人口	世帯数	人口	世帯数	人口
平成 18 年	13,416	37,400	6,028	16,160	4,441	12,467	1,363	3,434	1,584	5,339
19	13,419	36,832	6,045	16,008	4,458	12,254	1,338	3,336	1,578	5,234
20	13,389	36,266	6,040	15,800	4,472	12,116	1,305	3,244	1,572	5,106
21	13,382	35,841	6,047	15,675	4,463	11,941	1,303	3,195	1,569	5,030
22	13,384	35,313	6,063	15,515	4,479	11,754	1,279	3,107	1,563	4,937
23	13,369	34,835	6,067	15,354	4,489	11,623	1,265	3,020	1,548	4,838
24	13,381	34,392	6,080	15,223	4,507	11,501	1,248	2,946	1,546	4,722
25	13,331	33,880	6,114	15,105	4,464	11,289	1,225	2,891	1,528	4,595
26	13,305	33,293	6,140	14,978	4,443	11,043	1,207	2,803	1,515	4,469
27	13,192	32,744	6,093	14,774	4,424	10,883	1,177	2,719	1,498	4,368

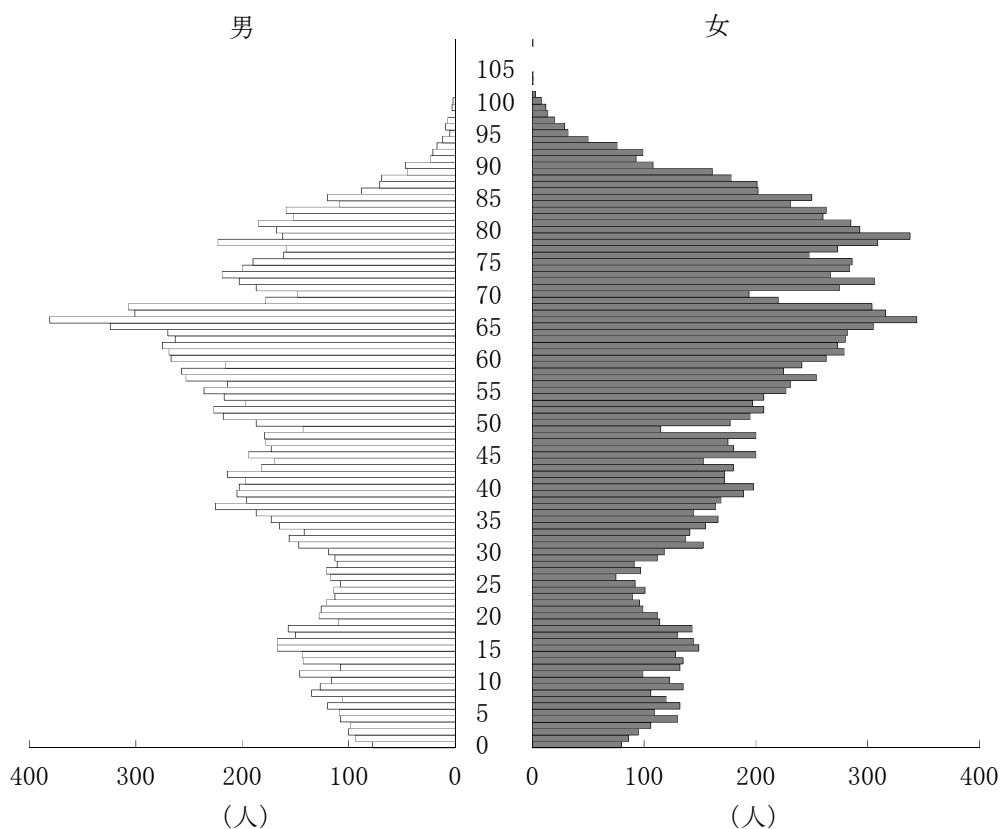
資料：市民課

注) 住民基本台帳法の一部改正に伴い、平成24年7月9日より外国人を含む。

人口ピラミッド

平成 27 年 12 月 31 日現在 住民基本台帳

総人口 32,744 人 男 15,424 人 女 17,320 人



17 婚姻・離婚件数の推移

年	婚姻	離婚
平成 18 年	503 (162)	110 (53)
19	512 (150)	124 (62)
20	466 (132)	106 (53)
21	473 (128)	109 (55)
22	480 (145)	113 (64)
23	439 (119)	108 (55)
24	436 (110)	103 (61)
25	437 (119)	98 (52)
26	373 (87)	100 (55)
27	385 (107)	92 (51)

資料:市民課

注) ()内は受理件数(人口動態) 実数は戸籍事件表

18 人口動態の推移

単位:人

年	出生			死亡			自然増減	転入	転出	社会増減	人口増減
	総数	男	女	総数	男	女					
平成 18 年	272	138	134	486	256	230	△ 214	736	1,040	△ 304	△ 518
19	229	118	111	553	280	273	△ 324	742	988	△ 246	△ 570
20	230	111	119	504	276	228	△ 274	621	913	△ 292	△ 566
21	238	106	132	508	269	239	△ 270	757	913	△ 156	△ 426
22	215	105	110	598	310	288	△ 383	651	796	△ 145	△ 528
23	230	107	123	543	261	282	△ 313	687	852	△ 165	△ 478
24	203	104	99	587	277	310	△ 384	648	808	△ 160	△ 544
25	194	95	99	540	238	302	△ 346	658	824	△ 166	△ 512
26	184	97	87	545	250	295	△ 361	595	821	△ 226	△ 587
27	164	83	81	522	246	276	△ 358	626	817	△ 191	△ 549

資料:市民課(人口流動調査)

注)住民基本台帳法の一部改正に伴い、平成24年7月9日より外国人を含む。

※人口増減△544と、総人口の前年比△443(「16住民基本台帳人口及び世帯数の推移」による)の差異は、住民基本台帳法の一部改正により含まれた外国人の算入による。

19 人口動態率の推移

人口千人対

年	出生率	死亡率	自然増減率	転入率	転出率	社会増減率	人口増減率
平成 18 年	7.3	13.0	△ 5.7	19.7	27.8	△ 8.1	△ 13.9
19	6.2	15.0	△ 8.8	20.1	26.8	△ 6.7	△ 15.5
20	6.3	13.9	△ 7.6	17.1	25.1	△ 8.0	△ 15.6
21	6.6	14.2	△ 7.6	21.1	25.5	△ 4.4	<u>△ 11.9</u>
22	6.0	16.9	△ 10.9	18.4	22.5	△ 4.1	△ 15.0
23	6.6	15.6	△ 9.0	19.7	24.5	△ 4.8	<u>△ 13.7</u>
24	5.9	17.1	△ 11.2	18.8	23.5	△ 4.7	<u>△ 15.8</u>
25	5.7	15.9	△ 10.2	19.4	24.3	△ 4.9	△ 15.1
26	5.5	16.4	△ 10.9	17.9	24.7	△ 6.8	<u>△ 17.6</u>
27	5.0	15.9	△ 10.9	19.1	25.0	△ 5.8	△ 16.8

資料:市民課(人口流動調査)

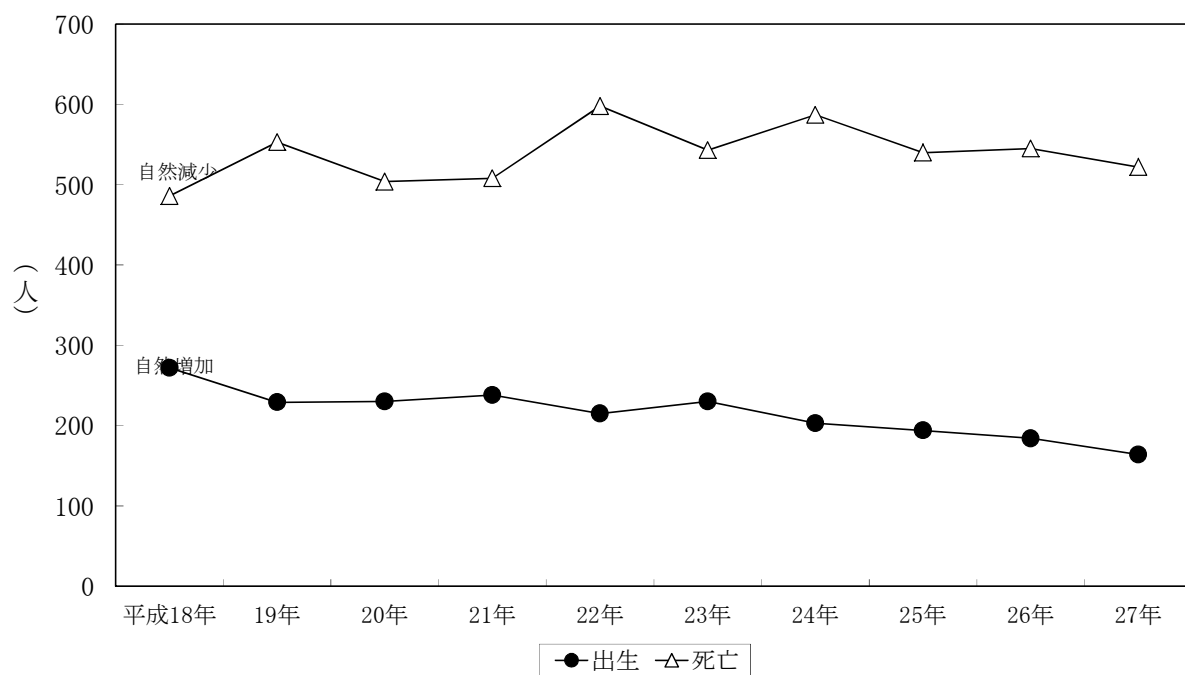
注)各年12月末現在住民基本台帳人口に対する増減率

(小数点第二位四捨五入による値)

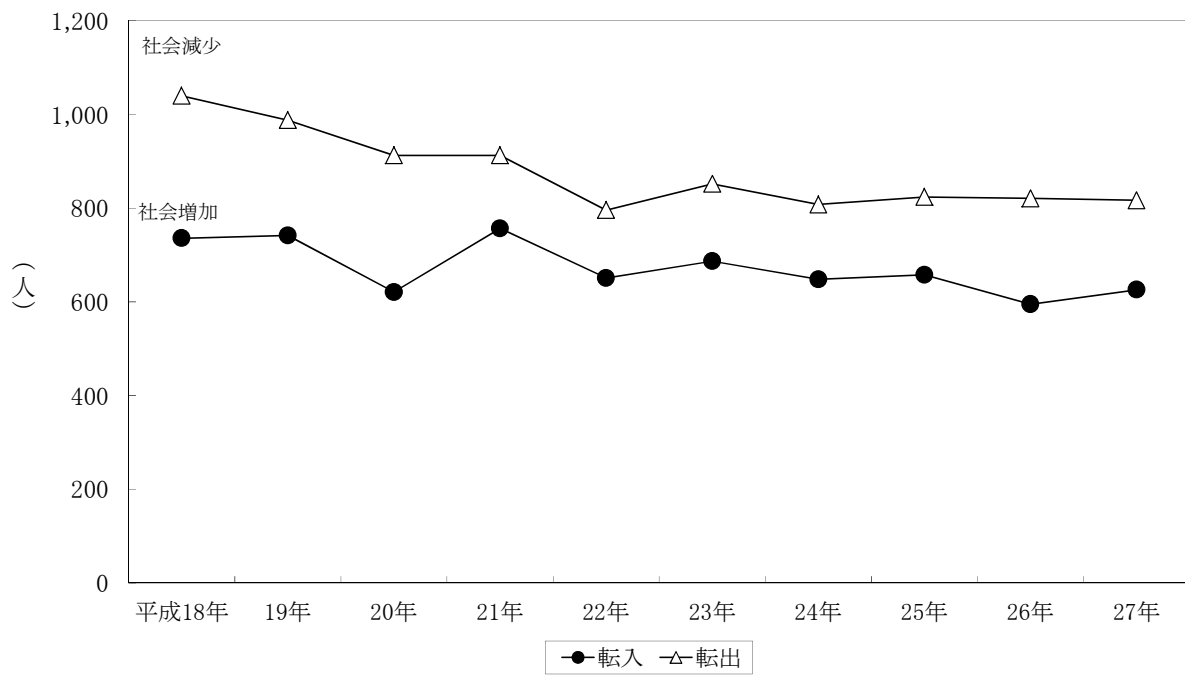
注)住民基本台帳法の一部改正に伴い、平成24年7月9日より外国人を含む。

注) 部分は、担当課より訂正の発表があったため修正した。

自然動態の推移



社会動態の推移



20 平成27年月別・年齢階級別転入・転出者数

単位:人

区分	年齢階級	総数	1月	2月	3月	4月	5月	6月	7月	8月	9月	10月	11月	12月
転入	総数	626	23	25	168	116	29	44	34	49	39	30	34	35
	0～4歳	38	-	-	13	10	1	5	-	1	1	1	2	4
	5～9	27	-	-	6	7	-	-	-	3	2	5	3	1
	10～14	14	1	-	4	5	-	-	-	-	-	1	1	2
	15～19	24	1	4	6	3	1	-	2	4	-	1	-	2
	20～24	104	5	12	36	12	1	8	3	9	6	5	3	4
	25～29	91	5	2	21	20	7	6	9	7	4	2	3	5
	30～34	92	3	2	27	17	4	4	5	7	6	2	6	9
	35～39	63	4	1	13	10	-	8	4	3	10	6	1	3
	40～44	30	1	-	11	8	1	1	2	3	1	-	1	1
	45～49	35	-	3	9	9	-	2	-	6	1	3	2	-
	50～54	31	1	-	9	4	2	1	4	2	1	-	3	4
	55～59	24	-	-	10	4	4	1	1	2	1	-	1	-
	60～64	18	-	-	2	5	1	2	1	-	3	2	2	-
	65歳以上	35	2	1	1	2	7	6	3	2	3	2	6	-
転出	総数	817	33	44	274	95	58	40	47	48	47	55	43	33
	0～4歳	41	1	1	16	4	2	3	1	3	5	3	-	2
	5～9	26	-	2	11	2	2	-	4	3	-	1	1	-
	10～14	14	-	2	4	3	3	-	1	-	-	1	-	-
	15～19	102	5	2	59	22	6	3	1	3	-	1	-	-
	20～24	154	9	13	56	14	17	6	5	6	8	10	5	5
	25～29	116	5	6	32	16	7	4	6	6	14	7	6	7
	30～34	69	2	1	22	6	5	6	4	7	8	3	3	2
	35～39	63	1	5	24	4	3	2	6	5	2	8	3	-
	40～44	55	2	6	17	8	4	-	5	2	1	1	5	4
	45～49	36	2	1	10	8	1	2	4	-	-	3	2	3
	50～54	29	-	1	9	2	1	4	1	3	3	3	1	1
	55～59	22	-	-	9	-	-	1	3	2	1	2	3	1
	60～64	19	3	-	3	2	-	3	1	2	1	2	2	-
	65歳以上	71	3	4	2	4	7	6	5	6	4	11	11	8

資料:市民課

注)住民基本台帳法の一部改正に伴い、平成24年7月9日より外国人を含む。

2 1 平成27年地域別転入・転出者数

単位:人

地域別	転入	転出	差引	地域別	転入	転出	差引	地域別	転入	転出	差引
総数	626	817	-191	小坂町	37	35	2	茨城県	3	5	-2
県内	268	311	-43	北秋田郡	1	2	-1	栃木県	4	5	-1
				山本郡	5	-	5	群馬県	8	4	4
				南秋田郡	4	2	2	埼玉県	32	50	-18
				仙北郡	2	-	2	千葉県	28	21	7
秋田市	99	86	13	雄勝郡	2	-	2	東京都	60	80	-20
能代市	5	14	-9	住所設定	-	-	-	神奈川県	33	37	-4
横手市	9	19	-10	県外	358	506	-148	新潟県	1	11	-10
大館市	59	106	-47					静岡県	3	4	-1
男鹿市	7	5	2					愛知県	2	9	-7
湯沢市	10	8	2					大阪府	6	3	3
由利本荘市	5	4	1	北海道	13	18	-5	職権削除	-	2	-2
潟上市	3	8	-5	青森県	38	41	-3	その他	38	51	-13
大仙市	10	4	6	岩手県	34	90	-56	住所設定	1	-	1
北秋田市	9	13	-4	宮城県	40	59	-19	在留資格取得	-	-	-
にかほ市	-	-	-	山形県	9	7	2				
仙北市	1	5	-4	福島県	5	9	-4				

資料:市民課

注)住民基本台帳法の一部改正に伴い、平成24年7月9日より外国人を含む。

2 2 6歳未満及び65歳以上世帯の推移

各年10月1日現在 単位:人、世帯

区分	一般世帯数	6歳未満世帯員のいる世帯		65歳以上世帯員のいる世帯			
		世帯数	6歳未満世帯人員	世帯数	65歳以上世帯人員	夫婦のみの世帯	単身世帯
昭和 55年	11,698	2,689	3,843	4,074	5,079	-	-
60	11,985	2,351	3,315	4,675	6,015	577	586
平成 2	12,034	1,767	2,427	5,377	7,123	428	612
7	12,229	1,619	2,230	6,269	8,599	666	874
12	12,280	1,428	1,925	6,956	9,781	891	1,129
17	12,053	1,219	1,608	7,350	10,535	999	1,287
22	11,831	1,064	1,411	7,398	10,593	1,457	1,476

資料:国勢調査

2 3 人口集中地区の推移

各年10月1日現在 単位:人、%、km²

年	人口		面積	人口密度
	総数	増減率		
昭和 55年	7,794	7.1	2.1	3,711.4
60	7,881	1.1	2.1	3,752.9
平成 2	8,006	1.6	2.4	3,335.8
7	7,334	△ 8.4	2.1	3,443.2
12	5,245	△ 28.5	1.6	3,217.8
17	-	-	-	-
22	-	-	-	-

資料:国勢調査

※ 平成17年調査より、要件を満たさず非該当となった。

2.4 地区別人口・世帯数

平成27年12月31日現在 単位:世帯、人

地区	世帯数	人口	男	女	地区	世帯数	人口	男	女
花 輪	6,093	14,774	6,951	7,823	狐 平	93	246	114	132
新 田 町 三 区	163	380	188	192	下 川 原	78	235	116	119
柏 木 森	3	4	2	2	高 屋	67	181	85	96
上 野	85	195	88	107	花 軒 田 ・ 曲 沢	27	63	30	33
馬 場	61	139	68	71	鶴 田	148	399	189	210
荒 屋 敷	95	237	108	129	小 深 田	74	167	81	86
沢 口 一 区	38	73	27	46	乳 牛 一 区	106	264	128	136
沢 口 二 区	24	41	20	21	大 曲	250	621	310	311
盆 坂	38	81	41	40	西 町	113	356	153	203
新 田 町 一 区	105	251	101	150	東 町	185	528	251	277
新 田 町 二 区	60	150	68	82	小 平	136	399	179	220
舟 場 一 区	41	89	42	47	新 斗 米	29	90	43	47
舟 場 二 区	27	56	27	29	高 市	67	223	109	114
舟 場 三 区	62	135	63	72	長 野	18	68	31	37
舟 場 四 区	46	101	43	58	上 台	76	244	123	121
六 日 町 一 区	39	99	48	51	寺 坂	87	260	112	148
六 日 町 二 区	38	69	32	37	小 枝 指	87	257	120	137
文 化	56	106	41	65	館	78	228	110	118
久 保 田	212	495	243	252	級 ノ 木	86	264	129	135
谷 地 田 町 一 区	25	56	26	30	花 輪 駅 西 住 宅	65	134	54	80
谷 地 田 町 二 区	50	101	48	53	東 恵 園	17	17	2	15
上 堰 向	42	97	41	56	和 光 園	77	78	19	59
旭 町 一 区	13	28	13	15	尾 去 沢	1,177	2,719	1,244	1,475
旭 町 二 区	107	225	106	119	尾 去	65	163	81	82
旭 町 三 区	26	63	26	37	西 道 口	154	375	169	206
上 旭 町	94	216	99	117	下 モ 平	130	339	151	188
久 保 田 団 地	116	227	113	114	蟹 沢	87	199	82	117
大 川 添 団 地	70	146	68	78	山 方	24	52	20	32
大 町	34	93	36	57	新 山	37	86	38	48
中 堰 向	22	49	26	23	城 山	2	5	2	3
新 町	30	78	33	45	松 子 沢	59	137	62	75
横 町	37	74	36	38	中 央 通 り	51	123	58	65
横 丁	52	121	59	62	山 神 社	39	76	37	39
川 原 町	84	243	115	128	軽 井 沢	69	191	89	102
下 堰 向	64	121	56	65	市 街 地	85	189	90	99
八 正 寺 一 区	48	109	53	56	瓜 畑	51	121	55	66
八 正 寺 二 区	204	453	215	238	新 堀 市 営	189	331	151	180
組 丁	46	118	63	55	三 ツ 矢 沢	23	54	23	31
沢 小 路	129	293	137	156	上 山	68	171	79	92
東 山 一 区	144	338	168	170	水 晶 山	10	27	17	10
東 山 二 区	125	227	109	118	下 夕 町	34	80	40	40
産 土 神	23	60	33	27	十 和 田	2,860	7,173	3,448	3,725
東 山 住 宅	63	131	57	74	館 古 町	54	124	54	70
下 夕 町 一 区	99	232	100	132	下 小 路 (上)	108	257	126	131
下 夕 町 二 区	131	293	133	160	下 小 路 (中)	55	133	62	71
六 月 田	183	366	181	185	下 小 路 (下)	75	175	88	87
福 士	193	526	261	265	城 ノ 下	60	119	52	67
小 坂	139	307	146	161	南	189	441	214	227
合 ノ 野	261	597	289	308	上 町	17	33	15	18
乳 牛 二 区	129	311	156	155	中 町	12	32	13	19
鏡 田	62	196	92	104	下 町	42	78	42	36
用 野 目	91	256	119	137	川 原	44	112	52	60

資料:市民課

注)住民基本台帳による地区別集計のため、自治会の数字とは異なります。

地区	世帯数	人口	男	女	地区	世帯数	人口	男	女
高田	141	340	169	171	湯ノ岱	108	259	118	141
横丁	30	61	28	33	上ノ湯	51	111	52	59
萱町	53	98	44	54	新道	55	109	53	56
陣場	277	685	346	339	中田	85	205	98	107
五軒町	28	50	24	26	上町	53	147	63	84
土ヶ久保	30	80	31	49	中町	40	89	40	49
中野	103	299	143	156	丁内	27	60	24	36
蟹沢	37	104	54	50	下ノ湯	61	117	51	66
甚兵衛川原・山田	39	129	55	74	川原ノ湯	20	52	23	29
瀬田石	90	243	110	133	松原	32	59	24	35
石野	23	66	34	32	中川原	68	153	69	84
高清水	25	71	35	36	腰廻	54	150	69	81
長者久保	25	80	40	40	風張	40	98	46	52
下芦名沢	44	109	47	62	宮野平	56	164	75	89
上芦名沢	51	138	63	75	倉沢	24	58	29	29
松ノ木	48	124	62	62	一本木	33	101	47	54
冠田・曲谷地	41	121	53	68	根市	17	36	16	20
沢尻	71	175	83	92	二本柳	51	133	64	69
錦丁	56	149	74	75	中草木	113	320	152	168
古川	121	331	167	164	下草木	52	159	83	76
浜田	128	336	165	171	新田・砂派	35	95	43	52
根市戸	41	110	58	52	丸館	19	46	23	23
五軒屋	28	76	39	37	ケアホーム大湯	33	33	5	28
申ヶ野	40	102	44	58	八幡平	1,498	4,368	2,044	2,324
神田	89	242	118	124	ト口コ	16	19	14	5
松山一班	37	84	41	43	水沢	48	144	65	79
松山二班	28	72	34	38	熊沢	45	139	70	69
松山三班	18	55	26	29	永田	37	107	51	56
松山四班	53	159	74	85	谷内(上)	80	233	106	127
大欠	48	129	61	68	谷内(下)	129	351	173	178
土深井	50	154	69	85	長嶺	88	296	132	164
関上	60	164	85	79	川部	32	97	47	50
大川原	39	87	36	51	湯瀬	128	269	121	148
雇用促進住宅	1	2	1	1	小豆沢	179	499	236	263
蟹沢住宅	41	62	28	34	大里	168	472	220	252
柏野	133	345	168	177	玉内	45	130	57	73
鹿角苑	37	37	21	16	葛岡	7	22	8	14
大湯	1,564	3,710	1,737	1,973	林崎	31	97	46	51
大清水	2	2	2	0	小割沢	17	64	28	36
戸倉	8	19	12	7	夏井	70	244	110	134
田代	8	29	15	14	長牛	60	165	83	82
熊取平	3	8	5	3	桃枝	12	44	21	23
四ノ岱住宅	64	95	41	54	白欠	18	55	27	28
大平	3	5	3	2	長内	52	151	69	82
中滝	17	31	15	16	三ヶ田	46	145	68	77
白沢	4	8	3	5	大久保	34	106	51	55
川上	11	27	17	10	荒町	35	115	49	66
箒畑	29	65	28	37	黒沢	11	47	21	26
堀内	13	38	20	18	石鳥谷	48	157	77	80
四ノ岱	89	207	96	111	松館	61	199	94	105
荒瀬	78	175	85	90	いこいの里	1	1	0	1
中岱	108	247	128	119	合 計	13,192	32,744	15,424	17,320

