

10 運輸・通信

	ページ
7 3 鉄道主要駅乗客数の推移 _____	6 8
(グラフ) 鉄道主要駅乗客数の推移 _____	6 8
7 4 高速バス輸送実績(盛岡・大館間) _____	6 8
7 5 自動車保有台数の推移 _____	6 9
7 6 電話普及の推移 _____	6 9
7 7 郵便物取扱状況の推移 _____	6 9

7 3 鉄道主要駅乗客数の推移

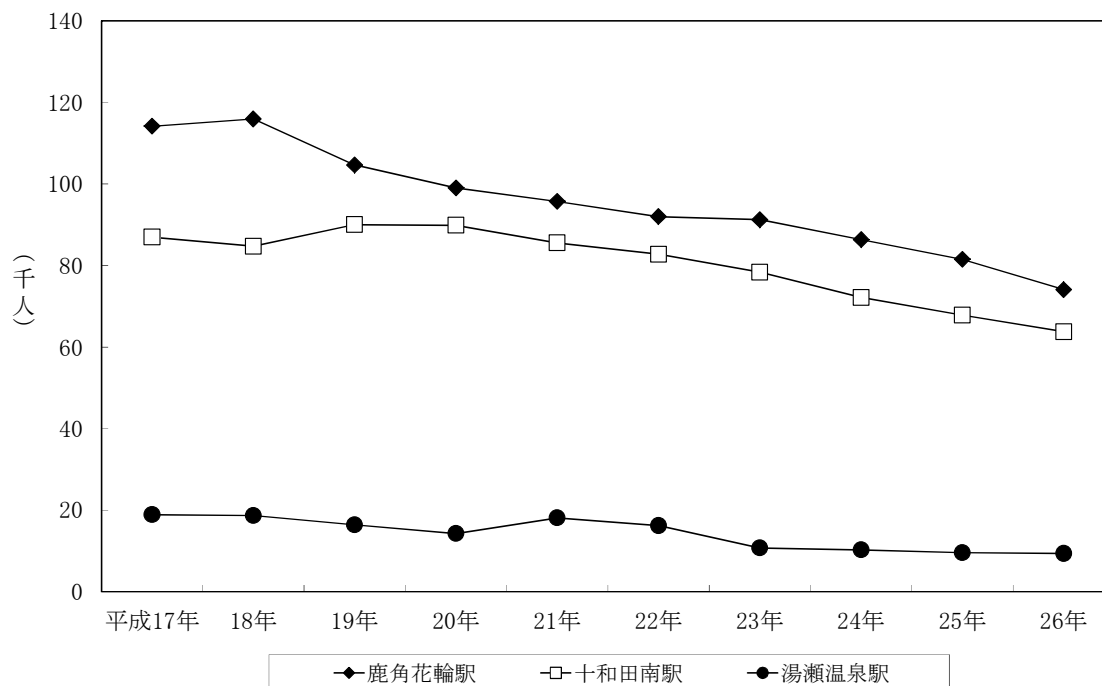
単位:人

年度	鹿角花輪駅		十和田南駅		八幡平駅		湯瀬温泉駅	
	乗客数	1日平均	乗客数	1日平均	乗客数	1日平均	乗客数	1日平均
平成 17年	114,146	313	86,949	238	18,346	50	18,888	52
18	115,944	318	84,730	232	15,025	41	18,672	51
19	104,657	285	90,011	245	12,707	34	16,406	44
20	99,042	271	89,861	246	11,599	31	14,289	39
21	95,708	262	85,550	234	15,731	43	18,101	49
22	91,986	252	82,787	226	12,247	33	16,203	44
23	91,223	249	78,359	214	12,520	34	10,713	29
24	86,361	236	72,196	197	10,508	28	10,245	28
25	81,500	223	67,811	185	X	X	9,571	26
26	74,089	202	63,775	174	X	X	9,389	25

資料:東日本旅客鉄道(株)盛岡支社

注)無人駅である八幡平駅は平成25年度から公表していない

鉄道主要駅乗客数の推移



7 4 高速バス輸送実績 (盛岡・大館間)

単位:人

発地	平成18年	19年	20年	21年	22年	23年	24年	25年	26年	27年
盛岡	104,286	104,855	99,610	90,549	84,961	78,199	86,760	88,729	89,013	89,256
大館	102,605	104,464	97,505	88,608	84,798	76,393	85,265	86,227	85,822	88,191
計	206,744	209,319	197,115	179,157	169,759	154,592	172,025	174,956	174,835	177,447

資料:秋北バス(株)

7 5 自動車保有台数の推移

各年度末現在 単位:台

年度	総数	乗用			貨物用				乗合用		2輪車
		普通車	小型車	軽四輪車	普通車	小型車	被けん引車	軽四輪車	普通車	小型車	
平成 17 年	29,039	4,057	7431	5,835	881	1,541	11	6,679	52	88	2,464
18	28,801	4,069	7151	6,063	862	1,473	12	6,644	56	86	2,385
19	28,378	4,024	6866	6,320	826	1,378	10	6,539	54	83	2,278
20	28,005	3,978	6,594	6,487	802	1,341	6	6,446	45	81	2,225
21	27,801	3,993	6,387	6,753	790	1,260	6	6,331	43	74	2,164
22	27,558	3,978	6,261	6,957	777	1,221	4	6,159	43	64	2,094
23	27,636	4,099	6,082	7,343	765	1,175	4	6,129	43	58	1,938
24	27,566	4,136	5,979	7,511	757	1,133	14	6,044	41	58	1,893
25	27,440	4,244	5,793	7,509	760	1,092	8	6,040	44	58	1,892
26	27,337	4,246	5,593	7,782	740	1,056	3	5,992	43	57	1,825

資料:東北運輸局秋田運輸支局、税務課

7 6 電話普及の推移

各年度末現在 単位:台

年度	加入電話							公衆電話
	合計	一般加入電話			デジタル回線(ISDN)			
		小計	事務	住宅	小計	事務	住宅	
平成 17 年	15,021	13,364	2,694	10,670	1,657	1,284	373	152
18	13,816	12,371	2,466	9,905	1,445	1,142	303	145
19	12,967	11,707	2,325	9,382	1,260	1,007	253	139
20	12,199	11,054	2,178	8,876	1,145	928	217	132
21	11,563	10,512	2,026	8,486	1,051	860	191	119
22	10,621	9,712	1,905	7,807	909	766	143	X
23	9,917	9,083	1,776	7,307	834	708	126	X
24	9,230	8,473	1,609	6,864	757	659	98	X
25	8,639	7,947	1,481	6,466	692	609	83	X
26	8,173	7,543	1,362	6,181	630	561	69	X

資料:東日本電信電話(株)秋田支店

7 7 郵便物取扱状況の推移

単位:千通

年度	総数		通常郵便物		小包郵便物		特殊郵便物	
	引受	配達	引受	配達	引受	配達	引受	配達
平成 18 年	2,233	5,105	2,147	4,971	49	51	37	83
19	2,165	4,951	2,078	4,816	50	51	37	84
20	2,546	5,122	2,456	4,963	56	66	34	93
21	2,445	5,047	2,360	4,891	53	74	32	82
22	2,299	4,749	2,167	4,565	81	103	51	81
23	2,342	4,525	2,251	4,370	70	87	21	68
24	2,496	4,703	2,406	4,554	73	85	17	64
25	2,496	4,651	2,403	4,490	76	98	17	63
26	2,385	4,400	2,278	4,227	89	110	18	63
27	2,299	4,342	2,172	4,145	89	116	38	81

資料:日本郵便(株)花輪郵便局

