

10 運輸・通信

	ページ
70 鉄道主要駅乗客数の推移 _____	66
(グラフ) 鉄道主要駅乗客数の推移 _____	66
71 高速バス輸送実績(盛岡・大館間) _____	66
72 自動車保有台数の推移 _____	67
73 電話普及の推移 _____	67

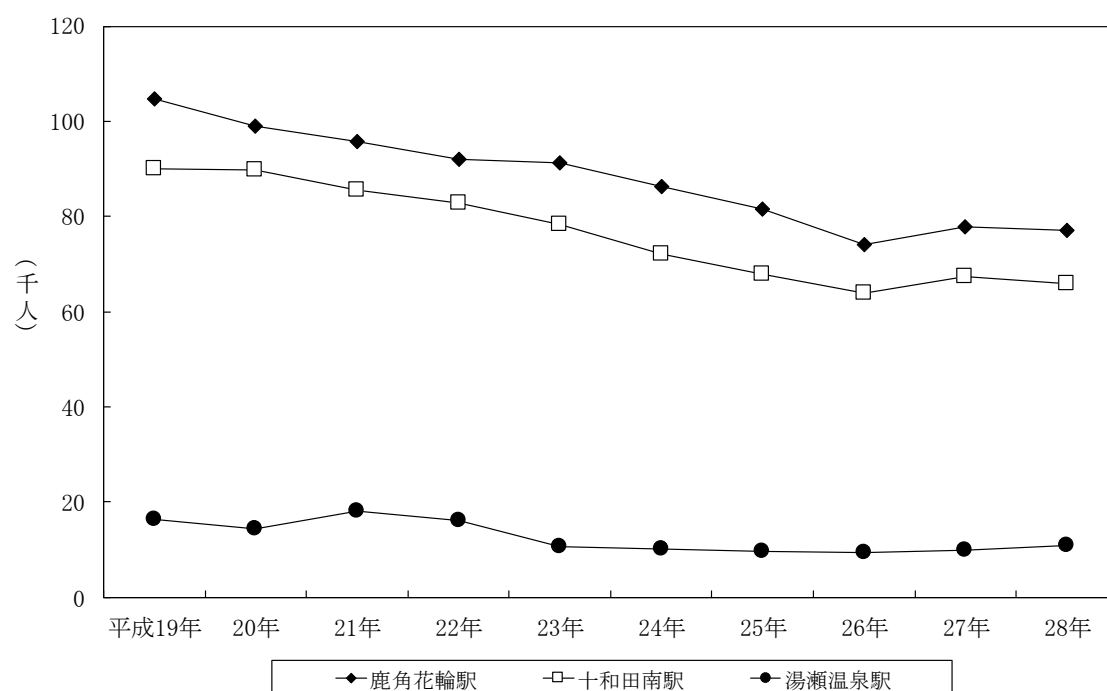
70 鉄道主要駅乗客数の推移

単位:人

年度	鹿角花輪駅		十和田南駅		湯瀬温泉駅	
	乗客数	1日平均	乗客数	1日平均	乗客数	1日平均
平成 19 年	104,657	285	90,011	245	16,406	44
20	99,042	271	89,861	246	14,289	39
21	95,708	262	85,550	234	18,101	49
22	91,986	252	82,787	226	16,203	44
23	91,223	249	78,359	214	10,713	29
24	86,361	236	72,196	197	10,245	28
25	81,500	223	67,811	185	9,571	26
26	74,089	202	63,775	174	9,389	25
27	77,830	212	67,309	183	9,886	27
28	77,083	211	65,761	180	10,766	29

資料: 東日本旅客鉄道(株)盛岡支社

鉄道主要駅乗客数の推移



71 高速バス輸送実績 (盛岡・大館間)

単位:人

発地	平成20年	21年	22年	23年	24年	25年	26年	27年	28年	29年
盛岡	99,610	90,549	84,961	78,199	86,760	88,729	89,013	89,256	88,118	87,602
大館	97,505	88,608	84,798	76,393	85,265	86,227	85,822	88,191	86,937	85,610
計	197,115	179,157	169,759	154,592	172,025	174,956	174,835	177,447	175,055	173,212

資料: 秋北バス(株)

7 2 自動車保有台数の推移

各年度末現在 単位:台

年度	総数	乗用			貨物用				乗合用		2輪車
		普通車	小型車	軽四輪車	普通車	小型車	被けん引車	軽四輪車	普通車	小型車	
平成 19 年	28,378	4,024	6,866	6,320	826	1,378	10	6,539	54	83	2,278
20	28,005	3,978	6,594	6,487	802	1,341	6	6,446	45	81	2,225
21	27,801	3,993	6,387	6,753	790	1,260	6	6,331	43	74	2,164
22	27,558	3,978	6,261	6,957	777	1,221	4	6,159	43	64	2,094
23	27,636	4,099	6,082	7,343	765	1,175	4	6,129	43	58	1,938
24	27,566	4,136	5,979	7,511	757	1,133	14	6,044	41	58	1,893
25	27,440	4,244	5,793	7,509	760	1,092	8	6,040	44	58	1,892
26	27,337	4,246	5,593	7,782	740	1,056	3	5,992	43	57	1,825
27	27,170	4,270	5,458	7,946	714	1,038	3	5,862	37	59	1,783
28	26,974	4,323	5,371	8,015	711	1,002	3	5,755	39	56	1,699

資料:東北運輸局秋田運輸支局、税務課

7 3 電話普及の推移

各年度末現在 単位:台

年度	加入電話						
	合計	一般加入電話			デジタル回線(ISDN)		
		小計	事務	住宅	小計	事務	住宅
平成 19 年	12,967	11,707	2,325	9,382	1,260	1,007	253
20	12,199	11,054	2,178	8,876	1,145	928	217
21	11,563	10,512	2,026	8,486	1,051	860	191
22	10,621	9,712	1,905	7,807	909	766	143
23	9,917	9,083	1,776	7,307	834	708	126
24	9,230	8,473	1,609	6,864	757	659	98
25	8,639	7,947	1,481	6,466	692	609	83
26	8,173	7,543	1,362	6,181	630	561	69
27	7,916	7,314	1,311	6,003	602	541	61
28	7,678	7,122	1,298	5,824	556	502	54

資料:東日本電信電話㈱秋田支店

