

物件調書

物件番号 12

所在地	鹿角市十和田錦木字浜田91番7				
土地の明細	大字	小字	地番	地目	公簿面積
	十和田錦木	浜田	91番7	宅地	587.46 m ²
土地権利	鹿角市				
法令等に基づく制限	都市計画区域		非線引都市計画区域		
	用途地域		近隣商業地域		
	建ぺい率		80%		
	容積率		200%		
接道状況	東側	市道下川原南陣場線			幅員約9m
供給処理施設	上水道	可	下水道	可	
位置・交通	交通施設	東北自動車道 十和田ICより車で約5分			
		JR十和田南駅より徒歩約5分			
		バス停「十和田南駅入口」まで約20m			
	公共施設	保育園 市立毛馬内保育園まで約2.6km			
		市立錦木保育園まで約140m			
		小学校	市立十和田小学校まで約1.2km		
中学校	市立十和田中学校まで約2.5km				
商業施設	最寄りのスーパーまで約1km				
予定価格	¥4,610,000				
入札保証金	入札金額の100分の5以上				
契約保証金	契約金額の100分の10以上				
その他	<p>1.旧教育会館敷として使用されていた土地です。</p> <p>2.物件の地下埋設物調査、地盤調査及び土壌汚染調査は行っていません。</p> <p>3.敷地内に電柱があります。撤去・移転する場合は関係機関との協議が必要です。</p>				

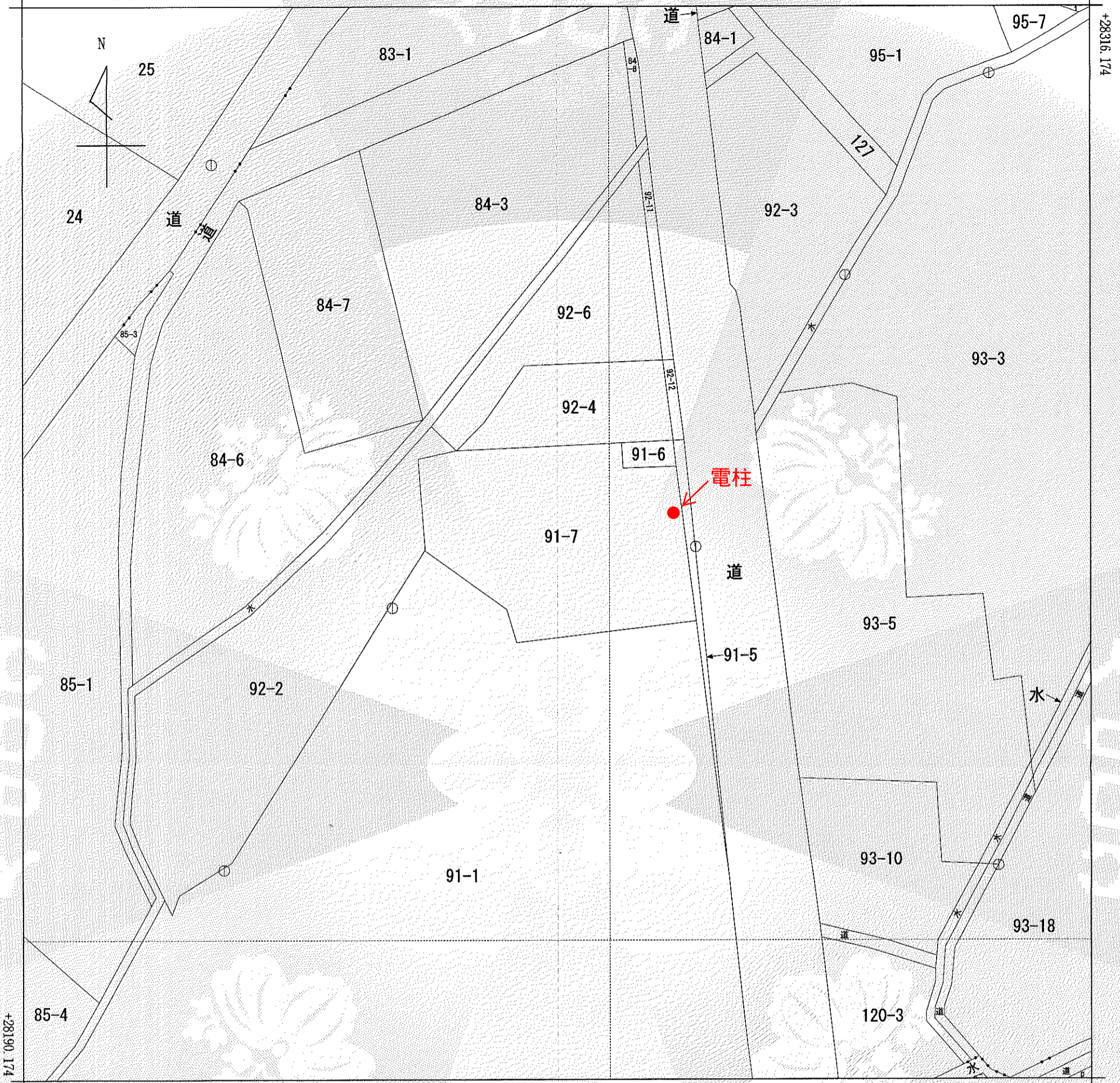




イ 95-4 ハ 1-10
 □ 1-10 ニ 道

(座標値種別：図上測定)

-5441.313



(注) 国土交通省国土地理院が公表した座標補正パラメータ(touhokutaiheiyouuki2011.par)による修正がされています。

地番区域見出し
 十和田錦木
 字稲生田
 十和田錦木
 字浜田
 十和田錦木
 字下野田

請求部	所在	鹿角市十和田錦木字浜田			地番	91番7			
出力縮尺	1/500	精度区分	甲三	座標系番号又は記号	X	分類	地図(法第14条第1項)	種類	地籍図
作成年月日	昭和63年10月			備付年月日(原図)		補記事項			

これは地図に記録されている内容を証明した書面である。

令和8年3月10日
 秋田地方法務局大館支局
 登記官

請求番号：12-1
 (1/1)

藤原孝寿



公用