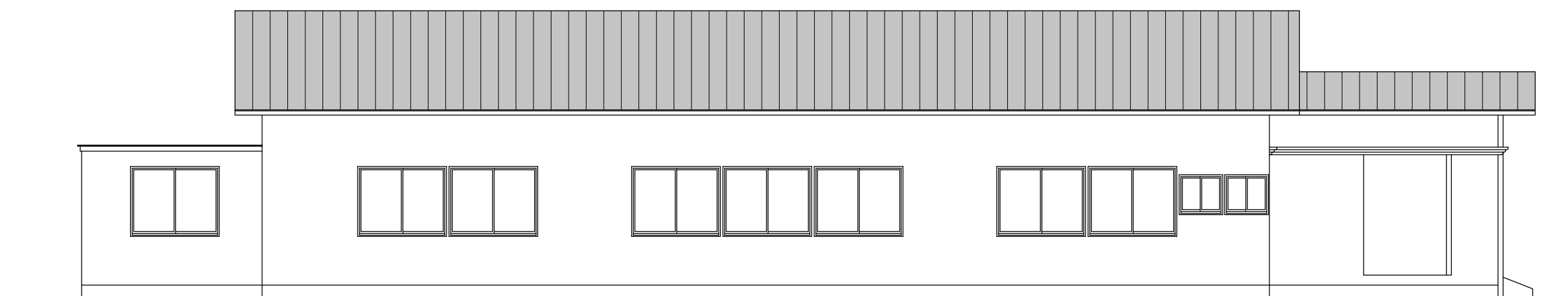
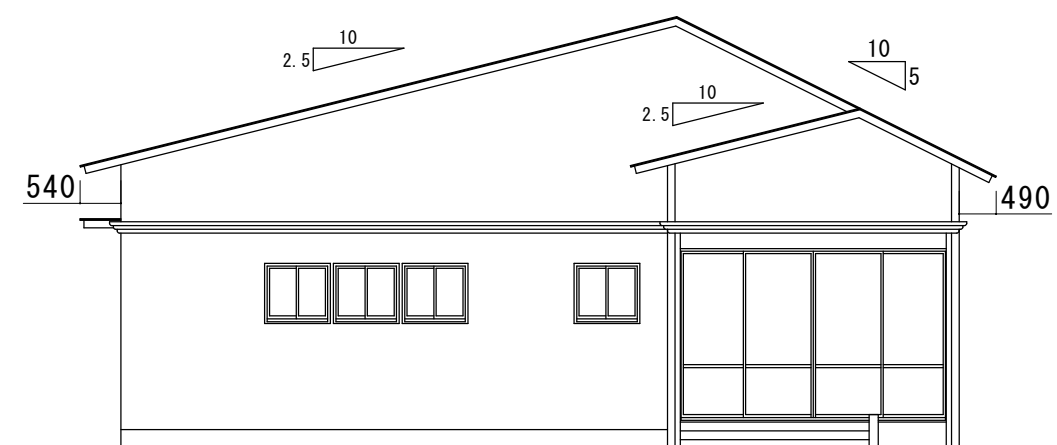


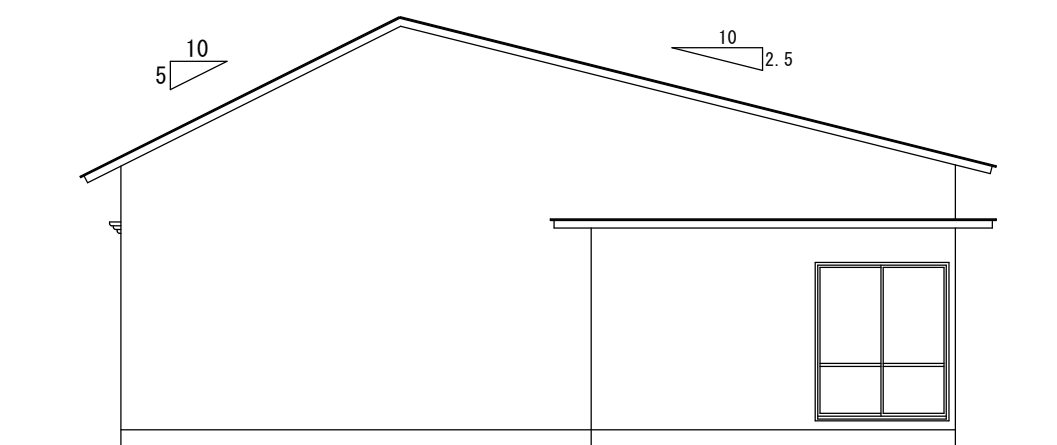
東側立面図 S=1/100



西側立面図 S=1/100



南側立面図 S=1/100



北側立面図 S=1/100

施工場所：花輪児童クラブ 鹿角市花輪字下花輪 1 2

施工範囲：児童クラブ室 屋根、玄関・ポーチ 屋根

※着色部切妻屋根

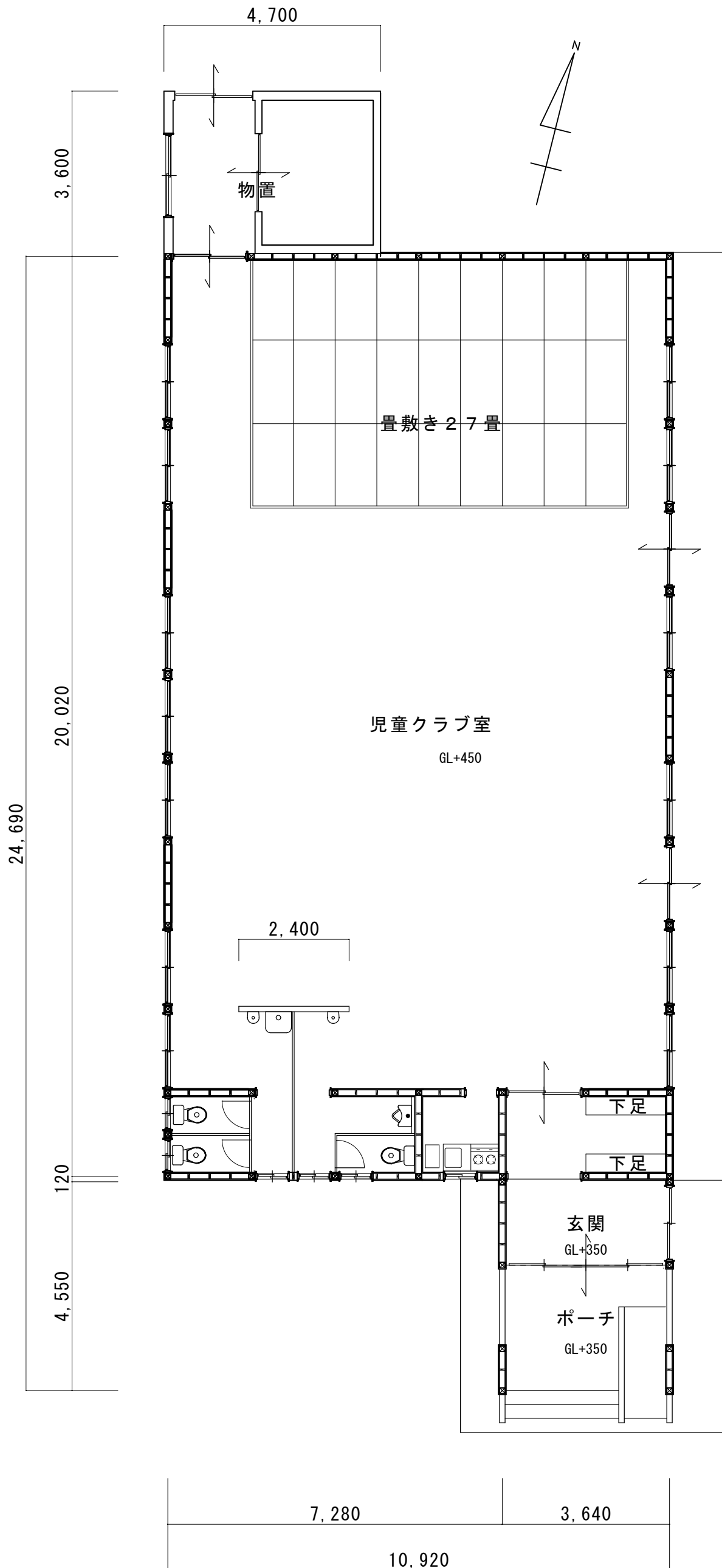
既存仕様：長尺カラー鋼板t=0.4 横葺き

改修内容：既存屋根解体

新規立平葺き GLカラー鋼板 t=0.35

捨て唐草、棟・壁取り合い納め共

新規ルーフィング貼り 940



平面図 S=1/100