

# 令和元年度 (平成31年度) 税務概要

鹿角市 市民部 税務課

# 目 次

## 鹿角市の概要

1. 鹿角市の位置等	2
2. 市の行政機構	3
3. 人口及び世帯数の推移	4
4. 令和元年度(平成31年度)一般会計当初予算額	5
5. 令和元年度(平成31年度)市税当初予算額	6
6. 平成30年度一般会計決算額	
(1) 歳入	7
(2) 歳出	8
7. 税務課機構及び事務分掌	
(1) 税務課機構及び事務分掌	9
(2) 職員税務経験年数	9
(3) 固定資産評価審査委員会	9
8. 税務事務の沿革	10

## 市民税

1. 個人市民税	
(1) 人口、世帯数及び納税義務者数の推移	14
(2) 当初調定額調	15
(3) 当初納税義務者数調	15
(4) 最終調定額調	16
(5) 最終納税義務者数調	17
(6) 所得別納税義務者数の総所得金額及び所得割額調	18
(7) 所得別納税義務者1人当りの総所得金額及び所得割額調	19
(8) 課税標準額段階別課税状況調(所得割課税対象者)	20
(9) 特別徴収義務者に関する調(給与特徴に係る分)	22
(10) 納税義務者数及び総所得金額の課税標準額段階別分布状況	22
2. 法人市民税	
(1) 段階別納税義務者数の推移	23
(2) 月別調定額調	24
(3) 申告件数及び調定額調	25
(4) 法人市民税調定額の推移	25

## 固定資産税

### 1. 固定資産税

(1) 資産別納税義務者数の推移	27
(2) 調定額の推移(現年課税分)	27
(3) 土地の筆数、地積、評価額等	28
(4) 令和元年度(平成31年度)土地の地目別割合	30
(5) 木造家屋の棟数、床面積、評価額等調	31
(6) 非木造家屋の棟数、床面積、評価額等調	32
(7) 令和元年度(平成31年度)家屋用途別割合	33
(8) 木造家屋、非木造家屋の構成比調	34
(9) 減少分家屋調	35
(10) 新增築家屋調	35
(11) 軽減税額調	36
(12) 償却資産の種類別決定価格、課税標準額調	37
(13) 償却資産の1億円以上の事業所件数等調	37

## 諸税

### 1. 軽自動車税

(1) 令和元年度(平成31年度)車種別調定額等調	39
(2) 車種別課税台数調	40

### 2. 市たばこ税

(1) 市たばこ税月別調定額の推移	41
-------------------	----

### 3. 入湯税

(1) 地区別納税義務者数の推移	42
(2) 税率別客数の推移	42
(3) 月別調定額の推移	43

## 国民健康保険税

### 1. 国民健康保険税

(1) 国民健康保険税当初賦課の推移	45
(2) 国民健康保険税率等の推移	46

## 収納関係状況

1. 市税収入額の推移	48
2. 令和元年度(平成31年度)当初における年度別市税滞納額調	50
3. 不納欠損額調	50
4. 県民税徴収取扱費に関する調	51
5. 督促状に関する調	51
6. 平成30年度市税等納付方法別収入状況及び構成割合	52
7. 平成30年度口座振替に関する調	52
8. 滞納処分に関する調	
(1) 差押分	53
(2) 差押解除分	53
9. 交付要求	53
10. 執行停止	53
11. 市税納期	53

## その他

1. 諸証明取扱状況	55
2. 申告納税相談実施状況	56
市県民税申告相談の沿革	57
3. 市県民税所得控除額表	59
4. 市県民税税率表(現年度分)	
(1) 市民税所得割の税率表	60
(2) 県民税所得割の税率表	60
5. 減免状況	
(1) 市民税	61
(2) 固定資産税	61
(3) 軽自動車税	61
(4) 国民健康保険税	61

表中の金額は、原則として円または千円単位である。千円単位の場合は千円未満を四捨五入しているため、総数と内訳の合計は必ずしも一致しない。

# 鹿角市の概要

# 1. 鹿角市の位置等

## 鹿角をかこむ山と川

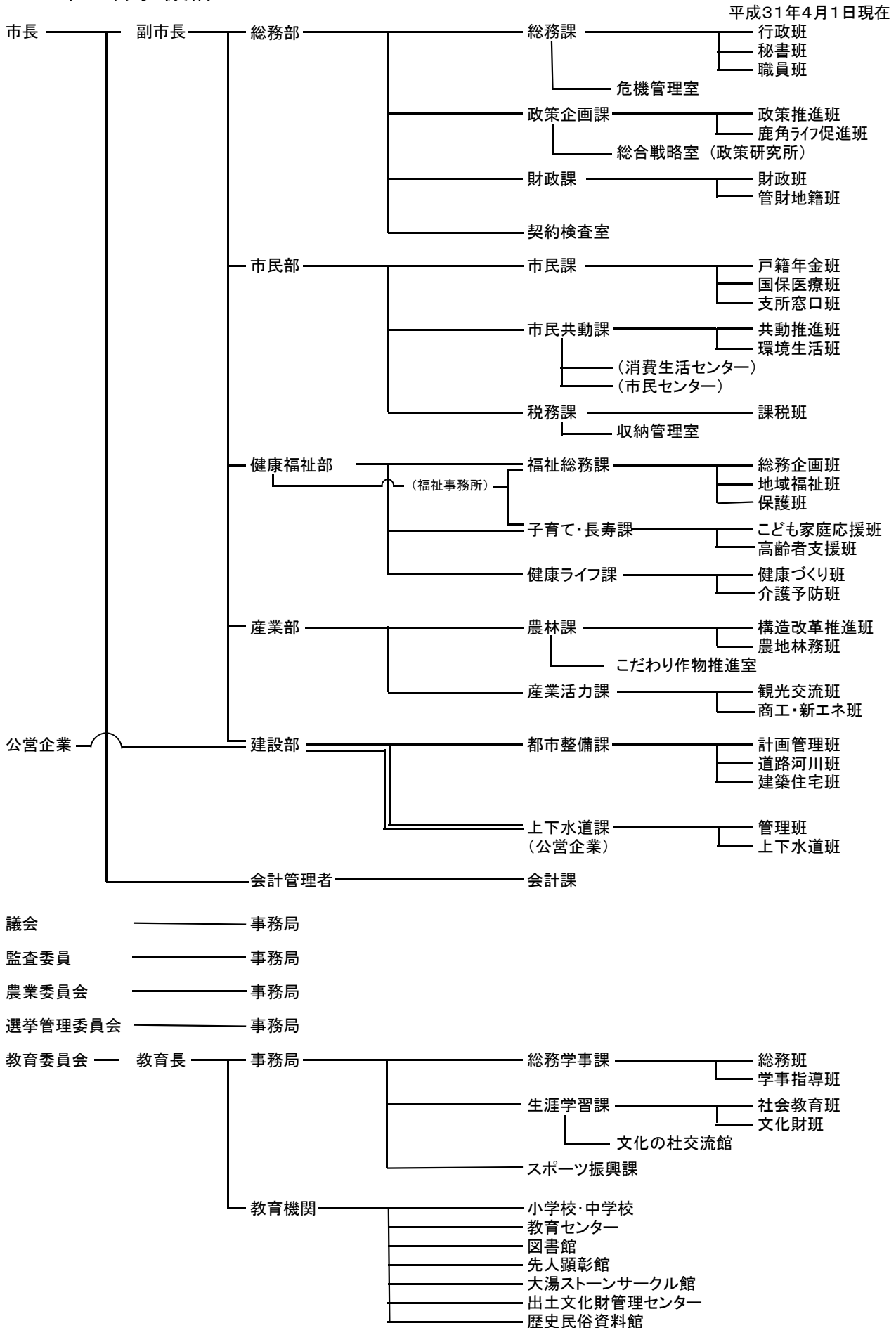


山岳名	標高
	m
八幡平	1,613
焼山	1,366
樽森	1,349
三方高	1,221
菰ノ森	1,144
皮投岳	1,122
三ツ又森	1,118
五の宮岳	1,115
一方高	1,104
中岳	1,044
四角岳	1,003

河川名	流路延長
	km
米代川	137
(うち市内)	29.3)
大湯川	47
熊沢川	23
小坂川	27
福士川	11
汁毛川	9
間瀬川	8
根市川	8
夜明島川	7
瀬の沢川	6
檜内川	5

面積	707.52km <sup>2</sup>
距離	東西 20.1 km 南北 52.3 km
標高	最高地 1,613 m 最低地 87.6 m
市役所の所在地	鹿角市花輪字荒田4番地1 北緯 40° 12' 46" 東経 140° 47' 34" 標高 120 m

## 2. 市の行政機構



### 3. 人口及び世帯数の推移

区分 \ 年度	H27	H28	H29	H30	R1 (H31)
人口(人)	33,045	32,487	31,922	31,340	30,733
前年比(%)	98.37	98.31	98.26	98.18	98.06
世帯数(世帯)	13,265	13,172	13,102	13,034	12,922
前年比(%)	99.61	99.30	99.47	99.48	99.14
人口密度(1km <sup>2</sup> 当たり)	46.71	45.92	45.12	44.30	43.44
一般会計歳入額(千円)	18,328,633	18,302,916	18,609,216	19,405,642	17,652,200
前年比(%)	89.12	99.86	101.67	104.28	90.96
一般会計歳出額(千円)	17,843,759	17,971,943	18,159,289	19,046,266	17,652,200
前年比(%)	88.60	100.72	101.04	104.88	92.68
市税総額(千円)	2,972,001	2,978,764	3,006,302	3,058,930	3,023,298
前年比(%)	98.84	100.23	100.92	101.75	98.84
市税総額／一般会計歳入 (%)	16.22	16.27	16.15	15.76	17.13
税務職員数(人)	17	18	18	18	18
税務職員一人当たりの人口(人)	1,958	1,805	1,773	1,741	1,707
前年比(%)	99.09	92.19	98.23	98.20	98.05
税務職員一人当たりの世帯数(世帯)	783	732	728	724	718
前年比(%)	100.00	93.49	99.45	99.45	99.17
税務職員一人当たりの市税額(千円)	169,310	160,689	167,017	169,941	167,961
前年比(%)	95.73	94.91	103.94	101.75	98.84

※人口、世帯数は当該年の3月31日

※一般会計歳入額・歳出額は平成27～30年度は決算額、令和元年度(平成31年度)は当初予算額



#### 4. 令和元年度(平成31年度)一般会計当初予算額

歳入			歳出		
款	予算額 (千円)	構成比 (%)	款	予算額 (千円)	構成比 (%)
1. 市税	3,023,298	17.13	1. 議会費	170,552	0.97
2. 地方譲与税	251,600	1.43	2. 総務費	2,104,823	11.92
3. 利子割交付金	4,300	0.02	3. 民生費	5,748,261	32.56
4. 配当割交付金	4,700	0.03	4. 衛生費	989,530	5.61
5. 株式等譲渡所得割交付金	4,500	0.03	5. 労働費	19,352	0.11
6. 地方消費税交付金	610,300	3.46	6. 農林水産業費	804,633	4.56
7. 自動車取得税交付金	24,800	0.14	7. 商工費	1,386,745	7.86
8. 環境性能割交付金	7,300	0.04	8. 土木費	1,703,412	9.65
9. 地方特例交付金	13,600	0.08	9. 消防費	777,139	4.40
10. 地方交付税	6,593,941	37.35	10. 教育費	1,915,964	10.85
11. 交通安全対策特別交付金	2,800	0.02	11. 災害復旧費	13,741	0.08
12. 分担金及び負担金	35,560	0.20	12. 公債費	1,954,284	11.07
13. 使用料及び手数料	130,398	0.74	13. 諸支出金	33,764	0.19
14. 国庫支出金	1,939,759	10.99	14. 予備費	30,000	0.17
15. 県支出金	1,168,813	6.62	計	17,652,200	100.00
16. 財産収入	28,907	0.16			
17. 寄附金	80,000	0.45			
18. 繰入金	1,424,278	8.07			
19. 繰越金	200,000	1.13			
20. 諸収入	547,246	3.10			
21. 市債	1,556,100	8.82			
計	17,652,200	100.00			

注) 端数処理の関係上、構成比の合計が100%にならない場合があります。

## 5. 令和元年度(平成31年度)市税当初予算額

税 目	現年課税分 (千円)	滞納繰越分 (千円)	計 (千円)	構成比 (%)
市 民 税	1,147,756	15,185	1,162,941	38.47
個 人	939,264	14,885	954,149	31.56
法 人	208,492	300	208,792	6.91
固 定 資 産 税	1,454,623	23,753	1,478,376	48.90
純固定資産税	1,404,426	23,753	1,428,179	47.24
交付金及び納付金	50,197	0	50,197	1.66
軽 自 動 車 税	116,549	916	117,465	3.89
軽自動車税	113,434	916	114,350	4
環境性能割	3,115	0	3,115	0
市 た ば こ 税	231,846	0	231,846	7.67
入 湯 税	32,347	323	32,670	1.08
合 計	2,983,121	40,177	3,023,298	100.00

注) 端数処理の関係上、構成比の合計が100%にならない場合があります。

## 6. 平成30年度一般会計決算額

### (1) 歳入

款	歳 入			
	予算(当初) A (千円)	予算(補正後) B (千円)	決算 C (千円)	C/B (%)
1. 市税	3,003,285	3,044,770	3,058,930	100.47
2. 地方譲与税	234,000	238,462	238,462	100.00
3. 利子割交付金	4,200	4,235	4,235	100.00
4. 配当割交付金	3,000	4,526	4,526	100.00
5. 株式等譲渡所得 割交付金	5,400	4,073	4,073	100.00
6. 地方消費税交付 金	600,000	609,026	609,026	100.00
7. 自動車取得税交 付金	32,200	48,364	48,364	100.00
8. 地方特例交付金	9,700	12,153	12,153	100.00
9. 地方交付税	6,457,544	7,213,010	7,213,010	100.00
10. 交通安全対策特 別交付金	3,300	2,636	2,636	100.00
11. 分担金及び負担 金	42,799	42,470	39,642	93.34
12. 使用料及び手数 料	150,980	150,991	151,148	100.10
13. 国庫支出金	2,067,287	2,027,684	1,970,166	97.16
14. 県支出金	1,127,759	2,287,717	1,996,720	87.28
15. 財産収入	40,506	45,565	62,203	136.51
16. 寄附金	80,000	76,129	76,130	100.00
17. 繰入金	1,368,068	1,022,409	961,778	94.07
18. 繰越金	200,000	449,926	449,927	100.00
19. 諸収入	558,172	628,520	640,049	101.83
20. 市債	1,871,800	2,077,464	1,862,464	89.65
計	17,860,000	19,990,130	19,405,642	97.08

## (2) 歳出

款	歳 出			
	予算(当初) A (千円)	予算(補正後) B (千円)	決算 C (千円)	C/B (%)
1. 議会費	176,107	174,073	171,521	98.53
2. 総務費	2,124,565	2,488,038	2,427,079	97.55
3. 民生費	5,644,337	5,575,763	5,521,195	99.02
4. 衛生費	993,962	1,000,085	974,745	97.47
5. 労働費	17,668	17,755	17,726	99.84
6. 農林水産業費	818,123	2,041,732	1,711,519	83.83
7. 商工費	797,624	1,013,392	992,048	97.89
8. 土木費	2,089,673	2,246,831	1,922,476	85.56
9. 消防費	751,957	763,117	758,756	99.43
10. 教育費	2,642,326	2,642,394	2,583,238	97.76
11. 災害復旧費	4	262,547	213,903	81.47
12. 公債費	1,748,305	1,748,474	1,740,759	99.56
13. 諸支出金	25,349	11,386	11,299	99.24
14. 予備費	30,000	4,543	0	0.00
計	17,860,000	19,990,130	19,046,266	95.28

## 7. 税務課機構及び事務分掌

### (1) 税務課機構及び事務分掌

(H31. 4. 1現在)

課	担当	課長	管理監	主幹	副主幹	主査	主任	主事	非常勤	臨時職員	計	事務分掌		
税務課		1									1	・課の総括		
	課税班			1		2	2	5			10	・市県民税、軽自動車税、市たばこ税、入湯税、国民健康保険税の賦課、調定及び減免に関する事 ・税務事務の調査に関する事 ・市税等に係る諸証明に関する事 ・市県民税申告相談、所得調査に関する事 ・固定資産税の賦課調定に関する事 ・土地・家屋調査及び評価に関する事 ・土地・家屋課税台帳名寄帳の維持管理に関する事 ・土地異動記録及び評価に関する事 ・償却資産調査及び評価に関する事 ・交付金に関する事 ・課内庶務に関する事		
										1	1	非常勤職員1名 ・市税等の賦課事務に関する事		
											1	1	課税臨時職員1名 ・市税等の賦課事務に関する事	
	収納管理室		1									1	・収納管理室の統括、収納、情報開示等に関する事	
							2	3	1			6	・市税及び国民健康保険税の徴収に関する事 ・口座振替に関する事 ・諸証明の作成に関する事 ・収納消込・還付に関する事 ・滞納処分に関する事 ・公売に関する事	
									1		1	非常勤職員1名 ・市税等の収納事務に関する事		
計	1	1	1	0	4	5	6	2	1	21				

### (2) 職員税務経験年数

(H31. 4. 1現在)

	1年未満	3年未満	5年未満	7年未満	10年未満	15年未満	20年未満	25年未満	計	平均年数
課長・管理監	1	1							2	1
課税班	3	3	3		1				10	2
収納管理室		1	3	1	1				6	4
計	4	5	6	1	2	0	0	0	18	3

### (3) 固定資産評価審査委員会

(R1.7.1現在、任期:3年間)

	氏名	初選任年月日	任期年月日
委員長	齊藤策徳	平成 2年5月26日	平成32年5月25日
委員長代理	馬淵大三	平成22年5月10日	平成33年5月25日
委員	土館和子	平成25年5月13日	平成32年6月24日

## 8. 税務事務の沿革

年月日	沿革内訳
S47. 4. 1	鹿角市発足(旧花輪町、旧十和田町、旧尾去沢町、旧八幡平村合併)。 職員 19名 課長、補佐、賦課第1係7名、賦課第2係8名、徴収係2名 ◎納付書～電子作業機で発行し住所氏名は手作業で記入。 ◎申告会場～市内26か所。 ◎固定資産税～カードで名寄せ、合併前に作成し賦課。 ◎税務証明、徴収、消込等～支所業務。
S48. 4. 1	機構改革により4係とし、税務事務は本庁扱いとした。 職員 23名(臨時2名) 課長、補佐、税政係3名、市民税係5名、固定資産税係8名、徴収係5名 ◎紙テープを記憶媒体とする[CASIO Σ7000]電算機導入～納付書発行。
S52. 4. 1	機構改革により3担当制とした。 職員21名(臨時4名) ◎フロッピーディスク装置を有する[CASIO Σ8100]電算機導入～納付書発行。
S55. 4. 1	汎用コンピュータ自己導入による電算事務移行。
12.	冷害による減免実施～市県民税、国保税(3・4期分)。
S56. 4. 1	◎[NEC ACOS-250/40]導入。 システム移行作業と漢字処理による住民基本台帳の入力開始。 ◎各税の納税通知書を漢字印刷で発送。
12.	冷害による減免実施～市県民税、国保税(4期分)。
S57. 4. 1	オンライン業務～収納状況問い合わせ、消込処理。
S58. 4. 1	申告会場を19か所に縮小(民間施設12)。
S59. 4. 1	市税の口座振替実施(金融機関と磁気テープ交換)。
S60. 4. 1	新庁舎へ移転(7月29日)、出張所廃止。 申告会場を9か所に縮小(民間施設2)。 法人市民税の制限税率改正(制限税率導入)。
S61. 12. 1	嘱託徴収員制度発足 2名。
S62. 4. 1	全期前納報奨金制度改正。 市民税2期の10% 限度8,000円、固定資産税2期の15% 限度9,000円
S62. 10. 1	東京都内出張徴収開始。
H1. 1. 14	嘱託徴収員2名増員、4名。
2. 1	冷害による減免実施～市県民税1/2、国保税1/4。
H1. 4. 1	嘱託徴収員1名増員、5名。 国保税収納率向上対策事業認可(2年間)。
10. 1	オンライン業務拡大～資産証明等。
11. 1	納税組合長会議で、市内行政施設等視察。
H2. 2. 1	申告会場を8か所に縮小(民間施設2)。
3. 31	過疎地域活性化のための固定資産税課税免除条例制定。
H2. 9. 28	総合保養地域における固定資産税の特例措置条例制定。
H3. 1. 1	オンライン業務拡大～所得、課税証明、軽自動車税納税証明等。 申告会場6か所に縮小(民間施設廃止)。
H3. 4. 1	定住化促進条例制定～固定資産税相当交付。 国保税収納率向上対策事業再認可(2年間)。
10. 1	台風19号被害による減免実施～市県民税1/2、国保税6/8。 鹿角市税務概要発行(第1号)。
H4. 2. 24	大館税務署と合同申告相談実施～3日間(以後継続)。
H4. 4. 1	税務特殊勤務手当改正～月額2,750円→5,500円。 市税の口座振替に全期前納制度新設。
4. 10	固定資産(土地)鑑定評価委託。
7. 1	機構改革により徴収担当を収納対策室とする。
H5. 2. 1	申告相談に職員流動制度を導入(延べ77名)。

年月日	沿革内訳
H5. 4. 23 8. 1 8. 9 11. 15	鹿角市土地使用図作成業務委託(花輪地域内)。 土曜日閉庁開始。 督促状(催告書)のプライバシー保護を目的としたメールシーラー導入。 国保税収納率向上対策事業再認可(1年間)。 大冷害による減免実施(条例制定)～市県民税1/2、国保税6/8。
H6. 4. 1 4. 15 7. 26 8. 17 10. 1	OCR導入による自動消込導入(会計課で処理)、機械出力による納付書の再発行実施。 督促手数料改正(50円→100円)。 全期前納報奨金制度改正。 市民税の2期の6% 限度8,400円、固定資産税2期の8% 限度9,600円 地方税法改正に伴う市民税特別減税実施～20%、限度20万円(市税条例H6. 5. 20)。 鹿角市土地使用図作成業務委託(毛馬内、錦木地域内)。 土地使用図検索用パソコン導入。 市税等納税相談の夜間窓口開設(毎月)3日間。 国保税収納率向上対策事業認可(1年間)。 滞納整理用パソコン導入(収納特別対策事業)。
H7. 1. 4 3. 1	滞納繰越分のパソコン消込開始。 農業所得収支申告を別会場で10日間実施(農協会館)。 確定申告書計算ソフト委託により事務の改善を図る。
H7. 6. 1 7. 24 H8. 1. 4	市県民税納税通知書に課税明細書を添付。 国保税収納率向上特別対策事業の内定(1年間)。 固定資産(土地)鑑定評価委託。 課税明細書添付のため課税台帳と登記簿台帳の照合業務を委託により実施。 (H8. 1. 1現在の土地登記簿マイクロ撮影)
H8. 5. 31 7. 1 10. 8	嘱託徴収員制度廃止。 口座振替推進員2名雇用。 固定資産明細書送付(11/22まで5回に分けて実施)。
H9. 4. 1 4. 23 5. 1 5. 11 7. 28 10. 1 10. 21	機構改革により国保税賦課業務を所管。税政担当新設。 市民税全期前納報奨金制度廃止。 口座振替推進員2名増員し、4名。 土地使用図作成業務委託(大湯)。 固定資産税納税通知書に課税明細書添付。 澄川、赤川土石流災害発生～固定資産税2件減免。 納税組合組織アンケート実施。 申告支援システムパソコン導入(サーバ1台、ノートパソコン14台)。 納税組合口座振替推進地区会議開催(5日間)。
H10. 4. 1 5. 1 8. 10 8. 25	固定資産税全期前納報奨金制度廃止。 郵便局での市税等口座振替開始。 市県民税、固定資産税、軽自動車税、国保税滞納繰越分の全面オンライン処理開始。 固定資産(土地)鑑定評価委託。 過年度分所得証明書等の電算処理による発行業務開始。
H11. 4. 1 5. 14	財務会計システム業務開始。 市内に店舗を有する金融機関の本支店全てで口座振替開始。 固定資産(土地)鑑定評価委託。
H12. 4. 1 6. 1 6. 23	国保税に介護保険第2号被保険者分保険税を上乗せ課税。 土地使用図作成業務委託(花輪)。 鹿角市過疎地域自立促進のための固定資産税の課税免除に関する条例制定。
H13. 6. 13 10. 1	固定資産(土地)鑑定評価委託/標準地評価。 申告支援システムの更新(サーバ1台、プリンタ1台、ノートパソコン15台)。
H14. 4. 1 6. 21	市納税組合奨励金交付規則の全部改正(定率奨励金等から定額補助金へ)。 固定資産鑑定評価委託(路線価付設)。
H15. 4. 1 5. 1	固定資産税法改正による新縦覧制度開始。 納期改正(固定資産税第1期 5月末、軽自動車税 5月末)。

年月日	沿革内訳
H16. 6. 15	固定資産鑑定評価委託(標準宅地)。
11. 1	口座振替推進員1名減員し、3名。
H17. 6. 28	固定資産鑑定評価委託(路線価)。
10. 1	申告支援システムの更新(サーバー1台、プリンター3台、ノートパソコン20台)。
H18. 1. 20	口座振替推進員1名増員し、4名。
H18. 8. 1	市税等収納対策委員会設置(委員長:助役、関係9課)。
10. 1	口座振替推進員1名減員し、3名。
12. 11	インターネット公売開始。
H19. 4. 1	住民情報システム(基幹税システム)更新。
10. 1	法人市民税支援システム導入。
H20. 4. 1	後期高齢者医療制度の開始に伴い、国保税に後期高齢者支援金等分を上乗せ課税。
10. 1	国保税の公的年金からの特別徴収制度開始。
H21. 3. 31	納税組合補助金廃止。 鹿角たばこ販売協同組合補助金廃止。
H21. 10. 1	個人住民税の公的年金からの特別徴収制度開始。
H22. 2. 4	申告相談アンケート実施(～22. 3. 15)。
H22. 4. 1	機構改革により課税班(市民税班と固定資産税班を統合)、収納班の2班体制となる。 法人向け電子申告サービス「eLTAX(エルタックス)」開始。
6. 1	税証明書のコピー偽造予防用紙の採用および電動契印機の導入開始。
10. 1	申告支援システム(web版)に更新(サーバー2台、プリンター4台、ノートパソコン21台)。
11. 1	口座振替推進員1名減員し、2名。
H23. 2. 3	申告会場5か所に縮小(花輪市民センター廃止)。 申告会場内にインターネットによる申告書作成及びe-Taxの指導コーナーを設置。
3. 31	口座振替推進員制度廃止。
H23. 4. 1	市税等収納嘱託員 2名雇用。
12. 20	社会保険料控除に係る納付確認書(国保、介護、後期)の発行事務の一括化。
H24. 10. 5	簡易申告書を少額農業・不動産に対応可能な様式に変更。
11. 1	電子申告サービス「eLTAX(エルタックス)」拡充による償却資産の電子申告を開始。
12. 19	自書申告呼びかけ1,200名他、農協、商工会等に収支内訳書の事前提出の働きかけ実施。
H25. 11. 6	給与特徴一斉実施ポスターを市内事業所に配布。
11. 22	個人住民税の特別徴収義務者指定予告の発送(市内485、市外440事業所)。
12. 1	広報12月号に特徴周知記事を掲載。
H26. 1. 16	申告相談時間を短縮するため、簡易申告書の全戸配布を試行実施。対象13,265世帯。 (自治会を通じての配布から、全件郵送に切り替え。)
2. 1	滞納管理システム導入。
2. 4	個人住民税特別徴収の県内一斉実施に向けた切り替えを市内対象事業者に通知。
H26. 4. 1	機構改革により収納班が収納対策室となる。 室長(収納管理監)1名、主査3名、主任1名、主事2名
5. 9	個人住民税特別徴収一斉指定(義務者数 H25: 840 → H26: 1,339)。
6. 20	臨時福祉給付金に関する課税状況のお知らせを送付。
H27. 4. 1	コンビニ収納サービス開始。 住民情報システム(基幹税システム)更新。
H28. 4. 1	機構改革により税務課が市民部の所属となる。 ゆうちょ銀行窓口収納サービス開始。
9. 23	鹿角市地方活力向上地域における固定資産税の不均一課税に関する条例制定。
H29. 3. 31	市税等収納嘱託員制度を廃止。
H29. 4. 1	機構改革により収納対策室が収納管理室となる。
7. 1	固定資産税家屋評価システム導入。
H30. 4. 1	固定資産税雑種地評価見直しを実施。 ヤフーアプリ収納サービス開始。
H31. 2. 1	滞納管理システム更新。
2. 5	確定申告データの税務署への提出方法がeLTAX(エルタックス)経由となる。
3. 1	コンビニ交付サービス(所得・課税証明書)開始。



# 市 民 税

# 1. 個人市民税

## (1) 人口、世帯数及び納税義務者数の推移

年度	人口(1月1日)		世帯(1月1日)		当初納税義務者数	
	人口(人)	前年比(%)	世帯数	前年比(%)	納税義務者(人)	前年比(%)
H27	33,293	98.27	13,305	99.80	14,777	98.32
H28	32,744	98.35	13,192	99.15	14,565	98.57
H29	32,199	98.34	13,140	99.61	15,015	103.09
H30	31,604	98.15	13,065	99.43	14,669	97.70
R1(H31)	31,026	98.17	13,013	99.60	14,618	99.65

※当初納税義務者数は賦課額報告による。

年度	当初調定額		人口1人当り税額		1世帯当り税額		納税義務者1人当り税額	
	調定額(千円)	前年比(%)	税額(円)	前年比(%)	税額(円)	前年比(%)	税額(円)	前年比(%)
H27	888,813	98.75	26,697	100.49	66,803	98.94	60,148	100.43
H28	913,078	102.73	27,885	104.45	69,215	103.61	62,690	104.23
H29	933,368	102.22	28,987	103.95	71,033	102.63	62,162	99.16
H30	951,682	101.96	30,113	103.88	72,842	102.55	64,877	104.37
R1(H31)	975,686	102.52	31,447	104.43	74,978	102.93	66,745	102.88

※当初調定額は賦課額報告による。

## (2) 当初調定額調

区分	年度		H27		H28		H29		H30		RI(H31)	
	調定額 (千円)	前年比 (%)	調定額 (千円)	前年比 (%)	調定額 (千円)	前年比 (%)	調定額 (千円)	前年比 (%)	調定額 (千円)	前年比 (%)	調定額 (千円)	前年比 (%)
普通徴収	均等割	8,862	97.27	7,539	85.07	7,803	103.50	6,639	85.08	6,555	98.73	
	所得割	140,242	93.77	148,806	106.11	147,299	98.99	148,771	101.00	155,381	104.44	
	計	149,104	93.97	156,345	104.86	155,102	99.20	155,410	100.20	161,936	104.20	
特別徴収	均等割	35,469	98.59	36,156	101.94	37,242	103.00	37,368	100.34	37,299	99.82	
	所得割	704,240	99.83	720,577	102.32	741,024	102.84	758,904	102.41	776,451	102.31	
	計	739,709	99.77	756,733	102.30	778,266	102.85	796,272	102.31	813,750	102.19	
合 計	均等割	44,331	98.32	43,695	98.57	45,045	103.09	44,007	97.70	43,854	99.65	
	所得割	844,482	98.77	869,383	102.95	888,323	102.18	907,675	102.18	931,832	102.66	
	計	888,813	98.75	913,078	102.73	933,368	102.22	951,682	101.96	975,686	102.52	
市 民 税 按 分 率	60.03038700%		60.02653757%		60.02822232%		60.02622756%		60.02990473%			

(賦課額報告)

## (3) 当初納税義務者数調

区分	年度		H27		H28		H29		H30		RI(H31)	
	延べ人数 (人)	前年比 (%)	延べ人数 (人)	前年比 (%)	延べ人数 (人)	前年比 (%)	延べ人数 (人)	前年比 (%)	延べ人数 (人)	前年比 (%)	延べ人数 (人)	前年比 (%)
普通徴収	うち均等割課税者数	2,954	97.27	2,513	85.07	2,601	103.50	2,213	85.08	2,185	98.73	
	うち所得割課税者数	1,795	97.61	1,839	102.45	1,603	87.17	1,618	100.94	1,597	98.70	
	納税義務者数	2,954	97.27	2,513	85.07	2,601	103.50	2,213	85.08	2,185	98.73	
特別徴収	うち均等割課税者数	11,823	98.59	12,052	101.94	12,414	103.00	12,456	100.34	12,433	99.82	
	うち所得割課税者数	10,129	98.66	10,379	102.47	10,714	103.23	10,794	100.75	10,763	99.71	
	納税義務者数	11,823	98.59	12,052	101.94	12,414	103.00	12,456	100.34	12,433	99.82	
合 計	うち均等割課税者数	14,777	98.32	14,565	98.57	15,015	103.09	14,669	97.70	14,618	99.65	
	うち所得割課税者数	11,924	98.50	12,218	102.47	12,317	100.81	12,412	100.77	12,360	99.58	
	納税義務者数	14,777	98.32	14,565	98.57	15,015	103.09	14,669	97.70	14,618	99.65	

(賦課額報告)

※ 納税義務者は必ず均等割が課税されるため、均等割課税者と一致する。所得割課税者は納税義務者数の内数となる。

## (4) 最終調定額調

区分	年度		H26		H27		H28		H29		H30	
	調定額 (千円)	前年比 (%)	調定額 (千円)	前年比 (%)	調定額 (千円)	前年比 (%)	調定額 (千円)	前年比 (%)	調定額 (千円)	前年比 (%)	調定額 (千円)	前年比 (%)
普通徴収	均等割	8,844	60.03	8,277	93.59	7,875	95.14	7,182	91.20	7,032	97.91	
	所得割	164,726	62.99	157,192	95.43	165,597	105.35	162,931	98.39	165,134	101.35	
	(内随時分)	(3,112)	84.29	(3,314)	106.49	(5,699)	171.97	(4,949)	86.84	(4,779)	96.56	
	計	173,570	62.83	165,469	95.33	173,472	104.84	170,113	98.06	172,166	101.21	
	当初比		107.43		108.75		107.31		106.49		107.71	
特別徴収	均等割	36,321	118.32	36,279	99.88	37,116	102.31	38,082	102.60	38,322	100.63	
	所得割	676,779	113.72	693,977	102.54	707,044	101.88	728,777	103.07	747,554	102.58	
	退職分	4,550	48.39	5,790	127.25	7,591	131.11	11,500	151.50	11,441	99.49	
	計	717,650	112.97	736,046	102.56	751,751	102.13	778,359	103.54	797,317	102.44	
	当初比		96.18		98.72		98.34		98.53		98.69	
合 計	均等割	45,165	99.42	44,556	98.65	44,991	100.98	45,264	100.61	45,354	100.20	
	所得割	841,505	98.23	851,169	101.15	872,641	102.52	891,708	102.18	912,689	102.35	
	(内随時分)	(3,112)	84.29	(3,314)	106.49	(5,699)	171.97	(4,949)	86.84	(4,779)	96.56	
	退職分	4,550	48.39	5,790	127.25	7,591	131.11	11,500	151.50	11,441	99.49	
	計	891,220	97.77	901,515	101.16	925,223	102.63	948,472	102.51	969,484	102.22	
	当初比		98.16		100.40		99.87		99.86		100.17	
普 徴 ・ 特 徴 構 成 比	19.48	80.52	18.35	81.65	18.75	81.25	17.94	82.06	17.76	82.24		
県 民 税 按 分 率	39.96843969%		39.96977162%		39.97218495%		39.97105995%		39.97240231%			
市 民 税 按 分 率	60.03156031%		60.03022838%		60.02781505%		60.02894005%		60.02759769%			

※ 当初比は随時分、退職分を除く

(5) 最終納税義務者数調

区分	年度		H26		H27		H28		H29		H30	
	人数 (人)	前年比 (%)	人数 (人)	前年比 (%)	人数 (人)	前年比 (%)	人数 (人)	前年比 (%)	人数 (人)	前年比 (%)	人数 (人)	前年比 (%)
普通徴収	均等割	2,948	60.03	2,759	93.59	2,625	95.14	2,394	91.20	2,344	97.91	
	所得割 (随時分)	1,726	51.32	1,604	92.93	1,597	99.56	1,359	85.10	1,331	97.94	
	計	128	124.27	56	43.75	107	191.07	143	133.64	112	78.32	
	当初比	3,076	61.35	2,815	91.51	2,732	97.05	2,537	92.86	2,456	96.81	
特別徴収	当初比		97.07		93.40		104.46		92.04		105.92	
	均等割	12,107	118.32	12,093	99.88	12,372	102.31	12,694	102.60	12,774	100.63	
	所得割	10,391	117.13	10,372	99.82	10,661	102.79	11,004	103.22	11,098	100.85	
	退職分 計	45	60.00	62	137.78	39	62.90	43	110.26	55	127.91	
合計	計	12,152	117.90	12,155	100.02	12,411	102.11	12,737	102.63	12,829	100.72	
	当初比		100.96		102.28		102.66		102.26		102.55	
	均等割	15,055	99.42	14,852	98.65	14,997	100.98	15,088	100.61	15,118	100.20	
	所得割 (随時分)	12,117	99.04	11,976	98.84	12,258	102.35	12,363	100.86	12,429	100.53	
普徴・特徴構成比	退職分 計	45	60.00	62	137.78	39	62.90	43	110.26	55	127.91	
	計	15,228	99.39	14,970	98.31	15,143	101.16	15,274	100.87	15,285	100.07	
	当初比		100.17		100.51		102.97		100.49		103.06	
	当初比	20.20	79.80	18.80	81.20	18.00	82.00	16.60	83.40	16.10	83.90	

※ 当初比は均等割課税者数で比較

(6) 所得別納税義務者数の総所得金額及び所得割額調

年度	区分										合計
	納税義務者数(人)	総所得金額(千円)	前年比(%)	所得割額(千円)	税額控除(千円)	納税義務者数(人)	総所得金額(千円)	前年比(%)	所得割額(千円)	税額控除(千円)	
H27	納税義務者数(人)	9,843	458	110	-	1,484	54	11,949			
	総所得金額(千円)	22,841,441	1,460,506	211,292	-	2,197,133	231,688	26,942,060			
	前年比(%)	101.16	93.72	72.14	-	88.85	95.59	99.25			
	所得割額(千円)	706,085	55,171	5,318	-	54,558	17,584	838,716			
	税額控除(千円)	33,122	1,233	416	-	4,306	244	39,321			
H28	納税義務者数(人)	10,046	482	185	-	1,458	56	12,227			
	総所得金額(千円)	23,593,286	1,565,190	384,055	-	2,156,250	111,541	27,810,322			
	前年比(%)	103.29	107.17	181.77	-	98.14	48.14	103.22			
	所得割額(千円)	731,548	57,706	11,038	-	54,692	7,095	862,079			
	税額控除(千円)	35,450	1,647	612	-	4,145	91	41,945			
H29	納税義務者数(人)	10,093	493	194	-	1,493	62	12,335			
	総所得金額(千円)	23,880,398	1,579,399	457,963	-	2,213,425	186,887	28,318,072			
	前年比(%)	101.22	100.91	119.24	-	102.65	167.55	101.83			
	所得割額(千円)	740,687	58,503	14,019	-	57,264	10,639	881,112			
	税額控除(千円)	38,096	1,665	617	-	4,324	329	45,031			
H30	納税義務者数(人)	10,203	473	221	-	1,466	56	12,419			
	総所得金額(千円)	24,379,604	1,460,249	515,440	-	2,202,337	261,341	28,818,971			
	前年比(%)	102.09	92.46	112.55	-	99.50	139.84	101.77			
	所得割額(千円)	757,392	52,542	14,722	-	57,355	18,309	900,320			
	税額控除(千円)	39,813	1,611	777	-	4,458	691	47,350			
R1 (H31)	納税義務者数(人)	10,253	480	184	-	1,366	83	12,366			
	総所得金額(千円)	24,965,614	1,519,261	427,659	-	2,209,105	309,106	29,430,745			
	前年比(%)	102.40	104.04	82.97	-	100.31	118.28	102.12			
	所得割額(千円)	776,413	55,978	13,435	-	60,102	18,574	924,502			
	税額控除(千円)	41,406	1,489	530	-	5,780	975	50,180			
	所得割額の構成比(%)	83.98	6.05	1.45	-	6.50	2.01	100.00			

## (7) 所得別納税義務者1人当りの総所得金額及び所得割額調

(各年7月1日現在、課税状況等調)

年度	区分	給与所得者	営業所得者	農業所得者	その他の事業所得者	その他の所得者	譲渡所得者	合計
H27	1人当り総所得金額(千円)	2,321	3,189	1,921	-	1,481	4,291	2,255
	前年比(%)	100.87	94.13	91.83	-	98.14	120.40	100.67
H28	1人当り総所得金額(千円)	71,735	120,461	48,345	-	36,764	325,630	70,191
	前年比(%)	100.35	90.56	86.83	-	94.82	161.34	100.35
H29	1人当り総所得金額(千円)	2,349	3,247	2,076	-	1,479	1,992	2,275
	前年比(%)	101.21	101.82	108.07	-	99.86	46.42	100.89
H30	1人当り総所得金額(千円)	72,820	119,722	59,665	-	37,512	126,696	70,506
	前年比(%)	101.51	99.39	123.42	-	102.03	38.91	100.45
H31	1人当り総所得金額(千円)	2,366	3,204	2,361	-	1,483	3,014	2,296
	前年比(%)	100.72	98.68	113.73	-	100.27	151.31	100.92
R1	1人当り総所得金額(千円)	73,386	118,667	72,263	-	38,355	171,597	71,432
	前年比(%)	100.78	99.12	121.11	-	102.25	135.44	101.31
(H31)	1人当り総所得金額(千円)	2,389	3,087	2,332	-	1,502	4,667	2,321
	前年比(%)	100.97	96.35	98.77	-	101.28	154.84	101.09
R1	1人当り総所得金額(千円)	74,232	111,082	66,615	-	39,123	326,946	72,495
	前年比(%)	101.15	93.61	92.18	-	102.00	190.53	101.49
(H31)	1人当り総所得金額(千円)	2,435	3,165	2,324	-	1,617	3,724	2,380
	前年比(%)	101.93	102.53	99.66	-	107.66	79.79	102.54
R1	1人当り総所得金額(千円)	75,725	116,621	73,016	-	43,999	223,783	74,762
	前年比(%)	102.01	104.99	109.61	-	112.46	68.45	103.13

(8) 課税標準額段階別課税状況調(所得割課税対象者)

(単位:千円)

区分	年度	H28					H29				
		200万円以下	200万円～700万円	700万円を超える	合計	前年比(%)	200万円以下	200万円～700万円	700万円を超える	合計	前年比(%)
納税義務者 (人)	有資格者	9,045	1,745	109	10,899	102.50	9,103	1,800	114	11,017	101.08
	失資格者	1,252	76	0	1,328	100.91	1,235	83	0	1,318	99.25
	合計	10,297	1,821	109	12,227	102.33	10,338	1,883	114	12,335	100.88
総所得金額等 (千円)	総所得金額	17,493,195	8,538,819	1,778,308	27,810,322	103.22	17,641,479	8,809,084	1,867,509	28,318,072	101.83
	分離長期譲渡所得金額	87,846	18,131	0	105,977	79.86	76,646	21,001	3,910	101,557	95.83
	分離短期譲渡所得金額	744	0	0	744	3.59	4,585	2,937	0	7,522	1011.02
	株式等に係る譲渡所得金額	5,507	6,260	3,822	15,589	17.47	2,853	0	174	3,027	19.42
	上場株式等に係る配当所得金額	0	611	0	611	31.13	689	1,155	0	1,844	301.80
	先物取引に係る雑所得金額	1,335	5,144	0	6,479	65.82	4,339	5,967	0	10,306	159.07
	合計	17,588,627	8,568,965	1,782,130	27,939,722	102.73	17,730,591	8,840,144	1,871,593	28,442,328	101.80
	雑損	2,474	278	0	2,752	841.59	737	0	50	787	28.60
	医療費	170,162	43,182	11,433	224,777	105.35	173,427	42,932	16,179	232,538	103.45
	社会保険料	3,783,909	1,545,959	127,784	5,457,652	104.15	3,844,181	1,608,073	142,118	5,594,372	102.51
所得控除 (千円)	小規模共済等掛金	32,500	27,381	11,854	71,735	117.27	36,087	27,203	11,927	75,217	104.85
	生命保険料	386,754	90,627	4,886	482,267	105.40	399,682	95,607	5,222	500,511	103.78
	地震保険料	23,378	5,219	632	29,229	103.58	22,895	5,456	636	28,987	99.17
	障害者	128,280	25,560	2,800	156,640	99.75	124,360	25,940	2,800	153,100	97.74
	寡婦	59,460	8,120	0	67,580	99.53	68,460	9,500	0	77,960	115.36
	寡夫	16,900	520		17,420	109.84	15,080	1,300		16,380	94.03
	勤労学生	0			0	-	0			0	-
	配偶者	486,630	135,770	7,790	630,190	98.99	465,350	125,590	6,090	597,030	94.74
	配偶者特別	71,500	14,280	330	86,110	95.86	72,320	16,100	420	88,840	103.17
	扶養	1,151,410	322,900	26,500	1,500,810	101.56	1,118,380	321,250	26,400	1,466,030	97.68
課税標準額(千円)	同居特加算	24,380	6,670	690	31,740	102.22	24,610	7,130	690	32,430	102.17
	基礎	3,398,010	600,930	35,970	4,034,910	102.33	3,411,540	621,390	37,620	4,070,550	100.88
合計	9,735,747	2,827,396	230,669	12,793,812	103.01	9,777,109	2,907,471	250,152	12,934,732	101.10	
課税標準額(千円)	7,852,880	5,741,569	1,551,461	15,145,910	102.50	7,953,482	5,932,673	1,621,441	15,507,596	102.39	
算出税額(千円)	468,583	343,517	92,969	905,069	102.93	474,614	355,023	97,159	926,796	102.40	
税額控除 (千円)	調整控除	26,530	2,986	164	29,680	101.74	26,315	3,071	171	29,557	99.59
	配当控除	157	524	464	1,145	95.02	136	271	735	1,142	99.74
	住宅借入金等特別税額控除	7,398	2,038	0	9,436	109.48	8,445	2,845	0	11,290	119.65
所得割額 (千円)	寄附金税額控除	216	592	875	1,683	522.67	342	1,213	1,486	3,041	180.69
	有資格者	415,269	327,791	91,160	834,220	102.62	420,551	337,992	94,675	853,218	102.28
	失資格者	18,378	9,481	0	27,859	107.92	18,341	9,553	0	27,894	100.13
合計	433,647	337,272	91,160	862,079	102.79	438,892	347,545	94,675	881,112	102.21	
総所得分平均税率(%)		5.97	5.98	5.99	5.98		5.97	5.99	5.98		



(単位:千円)

区分	年度	H30				R1(H31)					
		200万円以下	200万円～700万円	700万円を超える	合計	前年比(%)	200万円以下	200万円～700万円	700万円を超える	合計	前年比(%)
納税義務者(人)	課税標準額の段階										
	有資格者	9,115	1,815	124	11,054	100.34	9,327	1,900	135	11,362	102.79
	失資格者	1,254	111	0	1,365	103.57	966	38	0	1,004	73.55
	合計	10,369	1,926	124	12,419	100.68	10,293	1,938	135	12,366	99.57
総所得金額等(千円)	総所得金額	17,928,448	8,892,778	1,997,745	28,818,971	101.77	18,226,323	8,935,164	2,269,258	29,430,745	102.12
	分離長期譲渡所得金額	101,177	39,201	35,997	176,375	173.67	161,454	16,589	6,253	184,296	104.49
	分離短期譲渡所得金額	0	0	0	0	0.00	2,564	550	0	3,114	#DIV/0!
	株式等に係る譲渡所得金額	12,137	20,564	19,072	51,773	1710.37	19,282	1,116	21,601	41,999	81.12
	上場株式等に係る配当所得金額	683	0	490	1,173	63.61	949	0	0	949	80.90
	先物取引に係る雑所得金額	1,502	6,447	0	7,949	77.13	0	5,529	0	5,529	69.56
	合計	18,043,947	8,958,990	2,053,304	29,056,241	102.16	18,410,572	8,958,948	2,297,112	29,666,632	102.10
	雑損	187	0	0	187	23.76	320	0	0	320	171.12
	医療費	184,209	44,644	14,408	243,261	104.61	184,136	38,037	9,686	231,859	95.31
	社会保険料	3,911,784	1,658,670	159,985	5,730,439	102.43	3,992,661	1,671,412	173,820	5,837,893	101.88
所得控除(千円)	小規模共済等掛金	42,849	29,633	15,231	87,713	116.61	41,318	41,241	17,673	100,232	114.27
	生命保険料	409,646	100,503	5,906	516,055	103.11	409,364	102,698	6,669	518,731	100.52
	地震保険料	23,784	5,635	708	30,127	103.93	23,418	5,720	781	29,919	99.31
	障害者	130,100	24,360	2,840	157,300	102.74	126,320	24,180	2,840	153,340	97.48
	寡婦	75,420	9,120	0	84,540	108.44	77,860	9,020	0	86,880	102.77
	寡夫	15,340	1,560	0	16,900	103.17	14,040	1,820	0	15,860	93.85
	勤労学生	0	0	0	0	-	0	0	0	0	-
	配偶者	449,830	124,470	7,690	581,990	97.48	433,180	113,810	570	547,560	94.08
	配偶者特別	66,220	18,410	680	85,310	96.03	195,550	38,670	220	234,440	274.81
	扶養	1,115,730	319,410	24,220	1,459,360	99.55	1,097,240	295,790	26,470	1,419,500	97.27
課税標準額(千円)	同居特加算	23,460	6,440	920	30,820	95.04	22,310	5,750	690	28,750	93.28
	基礎	3,421,770	635,580	40,920	4,098,270	100.68	3,396,690	639,540	44,550	4,080,780	99.57
	合計	9,870,329	2,978,435	273,508	13,122,272	101.45	10,014,407	2,987,688	283,969	13,286,064	101.25
	課税標準額(千円)	8,173,618	5,980,555	1,779,796	15,933,969	102.75	8,396,165	5,971,260	2,013,143	16,380,568	102.80
	算出税額(千円)	486,952	356,764	105,116	948,832	102.38	498,259	357,496	119,948	975,703	102.83
	調整控除	26,333	3,212	186	29,731	100.59	26,111	3,119	203	29,433	99.00
	配当控除	126	158	1,117	1,401	122.68	131	364	1,710	2,205	157.39
	住宅借入金等特別税額控除	8,698	3,569	0	12,267	108.65	9,991	3,418	0	13,409	109.31
	寄附金税額控除	555	1,681	1,715	3,951	129.92	832	1,902	2,393	5,127	129.76
	所得割額(千円)	432,624	334,936	101,722	869,282	101.88	453,739	344,092	115,284	913,115	105.04
失格者	18,020	13,018	0	31,038	111.27	6,840	4,547	0	11,387	36.69	
合計	450,644	347,954	101,722	900,320	102.18	460,579	348,639	115,284	924,502	102.69	
総所得分平均税率(%)	5.96	5.97	5.91	5.95	5.96	5.93	5.99	5.96	5.96	5.96	

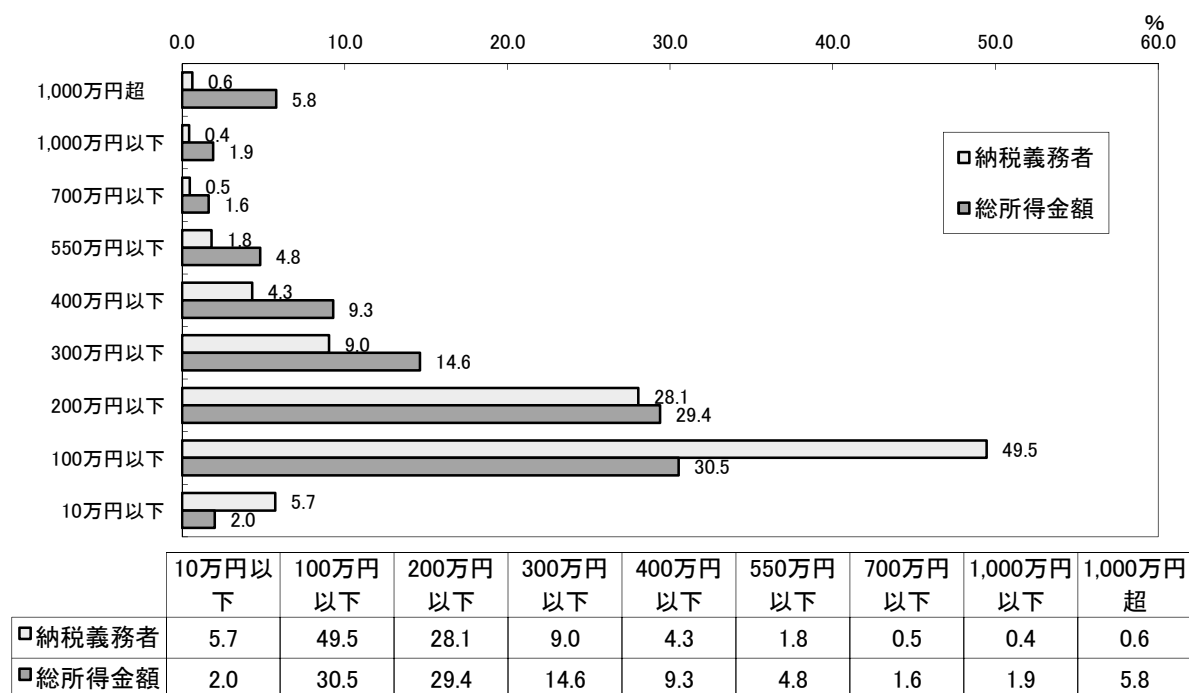
(9) 特別徴収義務者に関する調(給与特徴に係る分)

(各年7月1日現在、課税状況等調)

区分 年度	特別徴収 義務者(件)	前年比 (%)	納税義務者 (人)	前年比 (%)	課税額 (千円)	前年比 (%)
H27	1,383	103.29	9,940	101.03	695,840	100.79
H28	1,391	100.58	10,126	101.87	715,835	102.87
H29	1,414	101.65	10,301	101.73	737,260	102.99
H30	1,403	99.22	10,369	100.66	753,569	102.21
R1 (H31)	1,424	101.50	10,349	99.81	773,789	102.68

(10) 納税義務者数及び総所得金額の課税標準額段階別分布状況

(令和元年7月1日現在、課税状況等調)



2. 法人市民税  
(1) 段階別納税義務者数の推移

(各年7月1日現在、課税状況等調)

区分	均等割の額	法人数	年度				
			H27	H28	H29	H30	R1 (H31)
資本金50億円超 従業員50人超	年額 3,600,000円	法人数 うち本店が市内	1 0	1 0	1 0	1 0	1 0
資本金50億円以下10億円超 従業員50人超	年額 2,100,000円	法人数 うち本店が市内	2 1	2 1	2 1	2 1	2 1
資本金10億円超 従業員50人以下	年額 492,000円	法人数 うち本店が市内	37 0	43 0	44 0	47 0	47 0
資本金10億円以下1億円超 従業員50人超	年額 480,000円	法人数 うち本店が市内	4 3	3 2	3 2	3 2	3 2
資本金10億円以下1億円超 従業員50人以下	年額 192,000円	法人数 うち本店が市内	25 2	20 1	23 3	21 3	21 3
資本金1億円以下1千万円超 従業員50人超	年額 180,000円	法人数 うち本店が市内	14 10	15 10	18 12	17 10	17 9
資本金1億円以下1千万円超 従業員50人以下	年額 156,000円	法人数 うち本店が市内	145 70	152 72	149 68	150 69	147 69
資本金1千万円以下 従業員50人超	年額 144,000円	法人数 うち本店が市内	4 3	4 3	2 2	3 3	3 3
前各号に掲げる法人以外の 法人等	年額 60,000円	法人数 うち本店が市内	516 451	502 444	499 444	496 441	490 437
合 計		前年比(%)	98.55	99.20	99.87	99.87	98.78

## (2) 月別調定額調

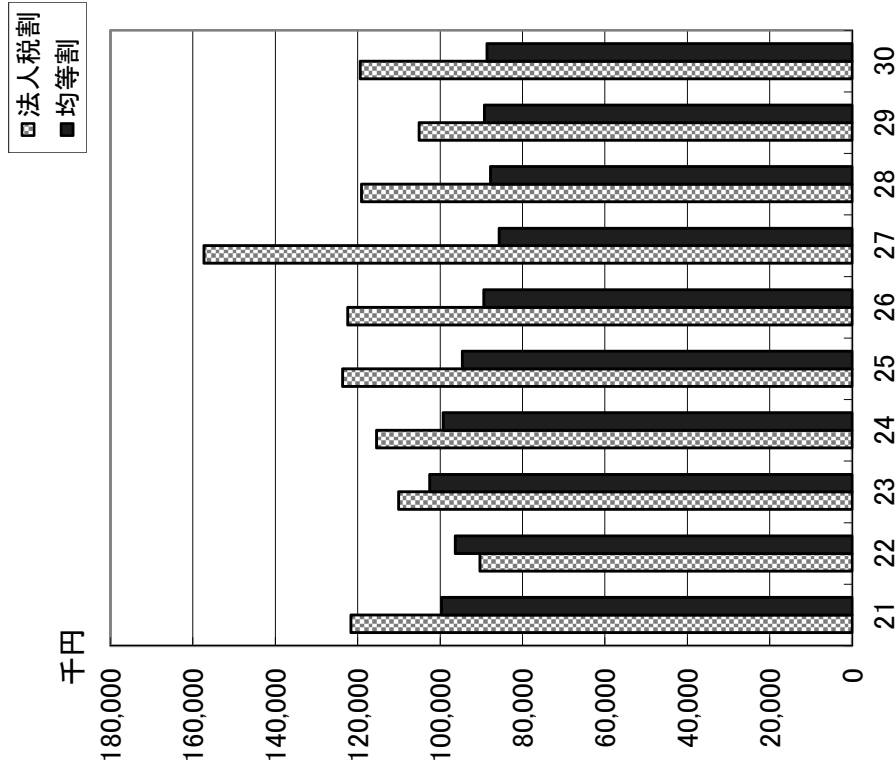
年度	区分	月ごとの調定額(千円)											
		4月	5月	6月	7月	8月	9月	10月	11月	12月	1月	2月	3月
H26	月別調定額(千円)	5,901	50,218	37,252	12,493	9,078	6,598	8,774	50,541	3,924	6,907	14,140	6,064
	調定額累計(千円)	5,901	56,118	93,371	105,864	114,942	121,539	130,313	180,854	184,778	191,685	205,825	211,889
	前年比(%)	91.38	102.60	93.85	96.16	97.10	97.54	98.37	100.01	100.05	100.57	101.09	101.60
H27	月別調定額(千円)	6,191	65,733	48,084	17,645	8,073	4,925	9,721	51,575	3,656	9,450	12,935	4,998
	調定額累計(千円)	6,191	71,924	12,009	137,654	145,727	150,651	160,372	211,948	215,604	225,054	237,989	242,986
	前年比(%)	104.91	128.17	12.86	130.03	126.78	123.95	123.07	117.19	116.68	117.41	115.63	114.68
H28	月別調定額(千円)	5,180	38,967	45,387	12,947	9,522	6,442	10,042	44,941	4,454	7,588	14,732	6,681
	調定額累計(千円)	5,180	44,147	89,534	102,481	112,003	118,445	128,487	173,428	177,882	185,470	200,202	206,883
	前年比(%)	83.67	61.38	745.56	74.45	76.86	78.62	80.12	81.83	82.50	82.41	84.12	85.14
H29	月別調定額(千円)	5,545	39,948	39,634	11,210	10,333	5,681	8,347	45,021	5,232	6,191	12,308	4,897
	調定額累計(千円)	5,545	45,493	85,126	96,337	106,669	112,350	120,697	165,718	170,950	177,141	189,449	194,346
	前年比(%)	107.05	103.05	95.08	94.00	95.24	94.85	93.94	95.55	96.10	95.51	94.63	93.94
H30	月別調定額(千円)	5,904	41,973	45,911	16,073	8,896	4,227	10,692	43,669	6,718	5,713	13,066	5,197
	調定額累計(千円)	5,904	47,876	93,788	109,861	118,756	122,983	133,675	177,344	184,062	189,774	202,840	208,038
	前年比(%)	106.47	105.24	110.17	114.04	111.33	109.46	110.75	107.02	107.67	107.13	107.07	107.05

※ 月別調定額は千円未満を四捨五入しているため、月別調定額の合計と累計は一致しない場合がある。

(3) 申告件数及び調定額調

年度	区分	申告件数	調定額(千円)		
			法人税割額	均等割額	計
H26	現年度	976	121,817	88,666	210,483
	過年度	46	644	762	1,406
	計 (うち電子申告)	1,022	122,461	89,428	211,889
	前年比(%)	98.55	102.60	100.28	101.60
H27	現年度	951	155,417	84,905	240,322
	過年度	64	1,895	770	2,665
	計 (うち電子申告)	1,015	157,312	85,675	242,987
	前年比(%)	99.32	128.46	95.80	114.68
H28	現年度	1,026	118,740	87,417	206,157
	過年度	78	356	370	88,143
	計 (うち電子申告)	1,104	119,096	87,787	206,883
	前年比(%)	108.77	75.71	102.47	85.14
H29	現年度	1,019	104,449	88,920	193,369
	過年度	80	659	318	977
	計 (うち電子申告)	1,099	105,108	89,238	194,346
	前年比(%)	99.55	88.25	101.65	93.94
H30	現年度	1,015	118,262	87,271	205,533
	過年度	62	1,115	1,390	2,505
	計 (うち電子申告)	1,077	119,377	88,661	208,038
	前年比(%)	98.00	113.58	99.35	107.05

(4) 法人市民税調定額の推移



※ 法人税割の税率… 14.7/100(H26.9.30までに開始した事業年度分)、12.1/100(H26.10.1以後に開始した事業年度分) 均等割… 120%の制限税率

# 固定資産税

		課税標準額		
		S41～47	S48～H2	H3～
免税点 (円)	土地	80,000	150,000	300,000
	家屋	50,000	80,000	200,000
	償却資産	300,000	1,000,000	1,500,000

区分	田	畑	宅地	山林	原野	その他	国有地等	計
面積(km <sup>2</sup> )	39.82	31.85	11.82	259.12	118.76	30.92	215.23	707.52
構成比 (%)	5.63	4.50	1.67	36.62	16.79	4.37	30.42	100.00

※ その他は、鉱泉地、池沼、鉄道用地、雑種地等

# 1. 固定資産税

## (1) 資産別納税義務者数の推移

(概要調書)  
(免税点以上のもの)

区分	年度	H27	H28	H29	H30	R1 (H31)
		前年比 (%)	前年比 (%)	前年比 (%)	前年比 (%)	前年比 (%)
土地	個人(人)	10,521	10,499	10,466	10,412	10,376
	法人(人)	478	483	486	495	503
	計(人)	10,999	10,982	10,952	10,907	10,879
家屋	個人(人)	11,167	11,141	11,108	11,073	11,041
	法人(人)	532	532	531	530	524
	計(人)	11,699	11,673	11,639	11,603	11,565
償却資産	個人(人)	141	148	143	151	163
	法人(人)	330	328	343	348	363
	計(人)	471	476	486	499	526
合計(実数)	個人(人)	13,599	13,605	13,540	13,468	13,415
	法人(人)	818	801	807	814	815
	計(人)	14,417	14,406	14,347	14,282	14,230

## (2) 調定額の推移(現年課税分)

(単位:千円, %)

区分	年度	H27	H28	H29	H30	R1 (H31)
		前年比 (%)	前年比 (%)	前年比 (%)	前年比 (%)	前年比 (%)
土地(千円)		380,974	371,867	364,482	364,008	362,447
家屋(千円)		688,490	703,284	712,067	723,441	736,975
償却資産(千円)		318,541	341,303	359,618	360,962	381,410
当初調定(千円)		1,440,409	1,464,388	1,436,189	1,457,371	1,490,531
減免等(千円)		-52,404	-47,934	-22	-8,960	-9,699
最終調定(千円)		1,388,006	1,416,454	1,436,167	1,448,411	1,480,832

(注) 土地・家屋・償却資産の各欄は最終調定の内訳。令和元年度(平成31年度)の土地・家屋・償却資産の各欄及び最終調定は7月1日現在額。

## (3) 土地の筆数、地積、評価額等

(概要調査)  
(免税点以上のもの)

年度 地目	H27			H28			H29						
	地積(m <sup>2</sup> )	前年比(%)	評価額(千円)	前年比(%)	地積(m <sup>2</sup> )	前年比(%)	評価額(千円)	前年比(%)	地積(m <sup>2</sup> )	前年比(%)	評価額(千円)	前年比(%)	
田	38,236,395	99.97	2,962,109	99.96	38,175,971	99.84	2,957,476	99.84	38,098,610	99.80	2,951,791	99.81	
畑	30,149,220	99.77	529,078	99.73	30,118,526	99.90	528,406	99.87	30,044,986	99.76	526,393	99.62	
宅地	小規模住宅用地	2,153,701	100.29	13,593,661	96.30	2,151,362	99.89	13,266,843	97.60	2,157,226	100.27	12,989,730	97.91
	一般住宅用地	4,546,329	100.09	20,209,948	96.62	4,515,789	99.33	19,558,027	96.77	4,508,562	99.84	19,073,723	97.52
	非住宅用地	3,358,095	99.48	18,625,816	95.03	3,408,821	101.51	18,307,075	98.29	3,433,329	100.72	17,800,775	97.23
	計	10,058,125	99.93	52,429,425	95.97	10,075,972	100.18	51,131,945	97.53	10,099,117	100.23	49,864,228	97.52
鉱泉地	176	100.00	33,836	91.46	176	100.00	33,836	100.00	176	100.00	33,836	100.00	
池沼	632,876	100.00	5,337	100.00	632,876	100.00	5,337	100.00	632,876	100.00	5,337	100.00	
山林	67,762,153	102.24	775,197	102.77	68,793,803	101.52	789,216	101.81	69,912,508	101.63	802,229	101.65	
原野	79,210,260	98.17	570,056	97.96	78,204,398	98.73	558,413	97.96	77,535,611	99.14	551,901	98.83	
ゴルフ場の用地	0	0.00	0	0.00	0	0.00	0	0.00	0	0.00	0	0.00	
雑種地	鉄軌道用地	472,701	100.00	277,476	89.35	472,385	99.93	277,290	99.93	471,732	99.86	276,906	99.86
	その他の雑種地	2,490,482	100.09	43,674	203.39	2,491,653	100.05	65,043	148.93	2,511,246	100.79	63,927	98.28
	計	2,963,183	100.07	321,150	96.72	2,964,038	100.03	342,333	106.60	2,982,978	100.64	340,833	99.56
合計	229,012,388	99.97	57,626,188	96.31	228,965,760	99.98	56,346,962	97.78	229,306,862	100.15	55,076,548	97.75	

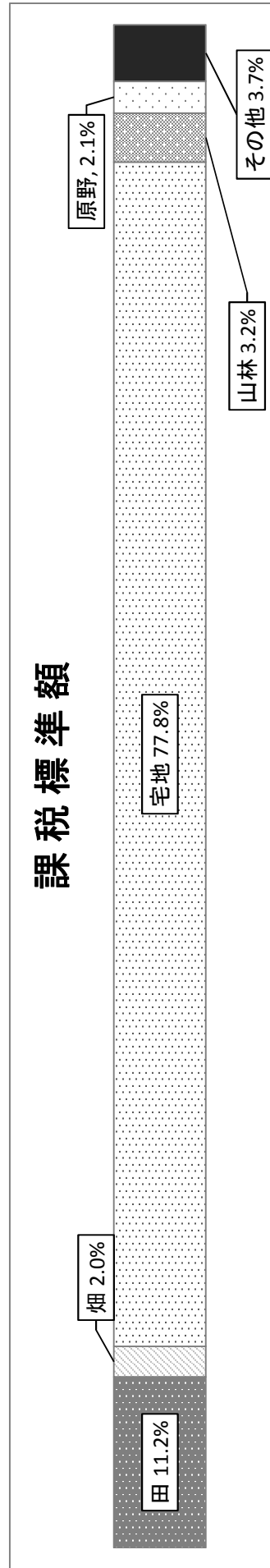
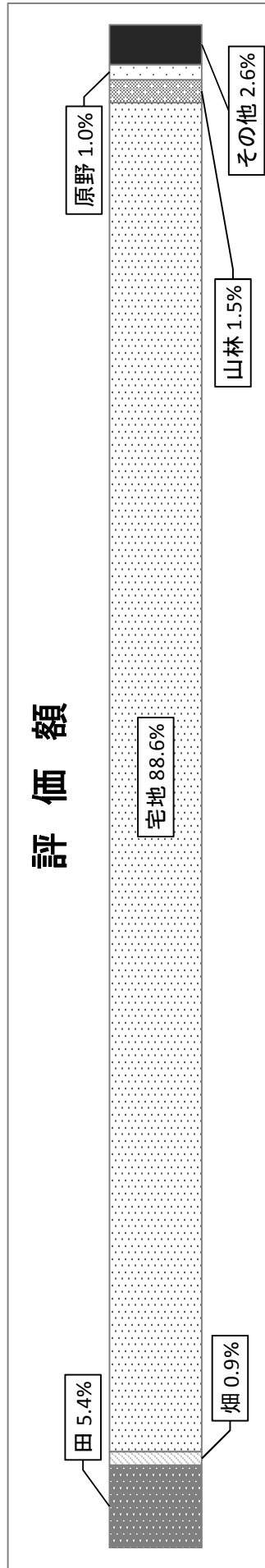
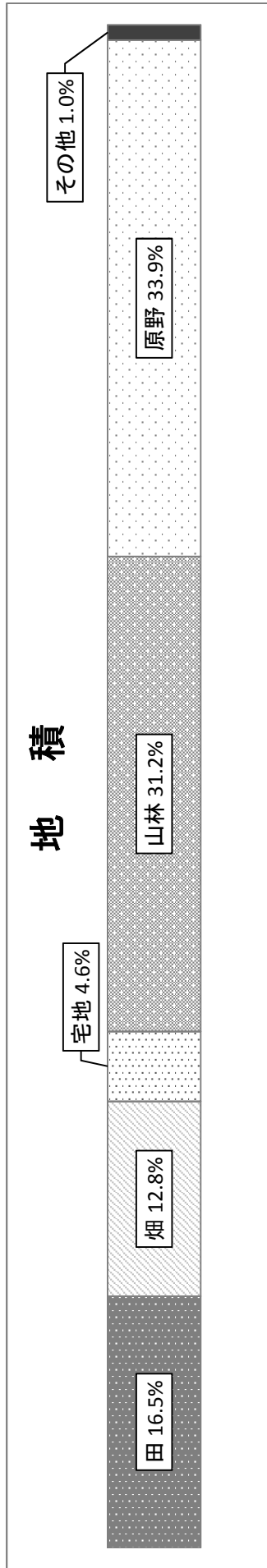


(免税点以上のもの)

年度 地目	H30				R1 (H31)								
	地積 (㎡)	前年比 (%)	評価額 (千円)	前年比 (%)	筆数	地積 (㎡)	前年比 (%)	評価額 (千円)	前年比 (%)	課税標準額 (千円)	平均価格 (円/㎡)	最高価格 (円/㎡)	
田	38,010,590	99.77	2,945,113	99.77	25,134	37,882,458	99.66	2,934,188	99.63	2,906,121	77	127	
畑	29,815,403	99.24	521,892	99.14	15,761	29,423,012	98.68	514,510	98.59	513,051	18	38	
宅地	小規模住宅 用地	2,152,527	99.78	12,653,523	97.41	10,720	2,142,974	99.56	12,352,477	97.62	2,058,260	5,659	20,307
	一般住宅 用地	4,544,805	100.80	18,796,924	98.55	12,489	4,660,316	102.54	18,709,692	99.54	6,235,392	3,990	20,107
	非住宅用地	3,495,973	101.82	17,342,818	97.43	5,843	3,632,676	103.91	17,027,598	98.18	11,907,519	4,679	20,488
	計	10,193,305	100.93	48,793,265	97.85	29,052	10,435,966	102.38	48,089,767	98.56	20,201,171	4,591	20,488
鉱泉地	176	100.00	29,834	88.17	74	176	100.00	29,834	100.00	29,834	169,511	1,753,738	
池沼	698,766	110.41	5,940	111.30	122	726,635	103.99	6,127	103.15	6,127	8	12	
山林	71,421,337	102.16	820,386	102.26	16,169	71,398,909	99.97	820,538	100.02	820,538	12	27	
原野	77,651,666	100.15	550,844	99.81	17,688	77,595,320	99.93	550,517	99.94	550,517	7	14	
雑種地	ゴルフ場の 用地	0	0.00	0	0.00	0	0.00	0	0.00	0	0	0	
	鉄軌道用地	471,731	100.00	249,546	90.12	749	471,858	100.03	249,613	100.03	249,613	529	633
	その他の 雑種地	1,014,997	40.42	915,600	1432.26	1,190	1,208,851	119.10	1,101,906	120.35	696,808	859	10,984
	計	1,486,728	49.84	1,165,146	341.85	1,939	1,680,709	113.05	1,351,519	116.00	946,421	771	10,984
合計	229,277,971	99.99	54,832,420	99.56	105,939	229,143,185	99.94	54,297,000	99.02	25,973,780	231	-	

(4) 令和元年度(平成31年度)土地の地目別割合

(免税点以上のもの)



## (5) 木造家屋の棟数、床面積、評価額等調

(概要調書)

(免税点以上のもの)

種別	年度	棟数		床面積(㎡)		評価額(千円)		1棟当り平均床面積(㎡)		㎡当り平均価格(円)	
		棟数	前年比(%)	床面積(㎡)	前年比(%)	評価額(千円)	前年比(%)	1棟当り平均床面積(㎡)	前年比(%)	㎡当り平均価格(円)	前年比(%)
住宅	H27	12,911	103.27	1,766,272	104.08	25,054,722	97.39	136.80	100.78	14,185	93.57
	H28	12,810	99.22	1,753,772	99.29	25,347,957	101.17	136.91	100.08	14,453	101.89
	H29	11,473	89.56	1,752,564	99.93	25,743,734	101.56	152.76	111.58	14,689	101.63
	H30	11,475	100.02	1,752,371	99.99	24,952,118	96.93	152.71	99.97	14,239	96.94
	R1(H31)	11,544	100.60	1,748,807	99.80	25,411,100	101.84	151.49	99.20	14,531	102.05
併用住宅	H27	932	99.57	148,259	99.52	1,651,788	95.81	159.08	99.96	11,141	96.27
	H28	913	97.96	145,738	98.30	1,630,086	98.69	159.63	100.35	11,185	100.39
	H29	792	86.75	143,362	98.37	1,609,583	98.74	181.01	113.39	11,227	100.38
	H30	789	99.62	142,436	99.35	1,552,638	96.46	180.53	99.73	10,901	97.10
	R1(H31)	781	98.99	140,575	98.69	1,547,007	99.64	179.99	99.70	11,005	100.95
その他の家屋	H27	8,457	95.09	740,548	91.55	4,837,990	93.53	87.57	96.28	6,533	102.17
	H28	8,410	99.44	742,759	100.30	4,892,824	101.13	88.32	100.86	6,587	100.83
	H29	7,554	89.82	738,704	99.45	4,965,546	101.49	97.79	110.72	6,722	102.05
	H30	7,572	100.24	738,261	99.94	4,844,720	97.57	97.50	99.70	6,562	97.62
	R1(H31)	7,560	99.84	734,458	99.48	4,904,814	101.24	97.15	99.64	6,678	101.77
合計	H27	22,300	99.79	2,655,079	99.92	31,544,500	101.71	119.06	100.12	11,881	101.80
	H28	22,133	99.25	2,642,269	99.52	31,870,867	101.03	119.38	100.27	12,062	101.52
	H29	19,819	89.55	2,634,630	99.71	32,318,863	101.41	132.93	111.35	12,267	101.70
	H30	19,836	100.09	2,633,068	99.94	31,349,476	97.00	132.74	99.85	11,906	97.06
	R1(H31)	19,885	100.25	2,623,840	99.65	31,862,921	101.64	131.95	99.40	12,144	102.00

※平成28年度以前の棟数は増築の件数を含む

## (6) 非木造家屋の棟数、床面積、評価額等調

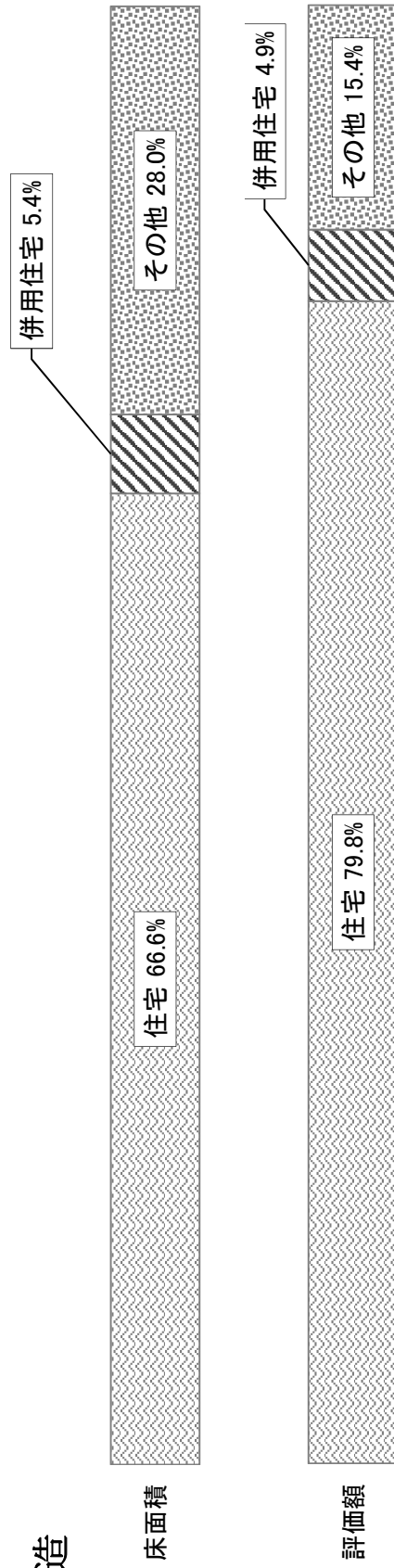
(概要調査)  
(免税点以上のもの)

種別	年度	棟数		床面積(m <sup>2</sup> )		評価額(千円)		1棟当り平均床面積(m <sup>2</sup> )		m <sup>2</sup> 当り平均価格(円)	
			前年比(%)		前年比(%)		前年比(%)		前年比(%)		前年比(%)
住宅・アパート	H27	298	99.33	63,412	99.72	1,746,513	94.89	212.79	100.39	27,542	95.16
	H28	296	99.33	62,667	98.83	1,745,709	99.95	211.71	99.49	27,857	101.14
	H29	252	85.14	63,186	100.83	1,766,930	101.22	250.74	118.44	27,964	100.38
	H30	251	99.60	62,773	99.35	1,725,155	97.64	250.09	99.74	27,482	98.28
	R1(H31)	258	102.79	64,489	102.73	1,813,635	105.13	249.96	99.95	28,123	102.33
事務所・店舗	H27	1,060	99.44	244,381	99.00	7,555,700	89.57	230.55	99.56	30,918	90.48
	H28	1,055	99.53	244,097	99.88	8,195,417	108.47	231.37	100.36	33,574	108.59
	H29	968	91.75	243,227	99.64	8,293,213	101.19	251.27	108.60	34,097	101.56
	H30	978	101.03	241,773	99.40	7,956,128	95.94	247.21	98.38	32,907	96.51
	R1(H31)	974	99.59	241,308	99.81	8,134,306	102.24	247.75	100.22	33,709	102.44
その他の家屋	H27	1,013	100.20	341,426	99.97	12,584,082	96.22	337.04	99.77	36,857	96.25
	H28	1,016	100.30	342,058	100.19	12,167,610	96.69	336.67	99.89	35,572	96.51
	H29	885	87.11	339,514	99.26	12,156,823	99.91	383.63	113.95	35,807	100.66
	H30	890	100.56	337,228	99.33	11,500,966	94.61	378.91	98.77	34,104	95.24
	R1(H31)	917	103.03	339,305	100.62	11,771,885	102.36	370.02	97.65	34,694	101.73
合計	H27	2,371	99.75	649,219	100.25	21,886,295	100.76	273.82	100.51	33,712	100.51
	H28	2,367	99.83	648,822	99.94	22,108,736	101.02	274.11	100.11	34,075	101.08
	H29	2,105	88.93	645,927	99.55	22,216,966	100.49	306.85	111.94	34,395	100.94
	H30	2,119	100.67	641,774	99.36	21,182,249	95.34	302.87	98.70	33,006	95.96
	R1(H31)	2,149	101.42	645,102	100.52	21,719,826	102.54	300.19	99.12	33,669	102.01

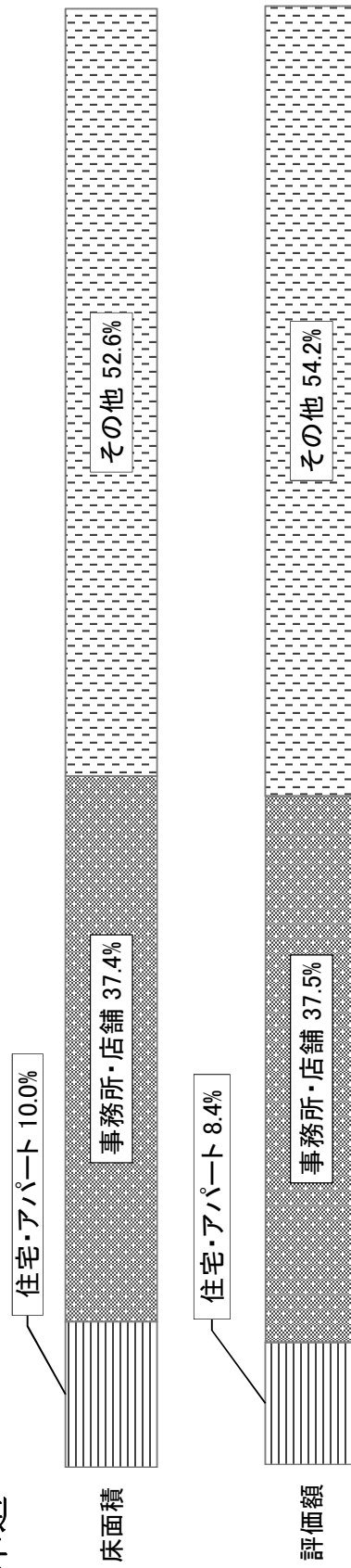
※平成28年度以前の棟数は増築の件数を含む

(7) 令和元年度(平成31年度)家屋用途別割合

木造



非木造



## (8) 木造家屋、非木造家屋の構成比調

(概要調査)  
(免税点以上のもの)

年度	構成比 など 種別	棟数		床面積(m <sup>2</sup> )		評価額(千円)		構成比(%)	
		前年比(%)	構成比(%)	前年比(%)	構成比(%)	前年比(%)	構成比(%)	前年比(%)	構成比(%)
H27	木造	99.86	90.39	2,655,079	80.35	31,544,500	96.69	59.04	
	非木造	99.75	9.61	649,219	19.65	21,886,295	93.71	40.96	
	計	99.64	100.00	3,304,298	100.00	53,430,795	96.70	100.00	
H28	木造	99.25	90.34	2,642,269	80.29	31,870,867	101.03	59.04	
	非木造	99.83	9.66	648,822	19.71	22,108,736	101.02	40.96	
	計	99.31	100.00	3,291,091	100.00	53,979,603	101.03	100.00	
H29	木造	89.55	90.40	2,634,630	80.31	32,318,863	101.41	59.26	
	非木造	88.93	9.60	645,927	19.69	22,216,966	100.49	40.74	
	計	89.49	100.00	3,280,557	100.00	54,535,829	101.03	100.00	
H30	木造	100.09	90.35	2,633,068	80.40	31,349,476	97.00	59.68	
	非木造	100.67	9.65	641,774	19.60	21,182,249	95.34	40.32	
	計	100.14	100.00	3,274,842	100.00	52,531,725	96.33	100.00	
R1 (H31)	木造	100.25	90.25	2,623,840	80.27	31,862,948	101.64	59.46	
	非木造	101.42	9.75	645,102	19.73	21,719,826	102.54	40.54	
	計	100.36	100.00	3,268,942	100.00	53,582,774	102.00	100.00	

※平成28年度以前の棟数は増築の件数を含む

## (9) 減少分家屋調

## ① 木造家屋

(概要調査)  
(※免税点未満を含む)

区分 年度	棟数	床面積 (㎡)	評価額 (千円)	平均価格 (円/㎡)
H27	129	13,205	88,624	6,711
H28	218	22,178	117,597	5,302
H29	157	15,102	89,618	5,934
H30	125	12,992	61,978	4,770
R1 (H31)	165	21,491	142,572	6,634

## ② 非木造家屋

(概要調査)  
(※免税点未満を含む)

区分 年度	棟数	床面積 (㎡)	評価額 (千円)	平均価格 (円/㎡)
H27	9	3,092	67,457	21,817
H28	30	5,852	194,056	33,161
H29	20	3,571	29,835	8,355
H30	17	5,399	67,539	12,510
R1 (H31)	14	2,736	56,216	20,547

## (10) 新增築家屋調

## ① 木造家屋

(概要調査)  
(※免税点未満を含む)

区分 年度	棟数	床面積 (㎡)	評価額 (千円)	平均価格 (円/㎡)
H27	106	11,961	582,766	48,722
	14	454	19,899	43,830
H28	95	9,642	459,468	47,653
	12	493	22,280	45,193
H29	102	11,973	557,070	46,527
	8	371	12,217	32,930
H30	81	9,867	509,032	51,589
	8	394	17,060	43,299
R1 (H31)	103	12,132	663,599	54,698
	11	338	16,850	49,852

※下段は増築分の内書き

## ② 非木造家屋

(概要調査)  
(※免税点未満を含む)

区分 年度	棟数	床面積 (㎡)	評価額 (千円)	平均価格 (円/㎡)
H27	7	442	26,668	60,335
	1	30	3,631	121,033
H28	23	4,065	274,235	67,462
	3	353	15,773	44,683
H29	17	2,052	128,020	62,388
	2	263	12,889	49,008
H30	10	1,042	87,822	84,282
	0	0	0	-
R1 (H31)	29	8,265	737,463	89,227
	1	90	4,310	47,889

※下段は増築分の内書き

## (11) 軽減税額調

(概要調書)

年度	軽減の 区分 種別	新築住宅 (法附則第15条の6第1項)			新築住宅 (中高層耐火建築物) (法附則第15条の6第2項)			認定長期優良住宅 (法附則第15条の7第1項)			認定長期優良住宅 (中高層耐火建築物) (法附則第15条の7第2項)			軽減税額 合計 (千円)	
		個数	床面積 (㎡)	軽減税額 (千円)	個数	床面積 (㎡)	軽減税額 (千円)	個数	床面積 (㎡)	軽減税額 (千円)	個数	床面積 (㎡)	軽減税額 (千円)		
H27	木造	227	24,388	8,512	0	0	0	17	1,922	674	0	0	0	9,186	
	非木造	0	0	0	24	1,461	761	3	335	136	0	0	0		897
	計	227	24,388	8,512	24	1,461	761	20	2,257	810	0	0	0		
H28	木造	207	21,207	7,552	0	0	0	29	3,304	1,218	0	0	0	8,770	
	非木造	0	0	0	24	1,461	761	2	215	90	0	0	0		851
	計	207	21,207	7,552	24	1,461	761	31	3,519	1,308	0	0	0		
H29	木造	186	19,799	7,095	0	0	0	28	3,163	1,215	0	0	0	8,310	
	非木造	0	0	0	24	1,461	761	4	503	211	0	0	0		972
	計	186	19,799	7,095	24	1,461	761	32	3,666	1,426	0	0	0		
H30	木造	172	17,696	6,358	0	0	0	33	3,807	1,409	0	0	0	7,767	
	非木造	0	0	0	24	1,461	734	6	695	373	0	0	0		1,107
	計	172	17,696	6,358	24	1,461	734	39	4,502	1,782	0	0	0		
R1 (H31)	木造	192	19,557	7,494	0	0	0	37	4,119	1,604	0	0	0	9,098	
	非木造	0	0	0	0	0	0	9	1,041	586	0	0	0		586
	計	192	19,557	7,494	0	0	0	46	5,160	2,190	0	0	0		



## (12) 償却資産の種類別決定価格、課税標準額調

(概要調査)

(免税点以上のもの)

種類	年度	H27			H28			H29			H30			R1 (H31)		
		決定価格 (千円)	課税標準額 (千円)	前年比 (%)	決定価格 (千円)	課税標準額 (千円)	前年比 (%)	決定価格 (千円)	課税標準額 (千円)	前年比 (%)	決定価格 (千円)	課税標準額 (千円)	前年比 (%)	決定価格 (千円)	課税標準額 (千円)	前年比 (%)
市長が決定	構築物	5,746,930	5,723,051	108.75	6,854,937	6,837,511	119.47	7,497,019	7,210,029	105.45	6,891,314	6,613,781	91.73	6,731,281	6,466,478	97.77
	機械及び装置	6,134,232	6,106,652	103.57	5,956,532	5,934,282	97.18	6,613,828	6,304,864	106.24	6,534,496	6,212,734	98.54	7,693,962	7,263,446	116.91
	車両及び運搬具	169,172	169,712	189.01	203,047	203,047	119.64	204,995	204,995	100.96	146,345	146,345	71.39	166,284	166,284	113.62
	工具器具及び備品	1,888,913	1,887,711	103.90	1,909,205	1,908,670	101.11	1,946,101	1,945,751	101.94	2,051,139	2,050,917	105.40	1,998,092	1,991,973	97.13
	小計	13,114,987	13,065,390	100.00	14,923,721	14,883,510	113.92	16,261,943	15,665,639	105.26	15,623,294	15,023,777	95.90	16,589,619	15,888,181	105.75
	総務大臣が決定配分	8,743,630	8,742,471	98.77	8,520,650	8,520,650	97.46	8,345,282	8,345,282	97.94	8,720,768	8,720,768	104.50	8,755,426	8,723,004	100.03
	県知事が決定配分	521,142	521,142	103.74	1,293,869	1,293,868	248.28	2,004,708	2,004,708	154.94	2,517,625	2,517,625	125.59	3,105,660	3,105,660	123.36
	合計	22,480,865	22,419,297	100.00	24,738,240	24,698,028	110.16	26,611,933	26,015,629	105.33	26,861,687	26,262,170	100.95	28,450,705	27,716,845	105.54

## (13) 償却資産の1億円以上の事業所件数等調

(概要調査)

区分	年度	H27		H28		H29		H30		R1 (H31)	
		件数(件)	前年比 (%)	件数(件)	前年比 (%)	件数(件)	前年比 (%)	件数(件)	前年比 (%)	件数(件)	前年比 (%)
件数(件)		28	112.00	27	96.43	27	100.00	28	103.70	27	96.43
課税標準額(千円)		18,402,796	104.21	19,707,441	107.09	21,010,247	106.61	21,343,832	101.59	22,390,225	104.90
総額に対する割合 (%)		82.08		79.79		80.76		81.27		80.78	

# 諸 税

# 1. 軽自動車税

(1) 令和元年度(平成31年度)車種別調定額等調  
令和元年度(平成31年度)当初賦課

(課税状況調)

種	調定額等		台数				税率 (円)	調定額 (千円)	
			総数	非課税	減免	課税数			
原 動 機 付 自 転 車	50cc以下		844	1	0	843	2,000	1,686	
	50cc～90cc		77	0	0	77	2,000	154	
	90cc～125cc		115	0	0	115	2,400	276	
	ミニカー		47	0	0	47	3,700	174	
	小計		1,083	1	0	1,082	-	2,290	
軽 自 動 車 及 び 小 型 特 殊	二輪車		266	0	0	266	3,600	958	
	三輪車		0	0	0	0	3,100	0	
	三輪車(新税率)		0	0	0	0	3,900	0	
	三輪車(重課)		0	0	0	0	4,600	0	
	三輪車(75%軽課)		0	0	0	0	1,000	0	
	三輪車(50%軽課)		0	0	0	0	2,000	0	
	三輪車(25%軽課)		0	0	0	0	3,000	0	
	三輪車計		0	0	0	0	-	0	
	四 輪 車	乗 用	営業	1	0	0	1	5,500	6
			自家用	4,497	14	46	4,437	7,200	31,946
		貨 物	営業	27	0	0	27	3,000	81
			自家用	2,450	11	17	2,422	4,000	9,688
	小計		6,975	25	63	6,887	-	41,721	
	(新 税 率 )	乗 用	営業	0	0	0	0	6,900	0
			自家用	1,820	3	38	1,779	10,800	19,213
		貨 物	営業	13	0	0	13	3,800	49
			自家用	937	0	5	932	5,000	4,660
	小計		2,770	3	43	2,724	-	23,923	
	(重 課 )	乗 用	営業	1	0	0	1	8,200	8
			自家用	1,427	3	17	1,407	12,900	18,150
		貨 物	営業	4	0	0	4	4,500	18
			自家用	1,994	3	6	1,985	6,000	11,910
	小計		3,426	6	23	3,397	-	30,087	
	(7 5 % 軽 課 )	乗 用	営業	0	0	0	0	1,800	0
			自家用	0	0	0	0	2,700	0
		貨 物	営業	0	0	0	0	1,000	0
			自家用	0	0	0	0	1,300	0
	小計		0	0	0	0	-	0	
	(5 0 % 軽 課 )	乗 用	営業	0	0	0	0	3,500	0
			自家用	55	0	0	55	5,400	297
		貨 物	営業	0	0	0	0	1,900	0
自家用			0	0	0	0	2,500	0	
小計		55	0	0	55	-	297		
(2 5 % 軽 課 )	乗 用	営業	0	0	0	0	5,200	0	
		自家用	227	0	2	225	8,100	1,823	
	貨 物	営業	1	0	0	1	2,900	3	
		自家用	12	0	0	12	3,800	46	
小計		240	0	2	238	-	1,871		
合計		13,466	34	131	13,301	-	97,898		
農耕用		3,012	5	0	3,007	2,400	7,217		
特殊作業用		650	5	0	645	5,900	3,806		
スノーモービル		1	1	0	0	3,600	0		
小計		17,395	45	131	17,219	-	109,878		
二輪の小型自動車		245	0	0	245	6,000	1,470		
合計		18,723	46	131	18,546	-	113,638		

(2) 車種別課税台数調

種類	年度ごとの 台数等		H27		H28		H29		H30		R1(H31)	
	課税台数	前年比(%)	課税台数	前年比(%)	課税台数	前年比(%)	課税台数	前年比(%)	課税台数	前年比(%)	課税台数	前年比(%)
原 動 機 付 自 転 車	50cc以下	1,082	95.75	1,003	92.70	953	95.01	895	93.91	843	94.19	
	50cc～90cc	94	94.95	86	91.49	81	94.19	81	100.00	77	95.06	
	90cc～125cc	88	108.64	92	104.55	98	106.52	105	107.14	115	109.52	
	ミニカー	53	92.98	50	94.34	50	100.00	50	100.00	47	94.00	
	小計	1,317	96.34	1,231	93.47	1,182	96.02	1,131	95.69	1,082	95.67	
軽自動車及び小型特殊	二輪	268	95.04	274	102.24	283	103.28	272	96.11	266	97.79	
	三輪	1	100.00	0	0.00	0	0.00	0	0.00	0	0.00	
	乗 用	営業	2	100.00	2	100.00	2	100.00	2	100.00	2	100.00
		自家用	7,825	102.11	7,889	100.82	7,956	100.85	7,932	99.70	7,903	99.63
	貨 物	営業	47	97.92	49	104.26	48	97.96	48	100.00	45	93.75
		自家用	5,717	97.58	5,613	98.18	5,506	98.09	5,407	98.20	5,351	98.96
	農耕用	2,964	99.80	2,988	100.81	3,024	101.20	3,018	99.80	3,007	99.64	
	特殊作業用	500	107.99	548	109.60	570	104.01	598	104.91	645	107.86	
	スノーモービル	0	0.00	0	0.00	0	0.00	0	0.00	0	0.00	
	小計	17,324	100.21	17,363	100.23	17,389	100.15	17,277	99.36	17,219	99.66	
二輪の小型自動車	236	105.36	231	97.88	224	96.97	237	105.80	245	103.38		
合計	18,877	99.99	18,825	99.72	18,795	99.84	18,645	99.20	18,546	99.47		
調定額(千円)	89,511	100.81	105,772	118.17	109,157	103.20	111,543	102.19	113,638	101.88		

※調定額＝当初賦課調定-減免分

## 2. 市たばこ税

(1) 市たばこ税月別調定額の推移

(単位:千円、%)

年度	区分	調定月											
		4月	5月	6月	7月	8月	9月	10月	11月	12月	1月	2月	3月
H25	月別調定額(千円)	19,352	23,067	23,236	23,448	24,262	26,102	21,654	25,428	21,754	24,710	19,590	19,732
	調定額累計(千円)	19,352	42,419	65,655	89,103	113,365	139,467	161,121	186,549	208,303	233,013	252,603	272,335
	前年比(%)	98.85	109.15	109.52	110.03	110.20	109.52	109.89	110.73	110.53	110.59	111.05	111.14
H26	月別調定額(千円)	25,788	17,540	22,872	21,019	24,655	24,255	22,843	22,494	20,553	24,243	19,635	19,163
	調定額累計(千円)	25,788	43,328	66,201	87,219	111,874	136,130	158,973	181,466	202,019	226,263	245,898	265,061
	前年比(%)	133.26	102.14	100.83	97.89	98.68	97.61	98.67	97.28	96.98	97.10	97.35	97.33
H27	月別調定額(千円)	20,578	21,124	21,373	23,394	22,249	23,783	21,999	22,495	20,405	24,333	18,793	18,474
	調定額累計(千円)	20,578	41,702	63,075	86,469	108,718	132,501	154,500	176,995	197,400	221,733	240,526	259,000
	前年比(%)	79.80	96.25	95.28	99.14	97.18	97.33	97.19	97.54	97.71	98.00	97.82	97.71
H28	月別調定額(千円)	22,612	20,315	21,324	21,003	21,850	23,690	21,245	20,401	20,541	22,797	17,467	17,845
	調定額累計(千円)	22,612	42,927	64,251	85,254	107,104	130,794	152,039	172,440	192,981	215,778	233,245	251,090
	前年比(%)	109.88	102.94	101.86	98.59	98.52	98.71	98.41	97.43	97.76	97.31	96.97	96.95
H29	月別調定額(千円)	19,097	20,139	20,342	20,478	20,511	23,288	20,497	20,696	18,597	20,435	16,726	16,468
	調定額累計(千円)	19,097	39,236	59,577	80,056	100,566	123,854	144,352	165,048	183,645	204,080	220,806	237,274
	前年比(%)	84.46	91.40	92.73	93.90	93.90	94.69	94.94	95.71	95.16	94.58	94.67	94.50
H30	月別調定額(千円)	18,861	17,268	20,701	19,281	20,362	21,042	23,600	16,237	18,531	21,187	17,957	17,441
	調定額累計(千円)	18,861	36,129	56,831	76,111	96,473	117,515	141,114	157,352	175,883	197,070	215,027	232,468
	前年比(%)	98.76	92.08	95.39	95.07	95.93	94.88	97.76	95.34	95.77	96.57	97.38	97.97

※手持品課税分除く

【税率】	区分	(円/千本)											
		H11 (5月1日～)	H15 (7月1日～)	H18 (7月1日～)	H22 (10月1日～)	H25 (4月1日～)	H28 (4月1日～)	H29 (4月1日～)	H30 (4月1日～)	H30 (10月1日～)	R1(H31) (10月1日～)	R2 (10月1日～)	R3 (10月1日～)
	旧 3級品	1,266円	1,412円	1,564円	2,190円	2,495円	2,925円	3,355円	4,000円	4,000円	5,692円	5,692円	5,692円
	旧 3級品以外	2,668円	2,977円	3,298円	4,618円	5,262円	5,262円	5,262円	5,262円	5,692円	5,692円	6,122円	6,552円

### 3. 入湯税

#### (1) 地区別納税義務者数の推移

温泉郷	年度		H26	H27	H28	H29	H30
	義務者数(人)	利用者数(人)					
大湯温泉	10	110,303	10	110,388	96,095	92,264	90,679
	税額(円)	9,709,890	9,996,920	8,977,410	9,207,280	9,254,410	
八幡平温泉	8	102,504	9	101,961	97,657	96,289	84,348
	税額(円)	7,734,620	7,683,750	7,389,190	7,402,330	6,376,600	
湯瀬温泉	4	71,420	4	75,850	80,142	86,278	93,044
	税額(円)	10,026,520	10,819,740	11,556,660	12,338,260	13,419,640	
その他(花輪・毛馬内)	3	80,010	3	92,969	89,918	83,663	79,422
	税額(円)	3,166,840	3,603,560	3,423,710	3,136,260	3,028,900	
合計	25	364,237	26	381,168	363,812	358,494	347,493
	前年比(%)	99.99	104.65	95.45	98.54	96.93	
	税額(円)	30,637,870	32,103,970	31,346,970	32,084,130	32,079,550	
	前年比(%)	99.80	104.79	97.64	102.35	99.99	

#### (2) 税率別客数の推移

区分	年度		H26	H27	H28	H29	H30
	宿泊	税					
(人)	150円	129,371	137,627	141,598	151,744	154,811	
	100円	6,114	6,989	5,603	4,887	5,556	
	70円	23,150	22,818	23,057	19,559	19,645	
	小計	158,635	167,434	170,258	176,190	180,012	
日帰り(人)	70円	61,051	59,342	43,451	41,510	39,876	
	50円	19,511	18,903	19,416	16,759	15,384	
	30円	125,040	135,489	130,687	124,035	112,221	
	小計	205,602	213,734	193,554	182,304	167,481	
	合計(人)	364,237	381,168	363,812	358,494	347,493	

#### ※ 入湯税の税率

区分	入湯税の税率	
	宿泊	日帰り
① 旅館の施設(風俗営業の許可を有する寮、保養所等を含む。)を利用するもの	150円	70円
② 寮、保養所その他これらに類する施設を利用するもの	100円	50円
③ 上記以外の施設を利用するもの	70円	30円

## (3) 月別調定額の推移

年度	区分	調定月											
		4月	5月	6月	7月	8月	9月	10月	11月	12月	1月	2月	3月
H26	月別調定額(千円)	1,766	1,877	2,499	2,454	2,042	4,774	2,376	4,474	2,281	2,562	1,587	1,947
	調定額累計(千円)	1,766	3,643	6,141	8,595	10,637	15,410	17,786	22,261	24,542	27,104	28,691	30,638
	前年比(%)	77.49	78.99	84.95	88.59	90.17	96.91	97.62	101.79	100.84	101.70	100.23	99.80
H27	月別調定額(千円)	1,634	2,060	2,956	2,165	2,218	4,329	3,236	4,151	2,820	2,255	1,961	2,318
	調定額累計(千円)	1,634	3,694	6,650	8,815	11,034	15,363	18,599	22,750	25,570	27,825	29,786	32,103
	前年比(%)	92.53	101.40	108.29	102.56	103.73	99.70	104.57	102.20	104.19	102.66	103.82	104.78
H28	月別調定額(千円)	2,036	2,001	2,632	2,632	2,420	3,766	2,920	3,948	2,623	2,218	2,194	1,957
	調定額累計(千円)	2,036	4,037	6,669	9,300	11,722	15,488	18,407	22,356	24,978	27,196	29,390	31,346
	前年比(%)	124.60	109.29	100.29	105.50	106.24	100.81	98.97	98.27	97.68	97.74	98.67	97.64
H29	月別調定額(千円)	2,049	2,074	2,796	2,431	2,389	3,875	3,401	4,096	2,869	1,990	1,919	2,213
	調定額累計(千円)	2,049	4,122	6,918	9,350	11,739	15,614	19,016	23,111	25,980	27,970	29,889	32,102
	前年比(%)	100.64	102.11	103.73	100.54	100.15	100.81	103.31	103.38	104.01	102.85	101.70	102.41
H30	月別調定額(千円)	1,802	2,420	2,558	3,057	2,492	3,450	3,450	3,866	2,910	2,177	1,542	2,357
	調定額累計(千円)	1,802	4,222	6,780	9,837	12,329	15,778	19,228	23,094	26,003	28,180	29,723	32,080
	前年比(%)	87.95	102.43	98.01	105.21	105.03	101.05	101.11	99.93	100.09	100.75	99.44	99.93

# 国民健康保険税



# 1. 国民健康保険税

## (1) 国民健康保険税当初賦課の推移

年度	区分		調定額(円)	前年度比 (%)	世帯当り 課税額(円)	1人当り 課税額(円)	限度額世帯数 (賦課期日現在)
H27	医療分	一般	434,383,981	92.19	85,670	54,157	74
		退職	24,979,219	61.20			
		計	459,363,200	89.72			
	支援金分	一般	190,776,694	93.03	37,678	23,818	172
		退職	11,251,306	61.38			
		計	202,028,000	90.43			
	介護分	一般	52,433,365	89.82	22,988	19,003	24
		退職	7,083,335	62.19			
		計	59,516,700	85.31			
総計			720,907,900	89.53			
H28	医療分	一般	445,258,463	102.50	89,729	57,278	68
		退職	15,770,037	63.13			
		計	461,028,500	100.36			
	支援金分	一般	197,872,456	103.72	39,887	25,462	145
		退職	7,067,444	62.81			
		計	204,939,900	101.44			
	介護分	一般	54,542,342	104.02	24,731	20,760	30
		退職	4,540,058	64.09			
		計	59,082,400	99.27			
総計			725,050,800	100.57			
H29	医療分	一般	428,066,732	96.14	89,627	58,270	78
		退職	9,134,468	57.92			
		計	437,201,200	94.83			
	支援金分	一般	190,039,468	96.04	39,799	25,875	127
		退職	4,101,332	58.03			
		計	194,140,800	94.73			
	介護分	一般	51,689,550	94.77	25,111	21,066	33
		退職	2,450,350	53.97			
		計	54,139,900	91.63			
総計			685,481,900	94.54			
H30	医療分	一般	419,276,899	97.95	89,787	58,778	61
		退職	4,160,201	45.54			
		計	423,437,100	96.85			
	支援金分	一般	185,558,438	97.64	39,732	26,010	127
		退職	1,818,462	44.34			
		計	187,376,900	96.52			
	介護分	一般	49,868,511	96.48	25,070	21,294	27
		退職	1,024,289	41.80			
		計	50,892,800	94.00			
総計			661,706,800	96.53			
R1 (H31)	医療分	一般	372,560,730	88.86	82,394	54,309	46
		退職	434,870	10.45			
		計	372,995,600	88.09			
	支援金分	一般	143,823,041	77.51	31,808	20,966	83
		退職	170,259	9.36			
		計	143,993,300	76.85			
	介護分	一般	47,761,369	95.77	24,929	21,228	31
		退職	127,931	12.49			
		計	47,889,300	94.10			
総計			564,878,200	85.37			

(2) 国民健康保険税率等の推移

年度	区分	税率				限度額 (円)	備考
		所得割 (%)	資産割 (%)	均等割 (円)	平等割 (円)		
H2		9.0	35.0	15,500	22,500	420,000	
H3		8.7	31.0	14,500	23,000	440,000	所得割減、資産割減、均等割増、平等割増、限度額増
H4		8.7	31.0	14,500	23,000	460,000	限度額増
H5-6		8.4	30.0	14,500	23,500	500,000	所得割減、資産割減、限度額増
H7		8.4	30.0	14,500	23,500	520,000	限度額増
H8-II		8.4	22.0	16,000	25,000	520,000	資産割減、均等割増、平等割増、限度額増
H12-13	医療分 介護分	8.4 1.1	22.0 5.0	16,000 5,000	25,000 3,000	530,000 70,000	資産割増 介護分創設(平成12年度)
H14	医療分 介護分	8.4 1.2	-	18,800 5,600	28,000 4,000	530,000 70,000	資産割廃止、均等割増、平等割増 資産割廃止、均等割増、平等割増
H15-17	医療分 介護分	8.4 1.2	-	18,800 5,600	28,000 4,000	530,000 80,000	限度額増
H18	医療分 介護分	8.4 1.2	-	18,800 5,600	28,000 4,000	530,000 90,000	限度額増
H19	医療分 介護分	8.4 1.2	-	18,800 5,600	28,000 4,000	560,000 90,000	限度額増
H20-21	医療分 支援金分 介護分	4.8 3.0 2.3	-	9,400 5,200 9,800	16,700 9,300 6,000	470,000 120,000 90,000	税率減、均等割増、平等割増、限度額減 支援金分創設(平成20年度) 税率増、均等割増、平等割増
H22	医療分 支援金分 介護分	7.0 3.0 2.3	-	13,300 5,200 9,800	23,400 9,300 6,000	500,000 130,000 100,000	税率増、均等割増、平等割増、限度額増 限度額増 限度額増
H23-25	医療分 支援金分 介護分	7.0 3.0 2.3	-	13,300 5,200 9,800	23,400 9,300 6,000	510,000 140,000 120,000	税率増、均等割増、平等割増、限度額増 限度額増 限度額増
H26	医療分 支援金分 介護分	9.0 4.3 2.3	-	18,800 8,100 9,800	32,400 14,000 6,000	510,000 160,000 140,000	所得割増、均等割増、平等割増、限度額増 所得割増、均等割増、平等割増、限度額増 限度額増
H27	医療分 支援金分 介護分	9.0 4.3 2.3	-	18,800 8,100 9,800	32,400 14,000 6,000	520,000 170,000 160,000	税率増、均等割増、平等割増、限度額増 税率増、均等割増、平等割増、限度額増 限度額増
H28	医療分 支援金分 介護分	9.0 4.3 2.3	-	18,800 8,100 9,800	32,400 14,000 6,000	540,000 190,000 160,000	税率増、均等割増、平等割増、限度額増 税率増、均等割増、平等割増、限度額増 限度額増
H29	医療分 支援金分 介護分	9.0 4.3 2.3	-	18,800 8,100 9,800	32,400 14,000 6,000	540,000 190,000 160,000	税率増、均等割増、平等割増、限度額増 税率増、均等割増、平等割増、限度額増 限度額増
H30	医療分 支援金分 介護分	9.0 4.3 2.3	-	18,800 8,100 9,800	32,400 14,000 6,000	580,000 190,000 160,000	税率増、均等割増、平等割増、限度額増 税率増、均等割増、平等割増、限度額増 限度額増
R1 (H31)	医療分 支援金分 介護分	8.0 3.2 2.3	-	17,500 6,800 9,600	28,500 11,000 5,000	610,000 190,000 160,000	所得割減、均等割増、平等割増、限度額増 所得割減、均等割増、平等割増、限度額増 均等割増、平等割増

用語: 医療分(基礎課額)、介護分(介護納付金賦課額)、支援金分(後期高齢者支援金等賦課額)

# 収納関係状況

# 1. 市税収入額の推移

年度 税目	H26			H27			H28		
	調定額 (千円)	収入額 (千円)	前年比 (%)	調定額 (千円)	収入額 (千円)	前年比 (%)	調定額 (千円)	収入額 (千円)	前年比 (%)
市民税	1,209,155	1,113,650	99.95	1,232,962	1,152,703	103.51	1,207,624	1,132,639	93.79
個人	993,314	902,662	99.65	985,431	910,552	100.87	996,784	926,365	92.94
現年度	891,065	878,636	98.61	901,514	891,239	101.43	925,223	910,724	98.43
滞納繰越	102,249	24,026	23.50	83,917	19,313	80.38	71,561	15,641	21.86
法人	215,841	210,988	97.75	247,531	242,151	114.77	210,840	206,274	97.83
現年度	211,889	210,563	99.37	242,986	241,613	114.75	206,883	205,797	99.48
滞納繰越	3,952	425	10.76	4,545	538	11.84	3,957	477	12.05
固定資産税	1,854,951	1,508,780	81.34	1,771,706	1,437,466	95.27	1,751,437	1,458,162	83.26
純固定資産税	1,795,798	1,449,627	80.72	1,714,187	1,379,947	95.19	1,693,603	1,400,328	82.68
現年度	1,465,144	1,411,913	96.37	1,388,006	1,341,404	96.64	1,416,455	1,371,062	96.80
滞納繰越	330,654	37,714	11.41	326,181	38,543	11.82	277,148	29,266	10.56
国有資産等所在市町村交付金	59,153	59,153	100.00	57,519	57,519	100.00	57,834	57,834	100.00
軽自動車税	93,374	88,387	94.66	93,989	89,877	95.63	109,370	105,249	96.23
現年度	88,723	87,280	98.37	89,554	88,545	98.87	105,855	104,434	98.66
滞納繰越	4,651	1,107	23.79	4,435	1,332	30.03	3,515	815	23.18
市たばこ税	265,061	265,061	100.00	259,000	259,000	97.33	251,131	251,131	100.00
入湯税	33,093	30,890	93.34	34,307	32,955	96.06	32,418	31,583	97.42
現年度	30,638	30,568	99.77	32,104	32,104	100.00	31,347	30,879	98.51
滞納繰越	2,455	322	13.11	2,203	851	38.61	1,071	704	65.71
現年度計	3,011,673	2,943,174	97.73	2,970,683	2,911,424	98.01	2,994,728	2,931,861	97.90
滞納繰越計	443,961	63,594	14.32	421,281	60,577	14.38	357,252	46,903	13.13
市税計	3,455,634	3,006,768	87.01	3,391,964	2,972,001	87.62	3,351,980	2,978,764	88.87
国民健康保険税	1,016,172	785,998	77.35	928,680	708,994	76.34	933,310	718,689	77.00
現年度	797,665	743,979	93.27	714,731	667,197	93.35	726,558	678,948	93.45
滞納繰越	218,507	42,019	19.23	213,949	41,797	19.54	206,752	39,741	19.22

年度 税目	H29				H30							
	調定額 (千円)	収入額 (千円)	収納率 (%)	前年比 (%)	予算額 (千円)	調定額 (千円)	収入額 (千円)	不納欠損 額(千円)	未収入額 (千円)	収納率 (%)	調定前年 比(%)	収入前年 比(%)
市民税	1,213,054	1,149,755	94.78	101.51	1,173,875	1,237,650	1,178,391	3,031	56,229	95.21	102.03	102.49
個人	1,014,622	955,671	94.19	103.16	965,229	1,025,320	971,905	2,791	50,625	94.79	101.05	101.70
現年度	948,472	937,846	98.88	102.98	949,951	969,483	959,831	0	9,652	99.00	102.22	102.34
滞納繰越	66,150	17,825	26.95	113.96	15,278	55,837	12,074	2,791	40,973	21.62	84.41	67.74
法人	198,432	194,084	97.81	94.09	208,646	212,330	206,487	240	5,604	97.25	107.00	106.39
現年度	194,346	193,607	99.62	94.08	208,352	208,038	206,167	120	1,751	99.10	107.05	106.49
滞納繰越	4,086	477	11.67	100.00	294	4,293	320	120	3,853	7.45	105.07	67.09
固定資産税	1,761,939	1,477,929	83.88	101.36	1,489,311	1,776,840	1,504,051	23,840	248,949	84.65	100.85	101.77
純固定資産税	1,701,525	1,417,515	83.31	101.23	1,430,146	1,717,674	1,444,885	23,840	248,949	84.12	100.95	101.93
現年度	1,436,167	1,394,313	97.09	101.70	1,401,790	1,448,412	1,411,357	5,394	31,660	97.44	100.85	101.22
滞納繰越	265,358	23,202	8.74	79.28	28,356	269,262	33,528	18,446	217,289	12.45	101.47	144.50
国有資産等所在市町村交付金	60,414	60,414	100.00	104.46	59,165	59,166	59,166	0	0	100.00	97.93	97.93
軽自動車税	112,644	108,754	96.55	103.33	111,882	114,986	111,175	475	3,336	96.69	102.08	102.23
現年度	109,026	107,757	98.84	103.18	110,979	111,534	110,287	32	1,216	98.88	102.30	102.35
滞納繰越	3,618	996	27.52	122.21	903	3,452	889	443	2,121	25.74	95.41	89.26
市たばこ税	237,302	237,302	100.00	94.49	237,892	233,512	233,512	0	0	100.00	98.40	98.40
入湯税	32,920	32,563	98.92	103.10	31,810	32,437	31,801	0	636	98.04	98.53	97.66
現年度	32,084	31,727	98.89	102.75	31,303	32,080	31,791	0	289	99.10	99.99	100.20
滞納繰越	836	836	99.98	118.75	507	357	10	0	347	2.77	42.70	1.20
現年度計	3,017,811	2,962,966	98.18	101.06	2,999,432	3,062,225	3,012,111	5,546	44,568	98.36	101.47	101.66
滞納繰越計	340,048	43,336	12.74	92.39	45,338	333,201	46,821	21,800	264,583	14.05	97.99	108.04
市税計	3,357,859	3,006,302	89.53	100.92	3,044,770	3,395,426	3,058,930	27,345	309,150	90.09	101.12	101.75
国民健康保険税	882,742	684,302	77.52	95.22	656,508	851,196	660,748	13,180	177,268	77.63	96.43	96.56
現年度	682,144	640,861	93.95	94.39	619,278	663,016	624,473	55	38,488	94.19	97.20	97.44
滞納繰越	200,598	43,441	21.66	109.31	37,230	188,180	36,275	13,125	138,780	19.28	93.81	83.50

## 2. 令和元年度(平成31年度)当初における年度別市税滞納額調

年度 税目	H29以前			H30課税分			合 計		
	人数	件数	税額 (千円)	人数	件数	税額 (千円)	人数	件数	税額 (千円)
市 民 税	377	2,783	44,826	242	621	11,403	619 (490)	3,404	56,229
個人	360	2,735	40,973	226	605	9,652	586 (464)	3,340	50,625
法人	17	48	3,853	16	16	1,751	33 (26)	64	5,604
固定資産税	466	5,754	217,289	507	1,632	31,660	973 (666)	7,386	248,949
軽自動車税	145	406	2,121	139	190	1,216	284 (214)	596	3,336
入 湯 税	1	6	347	1	6	289	2 (1)	12	636
小 計	989	8,949	264,582	889	2,449	44,568	1,878 (1,371)	11,398	309,150
国民健康保険税	363	5,697	138,780	309	1,534	38,488	672 (516)	7,231	177,268
合 計	1,352	14,646	403,362	1,198	3,983	83,056	2,550 (1,887)	18,629	486,418

※ 合計欄下段の( )内は実数、件数は1期につき1件

## 3. 不納欠損額調

年度 税目	H26			H27			H28			H29			H30		
	人数	税額 (千円)	前年比 (%)	人数	税額 (千円)	前年比 (%)	人数	税額 (千円)	前年比 (%)	人数	税額 (千円)	前年比 (%)	人数	税額 (千円)	前年比 (%)
市 民 税	157	6,823	141.76	141	4,400	64.49	57	4,329	98.39	33	3,026	69.90	47	3,031	100.17
個人	153	6,515	137.53	127	3,106	47.67	55	3,849	123.92	32	2,971	77.19	45	2,791	93.94
法人	4	308	405.26	14	1,294	420.13	2	480	37.09	1	55	11.46	2	240	436.36
固定資産税	261	19,023	165.50	360	56,643	297.76	161	27,708	48.92	162	14,704	53.07	202	23,840	162.13
軽自動車税	72	405	71.94	54	303	74.81	40	388	128.05	43	424	109.28	49	475	112.03
入 湯 税	0	0	-	2	281	-	0	0	-	0	0	-	0	0	-
小 計	490	26,251	155.61	557	61,627	234.76	258	32,425	52.61	238	18,154	55.99	298	27,345	150.63
国民健康保険税	461	13,626	91.21	467	11,731	86.09	82	12,098	103.13	71	9,057	74.86	79	13,180	145.52
合 計	951	39,877	125.36	1,024	73,358	183.96	340	44,523	60.69	309	27,211	61.12	377	40,525	148.93

#### 4. 県民税徴収取扱費に関する調

(単位:人、千円、%)

年度 税目	H26			H27			H28			H29			H30		
	算出基礎 (人,千円)	交付額 (千円)	前年比 (%)	算出基礎 (人,千円)	交付額 (千円)	前年比 (%)	算出基礎 (人,千円)	交付額 (千円)	前年比 (%)	算出基礎 (人,千円)	交付額 (千円)	前年比 (%)	算出基礎 (人,千円)	交付額 (千円)	前年比 (%)
納税通知書	15,056	45,234	99.65	14,855	44,710	98.84	14,994	44,825	100.26	15,091	45,249	100.95	15,125	45,339	100.20
払込金額	1,620	113	101.80	1,372	96	84.96	904	63	65.63	436	31	49.21	385	27	87.10
還付金の額に 相当する額	3,966	1,583	164.21	2,310	923	58.31	4,088	1,634	177.03	4,093	1,636	100.12	3,482	1,392	85.09
合計		46,930	100.99		45,729	97.44		46,522	101.73		46,916	100.85		46,758	99.66

※「算出基礎」列の単位:「納税通知書」の行では「人」、その他の行では「千円」

※ 各年度の交付基準は次のとおり

H26		H27		H28		H29		H30	
納税義務者数 × 3,000円	納税義務者数 × 3,000円	納税義務者数 × 3,000円	納税義務者数 × 3,000円	納税義務者数 × 3,000円	納税義務者数 × 3,000円	納税義務者数 × 3,000円	納税義務者数 × 3,000円	納税義務者数 × 3,000円	納税義務者数 × 3,000円
払込金額 × 7/100	払込金額 × 7/100	払込金額 × 7/100	払込金額 × 7/100	払込金額 × 7/100	払込金額 × 7/100	払込金額 × 7/100	払込金額 × 7/100	払込金額 × 7/100	払込金額 × 7/100
還付金の額に相当する額: あん分率	還付金の額に相当する額: あん分率	還付金の額に相当する額: あん分率	還付金の額に相当する額: あん分率	還付金の額に相当する額: あん分率	還付金の額に相当する額: あん分率	還付金の額に相当する額: あん分率	還付金の額に相当する額: あん分率	還付金の額に相当する額: あん分率	還付金の額に相当する額: あん分率

#### 5. 督促状に関する調

年度 税目	H26			H27			H28			H29			H30		
	賦課件数	督促件数	督促率 (%)	賦課件数	督促件数	督促率 (%)	賦課件数	督促件数	督促率 (%)	賦課件数	督促件数	督促率 (%)	賦課件数	督促件数	督促率 (%)
市民税(普通徴収)	11,811	2,630	22.27	10,885	2,216	20.36	11,285	2,020	17.90	10,832	1,942	17.93	10,488	1,740	16.59
固定資産税	57,087	8,018	14.05	56,869	6,952	12.22	56,749	6,846	12.06	56,630	6,419	11.33	56,376	6,019	10.68
軽自動車税	18,863	2,733	14.49	18,887	2,278	12.06	18,913	2,127	11.25	18,783	1,995	10.62	18,645	1,875	10.06
国民健康保険税	39,779	6,608	16.61	36,953	5,395	14.60	35,863	4,883	13.62	33,953	4,473	13.17	32,556	4,101	12.60
合計	127,540	19,989	15.67	123,594	16,841	13.63	122,810	15,876	12.93	120,198	14,829	12.34	118,065	13,735	11.63

※ 件数は1期につき1件

6. 平成30年度市税等納付方法別収入状況及び構成割合

区分 税目	納税義務 者数(人)	調定額 A (千円)	収入済額 B (千円)	収納率 B/A (%)
市民税	15,118	969,483	959,831	99.00
固定資産税	14,196	1,448,412	1,411,357	97.44
軽自動車税	11,052	111,534	110,287	98.88
国民健康 保険税	5,453	663,016	624,473	94.19
合計	45,819	3,192,445	3,105,948	97.29

7. 平成30年度口座振替に関する調

年度 税目	納税 義務者 (人)	振替 対象者 (人)	口座振替率(%)				
			26	27	28	29	30
市民税 (普通徴収)	3,968	1,178	31.86	29.68	30.88	30.59	29.69
固定資産税	14,196	6,094	42.57	43.67	43.80	43.54	42.93
軽自動車税	18,646	4,589	25.48	25.01	24.75	24.88	24.61
国民健康保険税	4,059	1,498	39.47	39.10	38.66	38.88	36.91

※ 振替対象者は課税者のみの人数(軽自動車税は台数)

区分 税目	特別徴収			口座振替			自主納付										
	区分	調定額 C (千円)	収入済額 D (千円)	収納率 D/C (%)	構成比 D/B (%)	調定額 E (千円)	収入済額 F (千円)	収納率 F/E (%)	構成比 F/B (%)	調定額 G (千円)	収入済額 H (千円)	収納率 H/G (%)	構成比 H/B (%)	収入済額 I (千円)	収納率 I/G (%)	構成比 I/B (%)	
市民税	給与分	744,813	743,958	99.89	77.51												
	退職分	11,441	11,441	100.00	1.19	52,312	51,069	97.62	5.32	120,255	23,456	19.51	2.44	89,212	74.19	9.29	
	年金分	40,662	40,695	100.08	4.24		うち再振 1,434										
固定資産税		-	-	-	-	439,718	432,551	98.37	30.65	1,008,694	79,248	7.86	5.62	899,558	89.18	63.73	
軽自動車税		-	-	-	-	23,933	23,435	97.92	21.25	87,601	29,777	33.99	27.00	57,075	65.15	51.75	
国民健康 保険税	年金分	87,339	87,359	100.02	13.99	232,880	226,879	97.42	36.33	342,797	67,257	19.62	10.77	242,978	70.88	38.90	
合計		884,255	883,453	99.91	28.44	748,843	733,934	98.01	23.64	1,559,347	199,738	12.81	6.43	1,288,823	82.65	41.50	

※軽自動車税の台数 18,646 台



## 8. 滞納処分に関する調

### (1) 差押分

年度	H26	H27	H28	H29	H30
差押対象財産					
不動産 (土地と建物)	1 25	0 0	2 0	0 0	0 0
配当額(千円)					
動産	0 0	0 0	0 0	1 0	0 0
配当額(千円)					
預貯金	/	/	73 7,551	219 13,376	105 9,631
給与・年金	/	/	14 1,238	23 4,188	17 2,625
生命保険等	/	/	7 1,592	11 1,399	7 2,385
その他	255 26,582	233 16,817	68 6,176	40 3,466	72 5,557
合計	256 26,607	233 16,817	164 16,557	294 22,429	201 20,198

※27年度までの預貯金、給与・年金、生命保険等については「その他」に含めている。  
不動産は、土地と建物を同時に差押した場合でも件数は1件とする。

### (2) 差押解除分

年度	H26	H27	H28	H29	H30
差押対象財産(件数)					
不動産(土地と建物)	4 0	0 0	0 0	0 1	0 0
預貯金	/	/	/	1 1	1 1
給与・年金	/	/	8 3	28 3	9 4
生命保険等	/	/	/	/	/
その他	37 41	32 32	10 21	6 39	7 21
合計					

※27年度までの預貯金、給与・年金、生命保険等については「その他」に含めている。

## 9. 交付要求

年度	H26	H27	H28	H29	H30
内					
交付要求件数	13	12	11	13	20
交付要求額(千円)	3,647	5,072	4,357	29,331	20,312
配当件数	4	3	1	2	8
配当額(千円)	896	409	2,037	94	393

## 10. 執行停止

年度	H26	H27	H28	H29	H30
内					
件数	1,294 (104)	2,718 (167)	2,005 (156)	3,041 (220)	1,309 (134)
停止額(千円)	17,608	68,516	41,043	48,791	31,795

## 11. 市税納期

月	4月	5月	6月	7月	8月	9月	10月	11月	12月	1月	2月
税											
市県民税			1期				2期			4期	
固定資産税		1期		2期					3期		4期
軽自動車税		全期									
国民健康保険税				1期	2期	3期	4期	5期	6期	7期	8期

そ の 他

## 1. 諸証明取扱状況

証明書種類		年度				
		H26	H27	H28	H29	H30
市民税関係	所得証明書	(1,327)	(1,168)	(1,103)	(1,103)	(872)
		2,778	2,434	2,167	2,300	1,825
	課税証明書	(645)	(904)	(885)	(789)	(761)
		932	1,454	1,375	1,208	1,241
	所得課税証明書	(820)	(726)	(808)	(850)	(732)
		1,613	1,630	1,668	1,684	1,413
	その他証明書	(11)	(10)	(6)	(16)	(9)
316		137	197	166	174	
所得照会	(0)	(0)	(0)	(0)	(0)	
	786	802	847	779	521	
小計	(2,803)	(2,808)	(2,802)	(2,758)	(2,374)	
	6,425	6,457	6,254	6,137	5,174	
固定資産税関係	資産証明書	(314)	(354)	(348)	(400)	(229)
		939	1,023	1,027	1,025	886
	価格通知書	(344)	(333)	(375)	(346)	(436)
		610	619	655	547	634
	その他証明書	(81)	(53)	(74)	(58)	(148)
244		275	298	312	440	
小計	(739)	(740)	(797)	(804)	(813)	
	1,793	1,917	1,980	1,884	1,960	
収納関係	納税証明書	(179)	(127)	(53)	(101)	(52)
		259	230	167	206	126
	中小企業振興資金 融資資格証明書	(30)	(39)	(60)	(63)	(66)
		72	85	115	124	141
	軽自動車税 納税証明書	(1,085)	(982)	(934)	(910)	(871)
		1,954	2,012	1,844	1,907	1,808
	その他証明書	(44)	(26)	(127)	(51)	(92)
394		252	404	201	443	
小計	(1,338)	(1,174)	(1,174)	(1,125)	(1,081)	
	2,679	2,579	2,530	2,438	2,518	
合計件数	(4,880)	(4,722)	(4,773)	(4,687)	(4,268)	
	10,897	10,953	10,764	10,459	9,652	
調定額(円)	1,731,840	1,637,420	1,623,160	1,597,960	1,472,420	

※ 各区分の上段( )は支所・市民サービス窓口分の内書き(平成31年3月からコンビニ交付分を含む)

## 2. 申告納税相談実施状況

年	H27	H28	H29	H30	R1(H31)	
申告期間	2/6～3/17	2/6～3/15	2/8～3/15	2/6～3/15	2/5～3/15	
延日数	29	29	27	28	29	
うち休日対応	1	1	1	1	1(※)	
申告会場数	5	5	5	5	5	
延べ人数	職員数 (午前中のみは0.5人)	409.5	379.5	400.0	372.5	355.0
	うち午前中のみ (実数)	45	63	52	43	59
	臨時職員(受付)	56	56	52	54	56
	計	465.5	435.5	452.0	426.5	411.0
相談人員	5,463	5,229	5,190	5,128	4,929	
申告件数	12,587	12,077	11,776	11,533	11,010	
確定申告総数	4,555	4,641	4,674	4,553	4,548	
相談時間数	197時間30分	206時間	207時間35分	216時間10分	221時間26分	
相談総時間数	3,170時間	3,094時間	3,475時間	3,038時間	2,719時間	
職員一人当たり相談人数(人)	13.3	13.8	13.0	13.8	13.9	
職員一人当たり相談件数(件)	30.7	31.8	29.4	31.0	31.0	

※3月2日(土) 住宅借入金等控除申告相談 相談人員:32名(H30は14名)

### 国税連携実績(期間内申告)

年	H27	H28	H29	H30	R1(H31)
税務署申告	1,505	1,529	1,412	1,427	1,329
e-Tax	507	428	351	407	468

### 簡易申告件数(3月末まで)

年	H27	H28	H29	H30	R1(H31)
簡易申告	3,422	3,682	3,450	3,436	3,549

## 市県民税申告相談の沿革

- 昭和 48年 申告会場26か所で実施。  
59年 申告会場を19か所に縮小。  
61年 申告会場を9か所に縮小。
- 平成 2年 錦木地区申告会場を十和田支所へ合併し1減(8か所)。  
受付を各申告会場に設定して職員の減を補った。
- 3年 曙、谷内地区申告会場を八幡平公民館へ合併により2減(6か所)。  
年金受給者リストを全員分入力する。  
農業特殊畑からの出荷者について、出荷証明書を義務付ける。  
農業台帳を大農機具減価償却計算をして作成。  
民申に確定申告書へのり付け用シール欄を設けた。特別徴収給報へ個人コードシールを貼付。  
税務署資料から出稼者の所得を把握し出稼台帳を作成。
- 4年 申告会場を大湯支所から大湯体育館へ変更。各申告会場へ臨時電話設置。  
税務署と同一会場で申告納税相談(3日間)実施。  
年金受給者リストへ個人コードシールを貼付。
- 5年 各申告会場に携帯コピー機(借上げ)を設置。職員流動体制を導入(延べ77人)。  
給報磁気テープ交換(市役所)。
- 6年 納税申告相談日数3日間縮小、予備日1日(申告者数617人、午後9時まで)。  
流動職員延べ36人依頼。滞納者に債権譲渡の徹底を図った。
- 7年 確定申告書をパソコンへ即日入力し、確申点検の充実及び事務の効率化を図った。  
流動職員延べ48人依頼。農業収支申告者を別会場(農協会館)で10日間実施した。  
受付時に受付番号札を交付した。
- 8年 インターハイ開催により申告相談を29日間とし、予備日をなくした。流動職員延べ61人依頼。
- 9年 冬季スキー国体開催により申告相談を29日間とし、休日に1日実施した。  
流動職員延べ80人依頼。
- 10年 申告支援システム導入(ノートパソコン14台+4台)、28日間実施。  
流動職員延べ55人依頼。農業収支申告者も同一会場で相談実施。
- 11年 年末調整されている給与所得者、公的年金等の受給者、収入のなかった扶養親族等の郵送申告、  
窓口での申告を受付。流動職員延べ48人依頼。  
農業調査票の郵送による事前提出(12月)を実施。
- 12年 申告相談2月7日から27日間実施。住宅取得者、年金受給者の申告日を廃止した。  
住宅取得者、年金受給者の市役所での申告日を廃止した。  
流動職員延べ35人依頼。流動職員とは別に職員1名を28日間依頼。
- 13年 申告相談2月5日から28日間。流動職員を当初計画より多い13人延べ44人依頼。  
農業所得申請のうち、標準方式が収入金課税方式へ移行。  
葉たばこ栽培農家を収支申告に移行。
- 14年 申告相談2月5日から28日間。流動職員延べ50人依頼。  
給与支払報告書と併せて、磁気媒体での提出督励を行った。
- 15年 申告相談2月5日から3月17日までの28日間。流動職員15人延べ101人依頼。  
たばこ栽培農家の相談日(交流センター)廃止。
- 16年 申告相談2月5日から3月15日までの27日間。流動職員18人延べ105人依頼。  
農業特殊畑からの出荷者を収支申告へ移行。
- 17年 申告相談2月7日から3月15日までの26日間。流動職員21人延べ94人依頼。
- 18年 申告相談2月7日から3月15日までの27日間。流動職員22人延べ95人依頼。  
消費税申告対応(12件)。
- 19年 申告相談2月5日から3月15日までの27日間。流動職員25人延べ107人依頼。  
農業簡易申告廃止、全農家収支計算へ移行。
- 20年 申告相談2月6日から3月14日までの27日間。流動職員26人延べ119人依頼。  
国税の電子申告(e-Tax)開始。
- 21年 申告相談2月5日から3月16日までの27日間。流動職員26人延べ125人依頼。  
公的年金等支払報告書を電子データにて授受。
- 22年 申告相談2月4日から3月15日までの27日間。流動職員27人延べ139人依頼。  
申告相談アンケート実施。

- 23年 花輪地区申告会場を鹿角市交流センターへ合併により1減(5か所)。  
申告相談2月3日から3月15日までの26日間。流動職員28人延べ99人依頼。  
※あきた鹿角国体開催中は休止、インターカレッジ開催中は税務課職員のみでの対応。  
国税連携開始に伴い、相談会場内にインターネットによる申告書作成およびe-Taxコーナーを設置。  
住宅借入金等特別控除初年度・肉用牛申告者を対象とし、相談日を別途設定した(各1日)。  
東日本大震災に伴う停電により3月11日は途中中断とし、14日(月)は通常の申告に加え  
11日の再申告者も含めた申告相談を実施した。
- 24年 申告相談2月7日から3月15日までの28日間。流動職員27人延べ110人依頼。  
交流センターのみ、開始時間を9時から8時30分に繰り上げた。  
同じく交流センターのみ、一部の流動職員で午前中のみでの相談体制を試験的に行った。
- 25年 申告相談2月5日から3月15日までの28日間。流動職員25人延べ78.5人依頼。  
全会場の開始時間を8時30分とした。また全会場で流動職員の午前中のみでの割り当てを実施した。  
来場者が自分の順番を把握しやすいよう、自分の番号を呼ばれる前段階として10名程度をパーテーションで区切った中待合へ誘導する方式を採用した。  
来場者向けの注意事項を会場内で放送した。
- 26年 申告相談2月6日から3月17日までの28日間。流動職員26人延べ97.5人依頼。  
全会場の受付開始時間を8時00分、申告相談開始時間を8時30分とした。  
来場者向けの注意事項(PC再生)を会場内で放送した。
- 27年 申告相談2月4日から3月16日までの28日間。流動職員21人延べ75.5人依頼。  
※インターハイ開催中は税務課職員のみでの対応。  
来場者向けの注意事項(PC再生)の放送は本年度は休止した。  
来場者の待ち時間の有効活用のため、会場内に待ち時間の目安(1時間ごとに更新)を掲示した。
- 28年 申告相談2月3日から3月15日までの29日間。流動職員21人延べ62人依頼。  
※インターカレッジ開催中は税務課職員のみでの対応。
- 29年 申告相談2月8日から3月15日までの27日間。流動職員26人延べ70人依頼。  
社会保障・税番号制度(マイナンバー制度)の導入に伴い、申告書へのマイナンバーの記載が必要となった。
- 30年 申告相談2月6日から3月15日までの28日間。流動職員25人延べ58人依頼。
- 31年 申告相談2月5日から3月15日までの29日間。流動職員26人延べ81人依頼。  
※インターハイ開催中は税務課職員のみでの対応。  
確定申告書を税務署へデータとして送信する電子申告を開始した。

### 3. 市県民税所得控除額表

年度 区分	H27		H28		H29		H30		R1(H31)		
	市県民税控除額 (千円)	26年分所得 税控除額 (千円)	市県民税控除額 (千円)	27年分所得 税控除額 (千円)	市県民税控除額 (千円)	28年分所得 税控除額 (千円)	市県民税控除額 (千円)	29年分所得 税控除額 (千円)	市県民税控除額 (千円)	30年分所得 税控除額 (千円)	
配偶者控除	基礎控除	330	380	330	380	330	380	330	380	330	380
	一般	330	380	330	380	330	380	330	380	330	380
同居特別障害者	老人	380	480	380	480	380	480	380	480	380	480
	一般	560	730	560	730	560	730	560	730	560	730
配偶者特別控除(最高限度額)	老人	610	830	610	830	610	830	610	830	610	830
	一般	330	380	330	380	330	380	330	380	330	380
扶養親族	一般扶養	330	380	330	380	330	380	330	380	330	380
	年少扶養	0	0	0	0	0	0	0	0	0	0
特別障害者	特定扶養	450	630	450	630	450	630	450	630	450	630
	同老以外	380	480	380	480	380	480	380	480	380	480
同居特別障害者	同居老人	450	580	450	580	450	580	450	580	450	580
	一般	0	0	0	0	0	0	0	0	0	0
普通障害者	特定	0	0	0	0	0	0	0	0	0	0
	同老以外	0	0	0	0	0	0	0	0	0	0
特別障害者	同居老人	0	0	0	0	0	0	0	0	0	0
	一般	260	270	260	270	260	270	260	270	260	270
障害者控除	普通障害者	300	400	300	400	300	400	300	400	300	400
	特別障害者	530	750	530	750	530	750	530	750	530	750
寡婦・寡夫・勤労学生控除	特別寡婦控除	260	270	260	270	260	270	260	270	260	270
	特別寡夫控除	300	350	300	350	300	350	300	350	300	350
障害者等の非課税限度額 (合計所得金額)	125万以下	125万以下	適用なし	125万以下	適用なし	125万以下	適用なし	125万以下	適用なし	125万以下	適用なし
	125万以上	配偶者に限り86万円 その他の者 50万円	配偶者に限り86万円 その他の者 50万円	配偶者に限り86万円 その他の者 50万円	配偶者に限り86万円 その他の者 50万円	配偶者に限り86万円 その他の者 50万円	配偶者に限り86万円 その他の者 50万円	配偶者に限り86万円 その他の者 50万円	配偶者に限り86万円 その他の者 50万円	配偶者に限り86万円 その他の者 50万円	配偶者に限り86万円 その他の者 50万円
白色事業専従者控除	均等割	<280千円×(扶養+1)+168千円	<280千円×(扶養+1)+168千円	<280千円×(扶養+1)+168千円	<280千円×(扶養+1)+168千円	<280千円×(扶養+1)+168千円	<280千円×(扶養+1)+168千円	<280千円×(扶養+1)+168千円	<280千円×(扶養+1)+168千円	<280千円×(扶養+1)+168千円	<280千円×(扶養+1)+168千円
	所得割	<350千円×(扶養+1)+320千円	<350千円×(扶養+1)+320千円	<350千円×(扶養+1)+320千円	<350千円×(扶養+1)+320千円	<350千円×(扶養+1)+320千円	<350千円×(扶養+1)+320千円	<350千円×(扶養+1)+320千円	<350千円×(扶養+1)+320千円	<350千円×(扶養+1)+320千円	<350千円×(扶養+1)+320千円
備考	老人	S20. 1. 1以前生	S21. 1. 1以前生	S21. 1. 1以前生	S22. 1. 1以前生	S22. 1. 1以前生	S23. 1. 1以前生	S23. 1. 1以前生	S24. 1. 1以前生	S24. 1. 1以前生	S24. 1. 1以前生
	未成年者	H7年. 1. 3以降生	H8年. 1. 3以降生	H9年. 1. 3以降生	H9年. 1. 3以降生	H10年. 1. 3以降生	H10年. 1. 3以降生	H11年. 1. 3以降生	H11年. 1. 3以降生	H11年. 1. 3以降生	H11年. 1. 3以降生
	特定扶養	H4. 1. 2～H8. 1. 1	H5. 1. 2～H9. 1. 1	H6. 1. 2～H10. 1. 1	H6. 1. 2～H10. 1. 1	H7. 1. 2～H11. 1. 1	H7. 1. 2～H11. 1. 1	H8. 1. 2～H12. 1. 1	H8. 1. 2～H12. 1. 1	H8. 1. 2～H12. 1. 1	H8. 1. 2～H12. 1. 1
	年少扶養	H11. 1. 2以降生	H12. 1. 2以降生	H12. 1. 2以降生	H13. 1. 2以降生	H13. 1. 2以降生	H14. 1. 2以降生	H14. 1. 2以降生	H15. 1. 2以降生	H15. 1. 2以降生	H15. 1. 2以降生

※注…+〇〇〇千円の額は、控除対象配偶者または扶養親族を有する場合に加算する金額である。

#### 4. 市県民税税率表(現年度分)

##### (1) 市民税所得割の税率表

年度	S63年度		H元・2年度		H3～6年度		H7・8年度		H9・10年度		H11～18年度		H19～R元(H31)年度																
	標準税率(%)	速算控除額	標準税率(%)	速算控除額	標準税率(%)	速算控除額	標準税率(%)	速算控除額	標準税率(%)	速算控除額	標準税率(%)	速算控除額	標準税率(%)	速算控除額															
課税所得の段階																													
20万円以下の金額	3.0	0	3.0	0	3.0	0	3.0	0	3.0	0	3.0	0																	
45万円以下の金額																													
60万円以下の金額																													
70万円以下の金額	5.0	12,000																											
95万円以下の金額																													
120万円以下の金額																													
130万円以下の金額	7.0	38,000																											
160万円以下の金額																													
200万円以下の金額																													
220万円以下の金額			8.0	60,000	8.0	80,000	8.0	100,000	8.0	100,000	8.0	100,000	6.0	0															
260万円以下の金額																													
370万円以下の金額																													
460万円以下の金額																													
500万円以下の金額	11.0	156,000																											
550万円以下の金額																													
570万円以下の金額																													
700万円以下の金額			11.0	210,000	11.0	245,000	11.0	310,000	12.0	380,000	10.0	240,000																	
950万円以下の金額																													
1,900万円以下の金額																													
2,900万円以下の金額																													
4,900万円以下の金額																													
4,900万円超えの金額																													
区分	S60～H7年度	H8～15年度	H16～19年度	H20～25年度	H26年度～	◎H6年度特別減税									◎H7・8年度特別減税			◎H10年度特別減税			◎H11～17年度特別減税			◎H18年度特別減税			◎H19年度特別減税		
市民税均等割	1,500	2,000	3,000	3,000	3,500	所得割 20%									所得割 15%			本人 17,000円			所得割 15%			廃止			廃止		
県民税均等割	700	1,000	1,000	1,800	2,300	限度額 20万円									限度額 2万円			扶養1人 8,500円			限度額 4万円			限度額 2万円			限度額 2万円		

##### (2) 県民税所得割の税率表

年度	S63年度		H元・2年度		H3～6年度		H7・8年度		H9・10年度		H11～18年度		H19～R元(H31)年度	
	標準税率(%)	速算控除額	標準税率(%)	速算控除額	標準税率(%)	速算控除額	標準税率(%)	速算控除額	標準税率(%)	速算控除額	標準税率(%)	速算控除額	標準税率(%)	速算控除額
課税所得の段階														
130万円以下の金額	2.0	0												
150万円以下の金額														
260万円以下の金額	3.0	13,000	2.0	0	2.0	0	2.0	0	2.0	0	2.0	0	4.0	0
500万円以下の金額														
550万円以下の金額	4.0	39,000												
700万円以下の金額														
700万円超えの金額			4.0	100,000	4.0	110,000	4.0	140,000	3.0	70,000	3.0	70,000		



## 5. 減免状況

### (1) 市民税

承認件数・金額		年度	H26	H27	H28	H29	H30
計	件数		11	10	8	11	10
	金額(円)		487,400	582,800	425,800	664,400	570,100
個人	件数		3	3	1	3	2
	金額(円)		17,400	162,800	5,800	184,400	90,100
法人	件数		8	7	7	8	8
	金額(円)		470,000	420,000	420,000	480,000	480,000

### (2) 固定資産税

承認件数・金額		年度	H26	H27	H28	H29	H30
計	件数		116	123	120	116	106
	金額(円)		2,776,600	3,214,900	3,087,100	2,856,900	2,456,500
生活保護	件数		105	109	108	106	100
	金額(円)		2,678,900	2,821,700	2,669,800	2,563,500	2,343,200
火災等	件数		7	11	5	5	6
	金額(円)		60,700	274,400	223,700	132,700	113,300
公益	件数		4	3	7	5	0
	金額(円)		37,000	118,800	193,600	160,700	0

### (3) 軽自動車税

承認件数・金額		年度	H26	H27	H28	H29	H30
計	件数		110	109	129	131	136
	金額(円)		693,300	679,000	900,700	955,600	1,088,000
公益	件数		0	0	0	0	11
	金額(円)		0	0	0	0	78,300
身障	件数		100	98	118	119	114
	金額(円)		643,900	625,600	844,100	889,700	937,500
構造	件数		10	11	11	12	11
	金額(円)		49,400	53,400	56,600	65,900	72,200

### (4) 国民健康保険税

承認件数・金額		年度	H26	H27	H28	H29	H30
計	件数		43	44	30	38	38
	金額(円)		2,798,200	3,205,200	1,223,000	2,074,200	1,499,500
災害	件数		0	0	0	1	0
	金額(円)		0	0	0	9,900	0
生活困窮	件数		33	30	12	17	13
	金額(円)		2,394,900	2,774,000	889,500	1,506,100	809,400
旧被扶養者	件数		9	14	18	20	25
	金額(円)		310,000	431,200	333,500	558,200	690,100
所得の減少	件数		1	0	0	0	0
	金額(円)		93,300	0	0	0	0

令和元年度(平成31年度)版

# 税 務 概 要

発行  
編集

令和元年9月発行  
秋田県鹿角市花輪字荒田4番地1  
鹿角市市民部税務課  
TEL 0186-30-0213(~0215)  
FAX 0186-23-3884